

EZC96 .../5A

EZC96 .../5A, Amperímetro para medida en corriente alterna 240°, hierro móvil, panel 96x96

Código: M10930.

- > Escala: 240°, P2
- > Precisión: 1,5
- > Rango medida (A): .../5 A
- > Módulos: 96x96

Especificaciones

Características mecánicas

Tamaño (mm) ancho x alto x fondo	96 x 96 x 49.2 (mm)
Fijación	Panel
Peso Neto (kg)	0,144

Características ambientales

Grado de protección	Panel: IP 52 (Frontal), IP 00 (Terminales)
Temperatura de almacenamiento	-25...+40 °C
Temperatura de trabajo	+10 ... +30 °C

Normas

Certificaciones	CE, UL
Seguridad eléctrica, Altitud máx. (m)	2000
Normas	BS 89, UNE-EN 60051, IEC 144, UL94, DIN 43780, IEC 51, UNE 21318

Círculo de medida de corriente

Consumo	0,3 ... 1,5 VA
Frecuencia de muestreo	20...100 Hz
Sobrecarga admisible	1,2 In permanente / 5 In durante 30s / 10 In durante 5s / 40 In durante 1s

Características eléctricas

Tensión de aislamiento, circuito	2 KV, 50 HZ <1 min entre mecanismo y caja
----------------------------------	---

Precisión de medidas

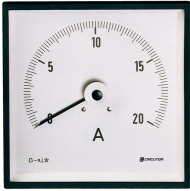
Precisión	1,5 % FE
-----------	----------

EZC-A

Amperímetro para medida en corriente alterna 240°, hierro móvil

CÓDIGO	TIPO	Escala	Precisión	Rango medida (A)	Módulos
M10920.	EZC72 .../5A	240°, P2	5	.../5 A	72x72
M10930.	EZC96 .../5A	240°, P2	5	.../5 A	96x96

Escalas intercambiables. Ver página siguiente Indicar relación de transformadores



EZC96 .../5A

Código: M10930.

Dimensiones

