



## PVM2

---

PVM2, Marquesina simple con integración de un punto de RVE en el lateral del pie,

Código: EPVM20.

### Descripción

---

La serie PVM está compuesta por 2 modelos: PVM2 y PVM4.

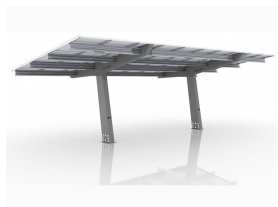
Es ideal para acometer medianas y grandes extensiones de parking cubierto con producción solar fotovoltaica donde sea importante mantener un entorno estético.

Esta marquesina mantiene las características constructivas de la familia PVS, ofreciendo una solución mas ligera y con un acabado superficial en Magnelis.

### Aplicación

---

- Carga de vehículos eléctricos con generación solar de respaldo.
- Instalaciones de energía fotovoltaica en edificios en los que la cubierta no es apta para la instalación de paneles fotovoltaicos convencionales.
- Autoconsumo instantáneo, ideal para edificios industriales, comerciales o residenciales con parking exterior y consumo diurno.



## PVM2

Marquesinas solares para autoconsumo instantáneo

Código: EPVM20.

### Especificaciones

#### Características Base

Grado protección	C5
Material	S355J2+N – GALVANIZADO EN CALIENTE
Medidas	430 x 512 x 305 mm
Peso	40.8 kg

#### Características mecánicas

Tamaño (mm) ancho x alto x fondo	5007 x 3343 x 430 (mm)
----------------------------------	------------------------

#### Características Pie

Espesor chapa	3 mm
Grado protección	C5
Material	S350GD+ZM310 - MAGNELIS
Medidas	465 x 2950 x 200 mm
Peso	104 kg
Separación pies	Entornos protegidos: 7,5 m (3 plazas) Entornos abiertos: 5 m (2 plazas)

#### Características Vela

Espesor chapa	3 mm
Grado inclinación	9°
Grado protección	C5
Material	S350GD+ZM310 - MAGNELIS
Medidas	450 x 5004 x 158 mm
Peso	135 kg

#### Prestaciones

Adicionales	Impermeabilidad Cableado interno Integración RVE en Pie Impacto estético Servicio de montaje Potencia 3kWp/por plaza
Opcional	1 Punto recarga por Pie Pintura: Opción 1: Base + Pie Opción 2: Base + Pie + Vela

#### Normas

Normas	Europea: Eurocódigo: 0, 1 y 3 Española: CÓDIGO TÉCNICO DE LA EDIFICACIÓN: DB-
--------	---



## PVM2

Marquesinas solares para autoconsumo instantáneo

Código: EPVM20.

SE-SE, DB-SE-AE, DB-SE-A

### PVM

Marquesinas solares para autoconsumo instantáneo

CÓDIGO	TIPO	Descripción
EPVM20.	PVM2	Marquesina simple con integración de un punto de RVE en el lateral del pie
EPVH40.	PVM4	Marquesina doble con integración de un punto de RVE en el lateral del pie

Las referencias de marquesinas **PVM** incluyen los siguientes componentes:

Módulos monocristalinos HalfCell (120)

Estructura de marquesina tipo PVM2, PVM4

Inversor/es FV

Los KITS PVM se pueden complementar adicionalmente con dos modalidades de cuadros eléctricos que incluyen tanto las protecciones para la parte CC (StringBox) como la parte CA de salida del inversor (Combinerbox):

Cuadros de protección y monitorización IPV-Monitor

StringBox TR (Incluye TRH16 y módulos M/TR para medida de corriente)

CombinerBox PV (Incluye analizador CVM-E3-MINI y IPV-Monitor)

Sensores medioambientales (radiación y temperatura placas/ambiente)

Se incluye el precio de las plantillas y la pintura RAL a petición del cliente.

PORTES NO INCLUIDOS



## PVM2

Marquesinas solares para autoconsumo instantáneo

Código: EPVM20.

### Dimensiones

