

## CI-18

CI-18, Estructura para cubierta inclinada, 18 módulos

Código: EEI21I. (CONSULTAR DISPONIBILIDAD)

- > Módulos: 18
- > Anclaje teja + Suplemento: 20
- > Carril C40 3,10m: 12
- > Carril C40 2,08m: 0
- > Fijación final (Z): 4
- > Fijación intermedia (T): 34

### Descripción

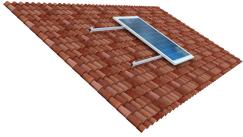
Estructuras de soporte para módulos fotovoltaicos, configurables para cualquier tipo de instalación y cubierta. Perfilería de Aluminio Anodizado, triángulos pre-montados y tornillería de acero inoxidable, garantizando todos los estándares de calidad en cualquier ambiente y emplazamiento. Alta resistencia en ambientes salinos y/o corrosivos, alta resistencia ante rayadas, mayor aislamiento eléctrico y mayor durabilidad.

La estructura suministrada incluye el anclaje necesario para la sujeción de los módulos fotovoltaicos, así como el anclaje de la propia estructura a la tipología de cubierta. No se incluye por tanto, cualquier sobre-estructura primaria de adaptación de la propia cubierta, requerida para la instalación de la estructura de los módulos fotovoltaicos.

La garantía de la estructura y sus anclajes está vinculada a la correcta instalación de la misma y al mantenimiento anual que sea de aplicación por la normativa vigente.

Manuales de montaje e instalación para cada tipología de estructuras de soporte:

- Cubierta plana Módulo Vertical (CPV)
- Cubierta plana Módulo Horizontal (CPH)
- Cubierta Inclinada (CI)



## CI-18

---

Código: EEI21I.

### Especificaciones

---

Compatible para módulos FV de 60 y 72 células (medidas aprox. 1722 x 1134 x 35 mm y 2100 x 1000 x 35 mm). Incluye anclajes para cubierta de teja tipo M12x250. Para otras tipologías de cubierta o anclaje, consultar.