

CI-11

CI-11, Estructura para cubierta inclinada, 11 módulos

Código: EEI21B.

- > Módulos: 11
- > Anclaje teja + Suplemento: 14
- > Carril C40 3,10m: 6
- > Carril C40 2,08m: 2
- > Fijación final (Z): 4
- > Fijación intermedia (T): 20

Descripción

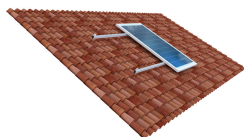
Estructuras de soporte para módulos fotovoltaicos, configurables para cualquier tipo de instalación y cubierta. Perfilería de Aluminio Anodizado, triángulos pre-montados y tornillería de acero inoxidable, garantizando todos los estándares de calidad en cualquier ambiente y emplazamiento. Alta resistencia en ambientes salinos y/o corrosivos, alta resistencia ante rayadas, mayor aislamiento eléctrico y mayor durabilidad.

La estructura suministrada incluye el anclaje necesario para la sujeción de los módulos fotovoltaicos, así como el anclaje de la propia estructura a la tipología de cubierta. No se incluye por tanto, cualquier sobre-estructura primaria de adaptación de la propia cubierta, requerida para la instalación de la estructura de los módulos fotovoltaicos.

La garantía de la estructura y sus anclajes está vinculada a la correcta instalación de la misma y al mantenimiento anual que sea de aplicación por la normativa vigente.

Manuales de montaje e instalación para cada tipología de estructuras de soporte:

- Cubierta plana Módulo Vertical (CPV)
- Cubierta plana Módulo Horizontal (CPH)
- Cubierta Inclinada (CI)



CI-11

Código: EEI21B.

Especificaciones

CI

Estructuras para cubierta inclinada

CÓDIGO	TIPO	Módulos	Anclaje teja + Suplemento
EEI212.	CI-2	2	4
EEI213.	CI-3	3	6
EEI214.	CI-4	4	6
EEI215.	CI-5	5	8
EEI216.	CI-6	6	8
EEI217.	CI-7	7	10
EEI218.	CI-8	8	10
EEI219.	CI-9	9	12
EEI21A.	CI-10	10	12
EEI21B.	CI-11	11	14
EEI21C.	CI-12	12	14
EEI21D.	CI-13	13	16
EEI21E.	CI-14	14	16
EEI21F.	CI-15	15	18
EEI21G.	CI-16	16	18
EEI21H.	CI-17	17	20
EEI21I.	CI-18	18	20
EEI21J.	CI-19	19	22
EEI21K.	CI-20	20	22
EEI21L.	CI-21	21	24
EEI21M.	CI-22	22	24

Compatible para módulos FV de 60 y 72 células (medidas aprox. 1722 x 1134 x 35 mm y 2100 x 1000 x 35 mm). Incluye anclajes para cubierta de teja tipo M12x250. Para otras tipologías de cubierta o anclaje, consultar.