



CPH-7

CPH-7, Estructura para cubierta plana, 7 módulos horizontales

Código: EEH207. (CONSULTAR DISPONIBILIDAD)

- > Módulos: 7
- > Anclaje Hormigón: 16
- > Fijación final (Z): 16
- > Triángulo premontado: 8

Descripción

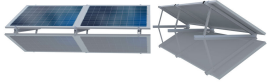
Estructuras de soporte para módulos fotovoltaicos, configurables para cualquier tipo de instalación y cubierta. Perfilería de Aluminio Anodizado, triángulos pre-montados y tornillería de acero inoxidable, garantizando todos los estándares de calidad en cualquier ambiente y emplazamiento. Alta resistencia en ambientes salinos y/o corrosivos, alta resistencia ante rayadas, mayor aislamiento eléctrico y mayor durabilidad.

La estructura suministrada incluye el anclaje necesario para la sujeción de los módulos fotovoltaicos, así como el anclaje de la propia estructura a la tipología de cubierta. No se incluye por tanto, cualquier sobre-estructura primaria de adaptación de la propia cubierta, requerida para la instalación de la estructura de los módulos fotovoltaicos.

La garantía de la estructura y sus anclajes está vinculada a la correcta instalación de la misma y al mantenimiento anual que sea de aplicación por la normativa vigente.

Manuales de montaje e instalación para cada tipología de estructuras de soporte:

- Cubierta plana Módulo Vertical (CPV)
- Cubierta plana Módulo Horizontal (CPH)
- Cubierta Inclínada (CI)



CPH-7

Código: EEH207.

Especificaciones

Compatible para módulos FV de 60 células (medidas aproximadas 1722 x 1134 x 35 mm). Incluye anclajes tipo M12x140 para fijación en hormigón. Regulable a inclinación de 25-30-35°. Para otras configuraciones o tipología de módulo FV / anclaje, consultar.