



CPH-4

CPH-4, Estructura para cubierta plana, 4 módulos horizontales

Código: EEH204.

- > Módulos: 4
- > Anclaje Hormigón: 10
- > Fijación final (Z): 10
- > Triángulo premontado: 5

Descripción

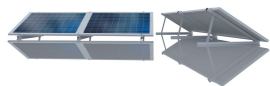
Estructuras de soporte para módulos fotovoltaicos, configurables para cualquier tipo de instalación y cubierta. Perfilería de Aluminio Anodizado, triángulos pre-montados y tornillería de acero inoxidable, garantizando todos los estándares de calidad en cualquier ambiente y emplazamiento. Alta resistencia en ambientes salinos y/o corrosivos, alta resistencia ante rayadas, mayor aislamiento eléctrico y mayor durabilidad.

La estructura suministrada incluye el anclaje necesario para la sujeción de los módulos fotovoltaicos, así como el anclaje de la propia estructura a la tipología de cubierta. No se incluye por tanto, cualquier sobre-estructura primaria de adaptación de la propia cubierta, requerida para la instalación de la estructura de los módulos fotovoltaicos.

La garantía de la estructura y sus anclajes está vinculada a la correcta instalación de la misma y al mantenimiento anual que sea de aplicación por la normativa vigente.

Manuales de montaje e instalación para cada tipología de estructuras de soporte:

- Cubierta plana Módulo Vertical (CPV)
- Cubierta plana Módulo Horizontal (CPH)
- Cubierta Inclínada (CI)



CPH-4

Código: EEH204.

Especificaciones

Características mecánicas

Peso Neto (kg)	34,5
----------------	------

CPH

Estructuras cubierta plana, módulo horizontal

CÓDIGO	TIPO	Módulos	Anclaje Hormigón
EEH202.	CPH-2	2	6
EEH203.	CPH-3	3	8
EEH204.	CPH-4	4	10
EEH205.	CPH-5	5	12
EEH206.	CPH-6	6	14
EEH207.	CPH-7	7	16
EEH208.	CPH-8	8	18
EEH209.	CPH-9	9	20
EEH20A.	CPH-10	10	22
EEH20B.	CPH-11	11	24
EEH20C.	CPH-12	12	26
EEH20D.	CPH-13	13	28
EEH20E.	CPH-14	14	30
EEH20F.	CPH-15	15	32
EEH20G.	CPH-16	16	34
EEH20H.	CPH-17	17	36
EEH20I.	CPH-18	18	38
EEH20J.	CPH-19	19	40
EEH20K.	CPH-20	20	42
EEH20L.	CPH-21	21	44
EEH20M.	CPH-22	22	46

Compatible para módulos FV de 60 células (medidas aproximadas 1722 x 1134 x 35 mm). Incluye anclajes tipo M12x140 para fijación en hormigón. Regulable a inclinación de 25-30-35°. Para otras configuraciones o tipología de módulo FV / anclaje, consultar.