

FV-ISLAND S-3000

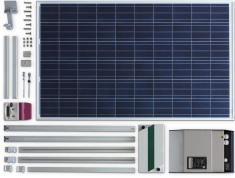
FV-ISLAND S-3000, Kits para instalaciones aisladas de red con consumo monofásico

Código: E4K394. **DESCATALOGADO**

- > Consumo diario (Wh/día): 3640
- > Potencia FV (kWp): 1.68
- > Potencia inversores (kW): 3
- > Tipo red: 1 x 230 V

Descripción

Kits fotovoltaicos FV-ISLAND están diseñados para instalaciones de autoconsumo aisladas de la red eléctrica. Estos kits incluyen estructuras, módulos fotovoltaicos, cuadros de protección, inversor/cargador dual, reguladores de carga MPPT, sensor de temperatura, baterías de acumulación todo ello para consumir energía de forma autónoma en sistemas aislados de la red de distribución.



FV-ISLAND S-3000

Código: E4K394.

Especificaciones

Los Kits FV-ISLAND se componen del siguiente material: Módulos FV, estructura de soporte, regulador de carga MPPT, inversor/cargador, baterías ácido-plomo (OPzV), cuadro de protección Stringbox (C.C) y Combinerbox (A.C).
No se incluyen cuadros protección C.C lado batería
Consultar para solicitar otras configuraciones