



eManager Pro 4G ActIO 22172 Energy

eManager Pro 4G ActIO 22172 Energy, Controlador ARM

Código: D303200026700

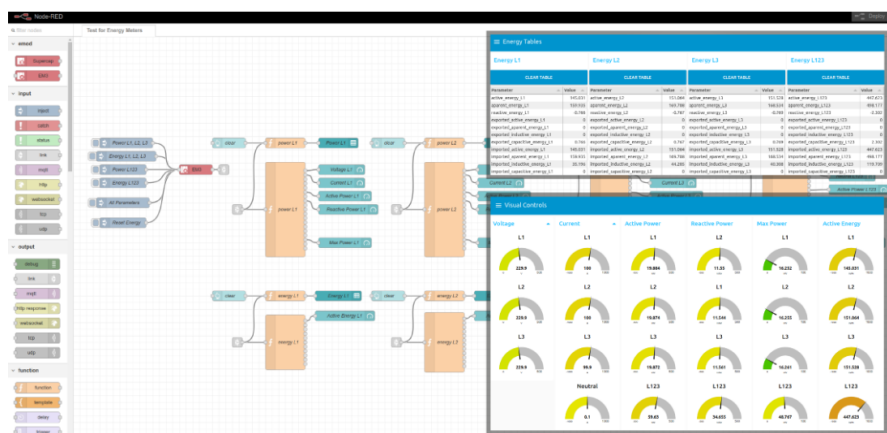
- > Memoria: 512 MB | 8 GB eMMC
- > Entradas analógicas: 7
- > Módulos: 9
- > Comunicaciones: RS232/485 | Ethernet | Wi-Fi | 4G EMEA
- > N° relés: 3 (6 A)
- > Entradas digitales: 2
- > Alimentación: 85 ... 264 V~
- > CPU: ARM Cortex A7 800 MHz

Descripción

eManager Energy es una gama de productos de controladores IoT industriales con medición de energía trifásica integrada. **eManager Energy** centraliza las funciones del analizador de redes eléctricas con el registro de datos y las comunicaciones.

El módulo de energía es capaz de medir un circuito trifásico o tres circuitos monofásicos. Integra la monitorización de 4 cuadrantes, incluidos los principales parámetros eléctricos monofásicos y trifásicos. La precisión de la medición es de Clase 1 Activa y Clase 2 Reactiva; y la corriente secundaria es de 1 A.

Además, hay disponible un nodo Node-RED personalizado para facilitar la recopilación y visualización de datos con un cuadro de mandos local en tiempo real al que se puede acceder a través de su propia red Wi-Fi.





eManager Pro 4G ActIO 22172 Energy

Código: D303200026700

Especificaciones

Alimentación en alterna

Consumo	8,8 ... 10,5 VA
Frecuencia	47 ... 63 Hz
Tensión nominal	85 ... 264 V~

Alimentación en continua

Consumo	6,4 ... 6,5 W
Tensión nominal	120 ... 300 Vcc

Características eléctricas

Nivel de aislamiento	3 kVac
Sensor	PT100 y PT1000

Características mecánicas

Tamaño (mm) ancho x alto x fondo	158 x 89 x 48 (mm)
Envoltente	Polycarbonato UL94 - V0 autoextinguible
Fijación	Carril DIN 46277 (EN 50022)

Características ambientales

Grado de protección	IP 20
Humedad relativa (sin condensación)	5...95 %
Temperatura de trabajo	-20...+50 °C

Comunicación red

Tecnología / Tipo	Ethernet 10/100 Mbps
-------------------	----------------------

Unidad de control

Reloj	RTC
CPU	ARM Cortex A7 800 MHz
Memoria PSRAM	512 MB
Memoria SPI flash	8 GB eMMC

Normas

Seguridad eléctrica, Altitud máx. (m)	2000
Seguridad eléctrica, Categoría de la instalación	CAT III 300 V
Seguridad eléctrica, Clase de aislamiento	3 kVac
Seguridad eléctrica, Grado de contaminación	Protección contra descargas eléctricas por doble aislamiento clase II (CEI 61010)
Normas	UNE EN 61010-1, UNE-EN 61000-6-2, UNE-EN 61000-6-4

Entradas analógicas



eManager Pro 4G ActIO 22172 Energy

Código: D303200026700

Cantidad	7
Rango nominal	0...10 V / 0...20 mA o 4...20 mA

Entradas analógicas- Rango nominal de entrada

	0...10 V / 0...20 mA o 4...20 mA
--	----------------------------------

Entradas digitales

Cantidad	2
Tipo	0...24 Vcc

Salidas digitales de relé

Cantidad	2
Tipo	NA
Corriente máxima	6 A
Tensión máxima de contactos abiertos	250 Vac

Comunicación radio

Banda	LTE-FDD B1/B3/B7/B8/B20/B28A, WCDMA B1/B8 & GSM/EDGE B3/B8
Tecnología / Tipo	4G EMEA

Comunicación serie

Tecnología / Tipo	RS-232 (full-duplex) / RS-485 (half-duplex) Aislado galvánicamente
-------------------	--

Comunicación inalámbrica

Banda	802.11 b/g/n (2.4 GHz.)
Tecnología / Tipo	Wi-Fi

eManager ActIO Energy

Controladores programables IoT con medición de energía integrada y entradas y salidas

CÓDIGO	TIPO	CPU	Memoria	Entradas analógicas	Entradas digitales	N° relés	Comunicaciones	Alimentación
eManager ActIO Energy								
D303200026700	eManager Pro 4G ActIO 22172 Energy	ARM Cortex A7 800 MHz	512 MB 8 GB eMMC	7	2	3 (6 A)	RS232/485 Ethernet Wi-Fi 4G EMEA	85 ... 264 V~