



eManager Pro 4G Energy X2

eManager Pro 4G Energy X2, Controlador ARM

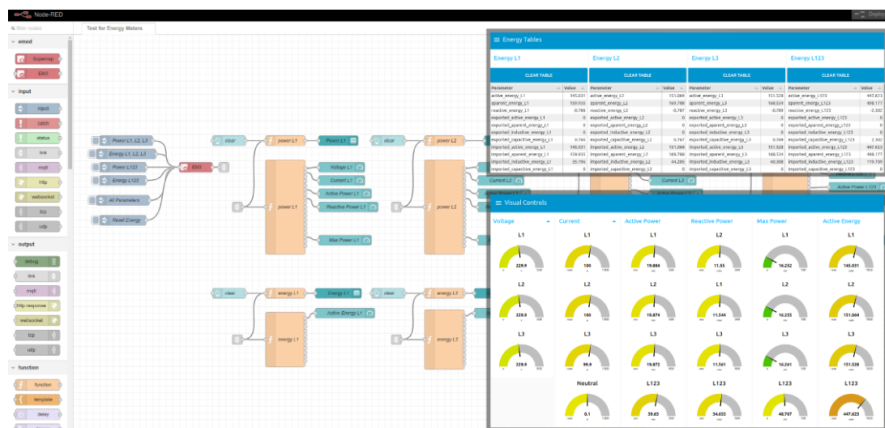
Código: D302200080000

- > Memoria: 512 MB | 8 GB eMMC
- > Módulos: 7
- > Comunicaciones: RS232/485 | Ethernet | Wi-Fi | 4G EMEA
- > Sistema: 2x Trifásico / 6x Monofásico
- > Alimentación: 85 ... 264 V~
- > CPU: ARM Cortex A7 800 MHz

Descripción

eManager Energy es una gama de productos de controladores IoT industriales con medición de energía trifásica integrada. **eManager Energy** centraliza las funciones del analizador de redes eléctricas con el registro de datos y las comunicaciones.

El módulo de energía es capaz de medir un circuito trifásico o tres circuitos monofásicos. Integra la monitorización de 4 cuadrantes, incluidos los principales parámetros eléctricos monofásicos y trifásicos. La precisión de la medición es de Clase 1 Activa y Clase 2 Reactiva; y la corriente secundaria es de 1 A. Además, hay disponible un nodo Node-RED personalizado para facilitar la recopilación y visualización de datos con un cuadro de mandos local en tiempo real al que se puede acceder a través de su propia red Wi-Fi.





eManager Pro 4G Energy X2

Código: D302200080000

Especificaciones

Alimentación en alterna

Consumo	8,8 ... 10,5 VA
Frecuencia	47 ... 63 Hz
Tensión nominal	85 ... 264 V~

Alimentación en continua

Consumo	6,4 ... 6,5 W
Tensión nominal	120 ... 300 Vcc

Características eléctricas

Nivel de aislamiento	3 kVac
----------------------	--------

Características mecánicas

Tamaño (mm) ancho x alto x fondo	123 x 89 x 48 (mm)
Envolvente	Polycarbonato UL94 - V0 autoextinguible
Fijación	Carril DIN 46277 (EN 50022)
Peso Neto (kg)	0,31

Características ambientales

Grado de protección	IP 20
Humedad relativa (sin condensación)	5...95 %
Temperatura de trabajo	-20...+50 °C

Comunicación red

Tecnología / Tipo	Ethernet 10/100 Mbps
-------------------	----------------------

Unidad de control

Reloj	RTC
CPU	ARM Cortex A7 800 MHz
Memoria PSRAM	512 MB
Memoria SPI flash	8 GB eMMC

Normas

Seguridad eléctrica, Altitud máx. (m)	2000
Seguridad eléctrica, Categoría de la instalación	CAT III 300 V
Seguridad eléctrica, Clase de aislamiento	3 kVac
Seguridad eléctrica, Grado de contaminación	Protección contra descargas eléctricas por doble aislamiento clase II (CEI 61010)
Normas	UNE EN 61010-1, UNE-EN 61000-6-2, UNE-EN 61000-6-4

Precisión de medidas



eManager Pro 4G Energy X2

Código: D302200080000

Medida de energía reactiva (kvarh)

Clase 2

Medida de energía activa (kWh)

Clase 1

Comunicación radio

Banda

LTE-FDD B1/B3/B7/B8/B20/B28A, WCDMA B1/B8 & GSM/EDGE B3/B8

Tecnología / Tipo

4G EMEA

Comunicación serie

Tecnología / Tipo

RS-232 (full-duplex) / RS-485 (half-duplex) Aislado galvánicamente

Comunicación inalámbrica

Banda

802.11 b/g/n (2.4 GHz.)

Tecnología / Tipo

Wi-Fi

eManager Energy

Controladores programables IoT con medición de energía integrada

CÓDIGO	TIPO	CPU	Memoria	Comunicaciones	Alimentación
eManager Energy					
D302000070000	eManager Pro Energy	ARM Cortex A7 800 MHz	512 MB 8 GB eMMC	RS232/485 Ethernet Wi-Fi	85 ... 264 V~
D302000080000	eManager Pro Energy X2	ARM Cortex A7 800 MHz	512 MB 8 GB eMMC	RS232/485 Ethernet Wi-Fi	85 ... 264 V~
D302200080000	eManager Pro 4G Energy X2	ARM Cortex A7 800 MHz	512 MB 8 GB eMMC	RS232/485 Ethernet Wi-Fi 4G EMEA	85 ... 264 V~