



eManager Pro 4G (LATAM/AUX)

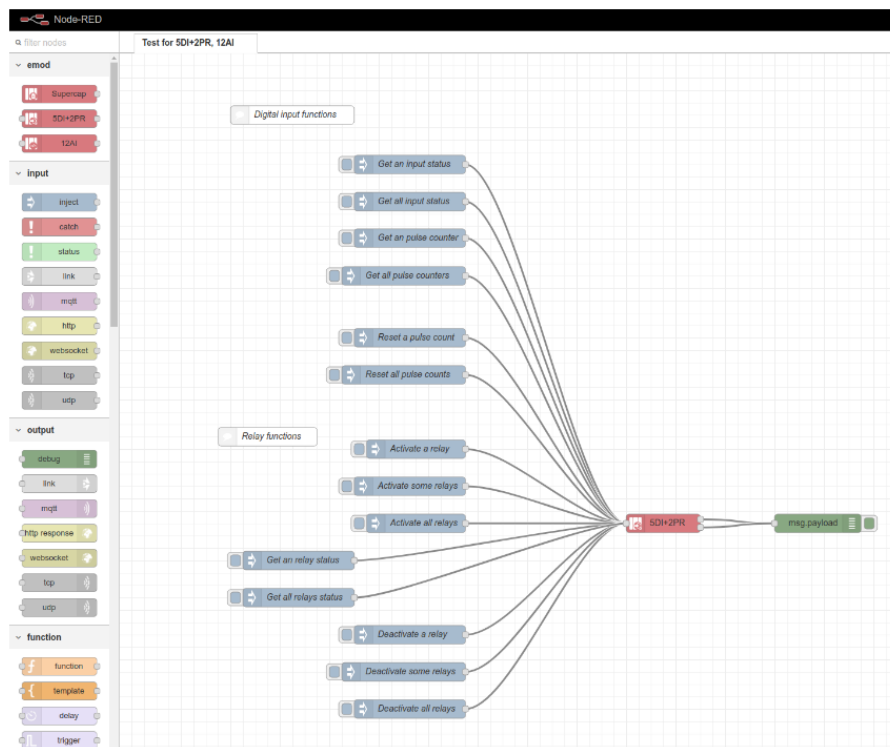
eManager Pro 4G (LATAM/AUX), Controlador ARM

Código: D30030.

- > Memoria: 512 MB | 8 GB eMMC
- > Módulos: 5
- > Comunicaciones: RS232/485 | Ethernet | Wi-Fi | 4G LATAM,AUS,NZ
- > Alimentación: 85 ... 264 V~
- > CPU: ARM Cortex A7 800 MHz

Descripción

eManager Essentials es un controlador industrial IoT equipado con una unidad de control de alto rendimiento con un sistema Linux Yocto embebido y software Node-RED totalmente integrado. Incluye comunicaciones RS-232/485, Ethernet y Wi-Fi. Dispone de dos versiones, **eManager** y **eManager Pro**, ampliables con una gran gama de módulos de expansión.





eManager Pro 4G (LATAM/AUX)

Código: D30030.

Especificaciones

Alimentación en alterna

Consumo	8,8 ... 10,5 VA
Frecuencia	47 ... 63 Hz
Tensión nominal	85 ... 264 V~

Alimentación en continua

Consumo	6,4 ... 6,5 W
Tensión nominal	120 ... 300 Vcc

Características eléctricas

Nivel de aislamiento	3 kVac
----------------------	--------

Características mecánicas

Tamaño (mm) ancho x alto x fondo	88 x 89 x 48 (mm)
Envoltorio	Polycarbonato UL94 - V0 autoextinguible
Fijación	Carril DIN 46277 (EN 50022)
Peso Neto (kg)	0,212

Características ambientales

Grado de protección	IP 20
Humedad relativa (sin condensación)	5...95 %
Temperatura de trabajo	-20...+50 °C

Comunicación red

Tecnología / Interface	Ethernet 10/100 Mbps
------------------------	----------------------

Unidad de control

Reloj	RTC
CPU	ARM Cortex A7 800 MHz
Memoria PSRAM	512 MB
Memoria SPI flash	8 GB eMMC

Normas

Seguridad eléctrica, Altitud máx. (m)	2000
Seguridad eléctrica, Categoría de la instalación	CAT III 300 V
Seguridad eléctrica, Clase de aislamiento	3 kVca
Seguridad eléctrica, Grado de contaminación	Protección contra descargas eléctricas por doble aislamiento clase II (CEI 61010)
Normas	UNE EN 61010-1, UNE-EN 61000-6-2, UNE-EN 61000-6-4

Comunicación radio



eManager Pro 4G (LATAM/AUX)

Código: D30030.

Banda	LTE Cat 1 700MHz/850MHz/900MHz/1700MHz/1800MHz/1900MHz/2100MHz/2600MHz LGA
Tecnología / Tipo	4G LATAM

Comunicación serie

Tecnología / Tipo	RS-232 (full-duplex) / RS-485 (half-duplex) Aislado galvánicamente
-------------------	--

Comunicación inalámbrica

Banda	802.11 b/g/n (2.4 GHz.)
Tecnología / Tipo	Wi-Fi

eManager Essential

Controladores programables IoT

CÓDIGO	TIPO	CPU	Memoria	Comunicaciones	Alimentación
eManager Essential					
D20000.	eManager	ARM Cortex A7 700 MHz	256 MB 512 MB NAND	RS232/485 Ethernet Wi-Fi	85 ... 264 V~
D20010.	eManager GPRS	ARM Cortex A7 700 MHz	256 MB 512 MB NAND	RS232/485 Ethernet Wi-Fi GPRS	85 ... 264 V~
D20011.	eManager GPRS DC	ARM Cortex A7 700 MHz	256 MB 512 MB NAND	RS232/485 Ethernet Wi-Fi GPRS	9...36 Vcc
D30000.	eManager Pro	ARM Cortex A7 800 MHz	512 MB 8 GB eMMC	RS232/485 Ethernet Wi-Fi	85 ... 264 V~
D30001.	eManager Pro (DC)	ARM Cortex A7 800 MHz	512 MB 8 GB eMMC	RS232/485 Ethernet Wi-Fi	9...36 Vcc
D30010.	eManager Pro GPRS	ARM Cortex A7 800 MHz	512 MB 8 GB eMMC	RS232/485 Ethernet Wi-Fi GPRS	85 ... 264 V~
D30020.	eManager Pro 4G	ARM Cortex A7 800 MHz	512 MB 8 GB eMMC	RS232/485 Ethernet Wi-Fi 4G EMEA	85 ... 264 V~
D30030.	eManager Pro 4G (LATAM/AUX)	ARM Cortex A7 800 MHz	512 MB 8 GB eMMC	RS232/485 Ethernet Wi-Fi 4G LATAM,AUS,NZ	85 ... 264 V~