

## eManager Pro 4G SC

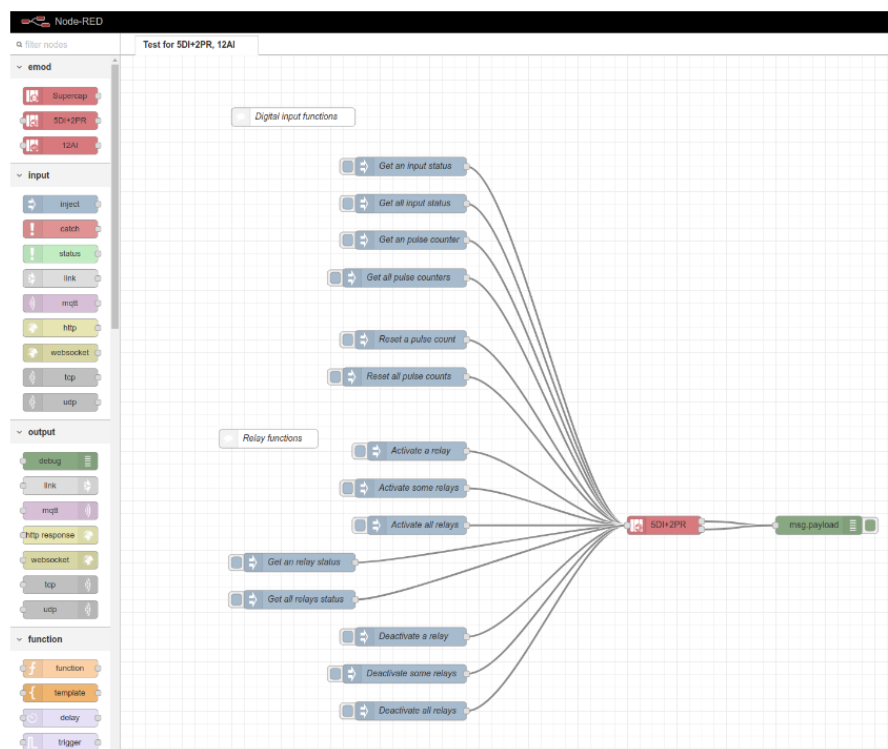
eManager Pro 4G SC, Controlador ARM

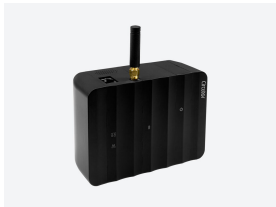
Código: D3002000C0000 [CONSULTAR DISPONIBILIDAD](#)

- > Memoria: 512 MB | 8 GB eMMC
- > Módulos: 7
- > Comunicaciones: RS232/485 | Ethernet | Wi-Fi | 4G EMEA
- > Alimentación: 85 ... 264 V~
- > CPU: ARM Cortex A7 800 MHz

### Descripción

**eManager Essentials** es un controlador industrial IoT equipado con una unidad de control de alto rendimiento con un sistema Linux Yocto embebido y software Node-RED totalmente integrado. Incluye comunicaciones RS-232/485, Ethernet y Wi-Fi. Dispone de dos versiones, **eManager** y **eManager Pro**, ampliables con una gran gama de módulos de expansión.





# eManager Pro 4G SC

Código: D3002000C0000

## Especificaciones

### Alimentación en alterna

Consumo	8,8 ... 10,5 VA
Frecuencia	47 ... 63 Hz
Tensión nominal	85 ... 264 V~

### Alimentación en continua

Consumo	6,4 ... 6,5 W
Tensión nominal	120 ... 300 Vcc

### Características eléctricas

Nivel de aislamiento	3 kVac
----------------------	--------

### Características mecánicas

Tamaño (mm) ancho x alto x fondo	123 x 89 x 48 (mm)
Envolvente	Polycarbonato UL94 - V0 autoextinguible
Fijación	Carril DIN 46277 (EN 50022)
Peso Neto (kg)	0,29

### Características ambientales

Grado de protección	IP 20
Humedad relativa (sin condensación)	5...95 %
Temperatura de trabajo	-20...+50 °C

### Comunicación red

Tecnología / Interface	Ethernet 10/100 Mbps
------------------------	----------------------

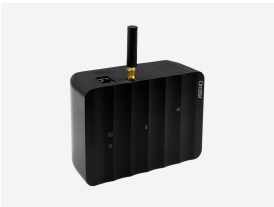
### Unidad de control

Reloj	RTC
CPU	ARM Cortex A7 800 MHz
Memoria PSRAM	512 MB
Memoria SPI flash	8 GB eMMC

### Normas

Seguridad eléctrica, Altitud máx. (m)	2000
Seguridad eléctrica, Categoría de la instalación	CAT III 300 V
Seguridad eléctrica, Clase de aislamiento	3 kVca
Seguridad eléctrica, Grado de contaminación	Protección contra descargas eléctricas por doble aislamiento clase II (CEI 61010)
Normas	UNE EN 61010-1, UNE-EN 61000-6-2, UNE-EN 61000-6-4

### Comunicación radio



# eManager Pro 4G SC

Código: D3002000C0000

Banda	LTE-FDD B1/B3/B7/B8/B20/B28A, WCDMA B1/B8 & GSM/EDGE B3/B9
Tecnología / Tipo	4G EMEA

Comunicación serie

Tecnología / Tipo	RS-232 (full-duplex) / RS-485 (half-duplex) Aislado galvánicamente
-------------------	--

Comunicación inalámbrica

Banda	802.11 b/g/n (2.4 GHz.)
Tecnología / Tipo	Wi-Fi

eManager Essential  
Controladores programables IoT

CÓDIGO	TIPO	CPU	Memoria	Comunicaciones	Alimentación
eManager Essential					
D20000.	eManager	ARM Cortex A7 700 MHz	256 MB   512 MB NAND	RS232/485   Ethernet   Wi-Fi	85 ... 264 V~
D20010.	eManager GPRS	ARM Cortex A7 700 MHz	256 MB   512 MB NAND	RS232/485   Ethernet   Wi-Fi   GPRS	85 ... 264 V~
D20011.	eManager GPRS DC	ARM Cortex A7 700 MHz	256 MB   512 MB NAND	RS232/485   Ethernet   Wi-Fi   GPRS	9...36 Vcc
D30000.	eManager Pro	ARM Cortex A7 800 MHz	512 MB   8 GB eMMC	RS232/485   Ethernet   Wi-Fi	85 ... 264 V~
D30001.	eManager Pro (DC)	ARM Cortex A7 800 MHz	512 MB   8 GB eMMC	RS232/485   Ethernet   Wi-Fi	9...36 Vcc
D30010.	eManager Pro GPRS	ARM Cortex A7 800 MHz	512 MB   8 GB eMMC	RS232/485   Ethernet   Wi-Fi   GPRS	85 ... 264 V~
D30020.	eManager Pro 4G	ARM Cortex A7 800 MHz	512 MB   8 GB eMMC	RS232/485   Ethernet   Wi-Fi   4G EMEA	85 ... 264 V~
D30030.	eManager Pro 4G (LATAM/AUX)	ARM Cortex A7 800 MHz	512 MB   8 GB eMMC	RS232/485   Ethernet   Wi-Fi   4G LATAM,AUS,NZ	85 ... 264 V~