

# eManager 2 NB-IoT & LTE-M

eManager 2 NB-IoT & LTE-M, Controlador ARM

Código: D20440.

- > Memoria: 1 GB | 8 GB eMMC
- > Módulos: 4
- > Comunicaciones: RS232/485 | CAN BUS | Ethernet | Wi-Fi | NB-IoT & LTE-M
- > Alimentación: 85 ... 264 V~
- > CPU: ARM Cortex A53 Basic

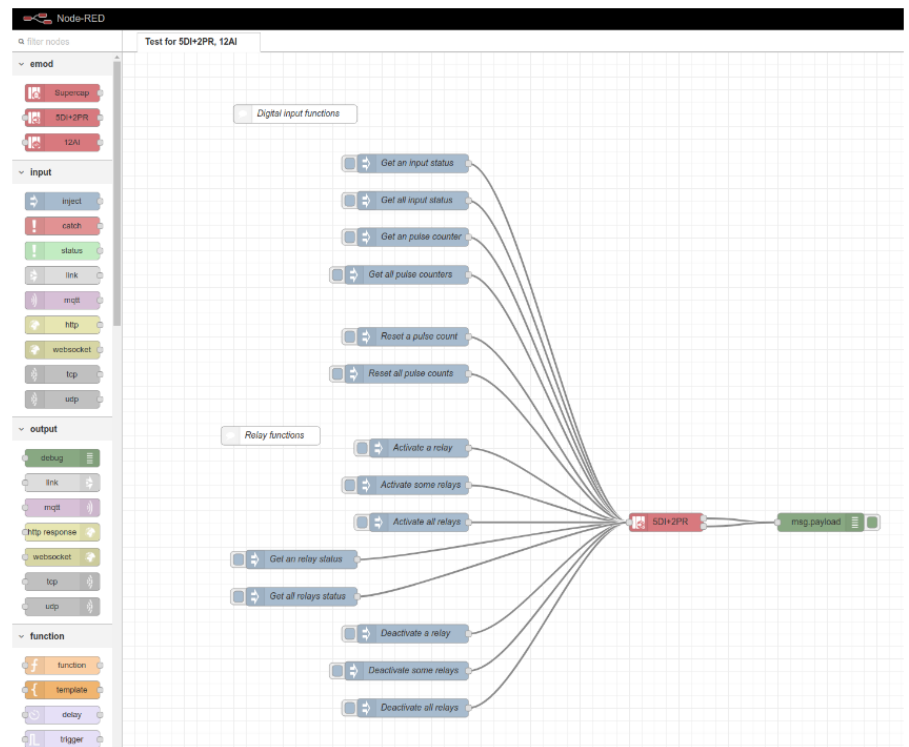
## Descripción

**eManager 2** es un equipo industrial OEM de alto rendimiento, diseñado con un sistema embebido basado en Linux Yocto. Su arquitectura flexible lo convierte en una solución ideal para aplicaciones de automatización, IoT industrial y control remoto.

El equipo integra comunicaciones serie RS-232 y RS-485, bus CAN FD, una interfaz de red Ethernet y conectividad Wi-Fi. Incorpora un chip de seguridad TPM 2.0, que refuerza la protección de datos y la integridad del sistema.

**eManager 2** también incluye una suite de software que facilita tanto la configuración del equipo como el desarrollo de aplicaciones. Esta suite incorpora herramientas como Node-RED, ChirpStack y los stacks TICK y MING.

El equipo dispone de acceso a un repositorio en línea de paquetes, que permite instalar fácilmente componentes adicionales como bases de datos, servidores VPN y contenedores Docker, entre otros.





## eManager 2 NB-IoT & LTE-M

Controladores programables IoT de 2ª generación

Código: D20440.

### Especificaciones

#### Alimentación en alterna

Frecuencia	47 ... 63 Hz
Tensión nominal	85 ... 264 V~

#### Alimentación en continua

Tensión nominal	120 ... 300 Vcc
-----------------	-----------------

#### Características mecánicas

Tamaño (mm) ancho x alto x fondo	88 x 108.7 x 78.4 (mm)
Envolvente	Policarbonato UL94 - V0 autoextinguible
Fijación	Carril DIN
Peso Neto (kg)	0,26

#### Características ambientales

Grado de protección	IP 30
Humedad relativa (sin condensación)	5...95 %

#### Circuito de medida de tensión

Categoría Instalación	CAT III 300 V
-----------------------	---------------

#### Comunicación red

Tecnología / Interface	Ethernet 10/100/1000 Mbps
------------------------	---------------------------

#### Unidad de control

Reloj	RTC
CPU	ARM Cortex A53 1.6 GHz
Memoria PSRAM	1 GB
Memoria SPI flash	8 GB eMMC

#### Normas

Seguridad eléctrica, Altitud máx. (m)	2000
Seguridad eléctrica, Categoría de la instalación	CAT III 300 V
Seguridad eléctrica, Clase de aislamiento	3 kVca

#### Comunicación radio

Banda	NB-IoT B1/B2/B3/B4/B5/B8/B12/B13/B18/B19/B20/B25/B28/B66/B71/B85, LTE - M B1/B2/B3/B4/B5/B8/B12/B13/B18/B19/B20/B25/B26/B27/B28/B66/B85, EGSM 900, GSM 850, DCS 1800 & PCS 1900
Tecnología / Tipo	NB-IoT & LTE-M



## eManager 2 NB-IoT & LTE-M

Controladores programables IoT de 2ª generación

Código: D20440.

### Comunicación serie

Tecnología / Tipo	RS-232 (full-duplex) / RS-485 (half-duplex) / CAN-FD (semi-duplex) Aislado galvánicamente
-------------------	---

### Comunicación inalámbrica

Banda	802.11 a/b/g/n/ac (2.4 - 5 GHz.)
Tecnología / Tipo	Wi-Fi

### eManager 2 Essential

Controladores programables IoT de 2ª generación

CÓDIGO	TIPO	Alimentación	CPU	Comunicaciones	Memoria	Entradas digitales	Nº relés	Entradas analógicas	Módulos
<b>eManager 2 Essential</b>									
D20400.	eManager 2	85 ... 264 V~	ARM Cortex A53 Basic	RS232/485   CAN BUS   Ethernet   Wi-Fi	1 GB   8 GB eMMC	-	-	-	3
D20401.	eManager 2 (DC)	9...36 Vcc	ARM Cortex A53 Basic	RS232/485   CAN BUS   Ethernet   Wi-Fi	1 GB   8 GB eMMC	-	-	-	3
D20440.	eManager 2 NB-IoT & LTE-M	85 ... 264 V~	ARM Cortex A53 Basic	RS232/485   CAN BUS   Ethernet   Wi-Fi   NB-IoT & LTE-M	1 GB   8 GB eMMC	-	-	-	4
D20450.	eManager 2 4G	85 ... 264 V~	ARM Cortex A53 Basic	RS232/485   CAN BUS   Ethernet   Wi-Fi   4G	1 GB   8 GB eMMC	-	-	-	4
D30400.	eManager 2 Pro	85 ... 264 V~	ARM Cortex A53 Pro	RS232/485   CAN BUS   Ethernet   Wi-Fi	4 GB   16 GB eMMC	-	-	-	3
D304000G0000	eManager 2 Pro Dual Ethernet	85 ... 264 V~	ARM Cortex A53 Pro	RS232/485   CAN BUS   Ethernet x2   Wi-Fi	4 GB   16 GB eMMC	-	-	-	4
D30450.	eManager 2 Pro 4G	85 ... 264 V~	ARM Cortex A53 Pro	RS232/485   CAN BUS   Ethernet   Wi-Fi   4G	4 GB   16 GB eMMC	-	-	-	4
D304500H0000	eManager 2 Pro 4G LoRaWAN BS	85 ... 264 V~	ARM Cortex A53 Pro	RS232/485   CAN BUS   Ethernet   Wi-Fi   4G   LoRaWAN	4 GB   16 GB eMMC	-	-	-	5



## eManager 2 NB-IoT & LTE-M

---

Controladores programables IoT de 2ª generación

Código: D20440.

## Dimensiones

---

