

## CirBEON-63

CirBEON-63, Sensor per a control dinàmic potència

Code: V42009.

> Potència contractada (kW): 14,49

### Descripció

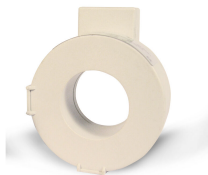
La recàrrega de vehicles elèctrics en habitatges sol realitzar-se durant la nit, aprofitant les hores de menor consum i amb tarifes elèctriques més assequibles. Durant el procés de càrrega és important tenir en compte el consum de les càrregues connectades, així com la potència demandada pel vehicle elèctric ja que, si el consum excedeix de la potència contractada el relé integrat al comptador fiscal desconnectarà el subministrament de la xarxa.

Per evitar aquest problema, cal instal·lar el controlador **CirBEON**. Aquesta solució consta d'un dispositiu de mesura que ajusta de manera dinàmica el consum del vehicle elèctric en funció de la potència disponible a la instal·lació. D'aquesta manera, si durant la nit connectem diverses càrregues a més del vehicle elèctric, el sistema reduirà la potència demandada pel vehicle per no superar la potència contractada de la instal·lació, evitant tant la interrupció del subministrament com haver d'augmentar la potència contractada de la instal·lació pel fet de connectar el teu vehicle elèctric.

### Aplicació

El model de **CirBEON** ha de seleccionar-se en funció de la potència contractada:

- 16 A per a 3,68 kW
- 20 A per a 4,60 kW
- 25 A per a 5,75 kW
- 30 A per a 6,90 kW
- 35 A per a 8,05 kW
- 40 A per a 9,20 kW < br /> • 45 A per a 10,35 kW
- 50 A per a 11,50 kW
- 63 A per a 14,49 kW



## CirBEON-63

Code: V42009.

### Especificacions

#### Característiques elèctriques

Tensió d'aïllament entre borns S1-S2 0.72/3 kV

#### Característiques ambientals

Grau de protecció IP 20

#### Característiques mecàniques

Envoltant Polyester

#### Circuit de mesura de corrent

Relació de transformació 63/0.05 A

#### Pes net (kg)

0,065

#### Precisió de mesures

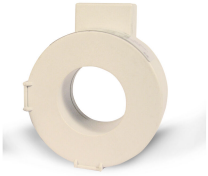
Precisió Clase 1

#### CirBEON

Sensor per al control dinàmic de potència de recàrrega

CODI	TIPUS	Potència contractada (kW)
V42001.	CirBEON-16	3,68
V42002.	CirBEON-20	4,6
V42003.	CirBEON-25	5,75
V42004.	CirBEON-30	6,9
V42005.	CirBEON-35	8,05
V42006.	CirBEON-40	9,2
V42007.	CirBEON-45	10,35
V42008.	CirBEON-50	11,5
V42009.	CirBEON-63	14,49

Compatible with eHOME series equipment Maximum distance to the recharging equipment 200 m. Polyester encapsulation, IP 20. Dimensions: 60 x 32 mm



## CirBEON-63

---

Code: V42009.

## Conexions

---

