



## 212-ES7A-2EB10

212-ES7A-2EB10, Comptador d'energia monofàsic

Code: QBM8B

- > Tarifa: 2
- > Entrada canvi tarifa: Si
- > Certificació: IEC
- > Comunicacions: RS-485 (IEC 62056-21)
- > Classe (Activa/Reactiva): 1 / 2
- > Sistema: Monofàsic
- > Mesura: Directa
- > Rang mesura (V): 230
- > Rang mesura (A): 5 (65)
- > Quadrants: 4
- > Freqüència (Hz): 50

### Descripció

El comptador de facturació **CIRWATT B102** és un comptador monofàsic per a ús residencial. Disposa de certificació IEC per fer facturació d'energia a usuaris finals. Disposa de precisió en Classe 1 per a energia activa i Classe 2 en reactiva i fins a 3 tarifes programables amb comunicacions RS-485 i mitjançant port òptic frontal.

El comptador disposa de perfil de càrrega amb més de 400 dies de dades, 12 tancaments de facturació i la possibilitat de registrar qualsevol intent d'intrusisme o frau a un fitxer especial d'esdeveniments i qualitat de servei.

Per facilitar la lectura aquests comptadors disposen d'un display retro-il·luminat que permet poder llegir fàcilment el consum d'energia elèctrica en llocs on no hi ha il·luminació excessiva.

### Aplicació

Comptatge oficial d'energia mitjançant comprovació per pantalla o per descàrrega de dades mitjançant port òptic. Mitjançant la utilització d'un port de comunicacions RS-485, el qual permet connectar fins a 32 comptadors al mateix bus per ser descarregats remotament mitjançant mòdem GSM/3G o router IP. L'equip disposa, segons versió, d'una entrada digital per al forçat de canvi de tarifa, especialment dissenyat per a instal·lacions amb doble font de subministrament, acumulant en tarifa 1 l'energia de xarxa i en tarifa 2 l'energia de la segona font en funció del estat de l'entrada digital. Mitjançant la sortida de polsos, segons versió, el comptador es pot integrar amb dispositius LM per a la recol·lecció de polsos, els quals permeten centralitzar els consums energètics i enviar-los de forma remota al sistema de gestió de dades PowerStudio.



## 212-ES7A-2EB10

Comptador monofàsic CIRWATT B102

Code: QBM8B

### Especificacions

#### Alimentació en alterna

|                |                   |
|----------------|-------------------|
| Tolerància     | 80 % ... 115 % Un |
| Consum         | < 2 W; < 10 VA    |
| Freqüència     | 50 / 60 Hz        |
| Tensió nominal | 230 V             |

#### Especificacions de la bateria

|                       |                    |
|-----------------------|--------------------|
| Garantia de rendiment | > 20 years @ 30 °C |
| Tipus                 | Lithium            |

#### Característiques mecàniques

|  |                     |
|--|---------------------|
| Mida (mm) amplada x alçada x profunditat | 129 x 215 x 62 (mm) |
| Envoltant                                | DIN 43859           |

#### Característiques ambientals

|                                      |                |
|--------------------------------------|----------------|
| Humitat relativa (sense condensació) | 95 % max.      |
| Temperatura d'emmagatzematge         | -40 ... +85 °C |
| Temperatura de treball               | -40 ... +70 °C |

#### Circuit de mesura de tensió

|                    |                            |
|--------------------|----------------------------|
| Connexió           | Asymmetrical or Symetrical |
| Consum             | < 2 W; 10 VA               |
| Freqüència nominal | 50 / 60 Hz                 |
| Tensió nominal     | 230 V                      |

#### Circuit de mesura de corrent

|                              |        |
|------------------------------|--------|
| Corrent de referència (Iref) | 5 A    |
| Corrent màxim (Imàx.)        | 65 A   |
| Corrent mínima (Imin)        | 250 mA |

#### Comunicacions

|          |              |
|----------|--------------|
| Protocol | IEC 62056-21 |
| Tipus    | RS-485       |

#### Interfície de comunicació òptic

|          |                       |
|----------|-----------------------|
| Protocol | IEC 62056-21 mode C   |
| Tipus    | Serial;bi-directional |



## 212-ES7A-2EB10

---

Comptador monofàsic CIRWATT B102

Code: QBM8B

### Interfície d'usuari

---

Resolució de pantalla

hasta 7 dígitos

---



## 212-ES7A-2EB10

Comptador monofàsic CIRWATT B102

Code: QBM8B

|                                   |  |
|-----------------------------------|--|
| Tipus de pantalla                 | LCD  |
| <b>Memòria</b>                    |  |
| Capacitat de memòria              | Up to 4 tariffs, optional load profile, 9600 records for load profiles |
| Tipus                             | FIFO   |
| <b>Pes net (kg)</b>               |  |
|                                   | 0,6  |
| <b>Precisió de mesures</b>        |  |
| Mesura d'energia reactiva (kvarh) | IEC 62053-21 (Class 2)   |
| Mesura d'energia activa (kWh)     | Class 1 - IEC 62053-21 Class B - EN 50470                              |
| <b>Prestacions</b>                |  |
| Tancament de facturació           | 15   |

### CIRWATT B102

Comptador d'energia monofàsic

| CODI                | TIPUS          | Comunicacions         | Sortida impulsos | Classe (Activa/Reactiva) | Rang mesura (V) | Rang mesura (A) | Quadrants | Entrada canvi tarifa | Rang mesura (A) |
|---------------------|----------------|-----------------------|------------------|--------------------------|-----------------|-----------------|-----------|----------------------|-----------------|
| <b>CIRWATT B102</b> |                |                       |                  |                          |                 |                 |           |                      |                 |
| QBM83               | 212-ES7A-21B20 | RS-485 (IEC 62056-21) | 1                | B (1) / 2                | 230             | 5 (65)          | Abs.      | 0                    |                 |
| QBM85               | 212-ES7A-23B20 | RS-485 (IEC 62056-21) | 0                | B (1) / 2                | 230             | 5 (65)          | Abs.      | 0                    |                 |
| QBM87               | 212-ES7A-2EB20 | RS-485 (IEC 62056-21) | 0                | B (1) / 2                | 230             | 5 (65)          | Abs.      | 1                    |                 |
| QBMD3               | 212-ES7A-21B20 | RS-485 (Modbus/RTU)   | 1                | B (1) / 2                | 230             |                 | Abs.      | 0                    | 5 (65)          |
| QBMD5               | 212-ES7A-23B20 | RS-485 (Modbus/RTU)   | 0                | B (1) / 2                | 230             |                 | Abs.      | 0                    | 5 (65)          |
| QBMD7               | 212-ES7A-2EB20 | RS-485 (Modbus/RTU)   | 0                | B (1) / 2                | 230             |                 | Abs.      | 1                    | 5 (65)          |

These meter models are not MID certified.

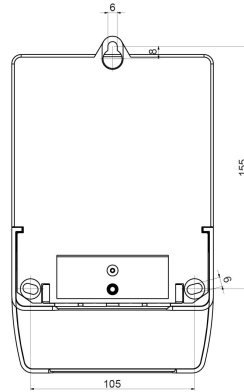
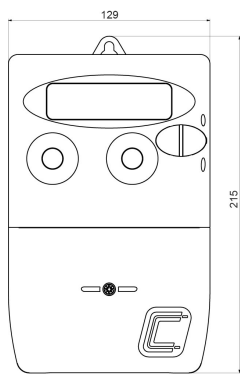


## 212-ES7A-2EB10

Comptador monofàsic CIRWATT B102

Code: QBM8B

### Dimensions



### Conexions

