



212-ES7A-21B20

212-ES7A-21B20, Comptador d'energia monofàsic

Code: QBM83 DESCATALOGADO

- > Tarifa: 3
- > Entrada canvi tarifa: No
- > Certificació: IEC
- > Comunicacions: RS-485 (IEC 62056-21)
- > Sortida impulsos: 1
- > Classe (Activa/Reactiva): B (1) / 2
- > Sistema: Monofàsic
- > Mesura: Directa
- > Rang mesura (V): 230
- > Rang mesura (A): 5 (65)
- > Quadrants: Abs.
- > Freqüència (Hz): 50

Descripció

El comptador de facturació **CIRWATT B102** és un comptador monofàsic per a ús residencial. Disposa de certificació IEC per fer facturació d'energia a usuaris finals. Disposa de precisió en Classe 1 per a energia activa i Classe 2 en reactiva i fins a 3 tarifes programables amb comunicacions RS-485 i mitjançant port òptic frontal.

El comptador disposa de perfil de càrrega amb més de 400 dies de dades, 12 tancaments de facturació i la possibilitat de registrar qualsevol intent d'intrusisme o frau a un fitxer especial d'esdeveniments i qualitat de servei.

Per facilitar la lectura aquests comptadors disposen d'un display retro-il·luminat que permet poder llegir fàcilment el consum d'energia elèctrica en llocs on no hi ha il·luminació excessiva.

Aplicació

Comptatge oficial d'energia mitjançant comprovació per pantalla o per descàrrega de dades mitjançant port òptic. Mitjançant la utilització d'un port de comunicacions RS-485, el qual permet connectar fins a 32 comptadors al mateix bus per ser descarregats remotament mitjançant mòdem GSM/3G o router IP. L'equip disposa, segons versió, d'una entrada digital per al forçat de canvi de tarifa, especialment dissenyat per a instal·lacions amb doble font de subministrament, acumulant en tarifa 1 l'energia de xarxa i en tarifa 2 l'energia de la segona font en funció del estat de l'entrada digital. Mitjançant la sortida de polsos, segons versió, el comptador es pot integrar amb dispositius LM per a la recollida de polsos, els quals permeten centralitzar els consums energètics i enviar-los de forma remota al sistema de gestió de dades PowerStudio.



212-ES7A-21B20

Comptador monofàsic CIRWATT B102

Code: QBM83

Especificacions

Alimentació en alterna

| | |
|----------------|-------------------|
| Tolerància | 80 % ... 115 % Un |
| Consum | < 2 W; < 10 VA |
| Freqüència | 50 / 60 Hz |
| Tensió nominal | 230 V |

Especificacions de la bateria

| | |
|-----------------------|--------------------|
| Garantia de rendiment | > 20 years @ 30 °C |
| Tipus | Lithium |

Característiques mecàniques

| | |
|--|---------------------|
| Mida (mm) amplada x alçada x profunditat | 129 x 215 x 62 (mm) |
| Envoltant | DIN 43859 |

Característiques ambientals

| | |
|--------------------------------------|----------------|
| Humitat relativa (sense condensació) | 95 % max. |
| Temperatura d'emmagatzematge | -40 ... +85 °C |
| Temperatura de treball | -40 ... +70 °C |

Circuit de mesura de tensió

| | |
|--------------------|----------------------------|
| Connexió | Asymmetrical or Symetrical |
| Consum | < 2 W; 10 VA |
| Freqüència nominal | 50 / 60 Hz |
| Tensió nominal | 230 V |

Circuit de mesura de corrent

| | |
|------------------------------|--------|
| Corrent de referència (Iref) | 5 A |
| Corrent màxim (Imàx.) | 65 A |
| Corrent mínima (Imin) | 250 mA |

Interfície de comunicació òptica

| | |
|----------|-----------------------|
| Protocol | IEC 62056-21 mode C |
| Tipus | Serial;bi-directional |

Interfície d'usuari

| | |
|-----------------------|-----------------|
| Resolució de pantalla | hasta 7 dígitos |
| Tipus de pantalla | LCD |



212-ES7A-21B20

Comptador monofàsic CIRWATT B102

Code: QBM83

Memòria

Capacitat de memòria

Fins a 4 tarifes, perfil de càrrega opcional, 9600 registres per a càrrega de perfils



212-ES7A-21B20

Comptador monofàsic CIRWATT B102

Code: QBM83

| | |
|-----------------------------------|---|
| Tipus | FIFO |
| Pes net (kg) | |
| | 0,58 |
| Precisió de mesures | |
| Mesura d'energia reactiva (kvarh) | IEC 62053-21 (Class 2) |
| Mesura d'energia activa (kWh) | Class 1 - IEC 62053-21 Class B - EN 50470 |
| Prestacions | |
| Tancament de facturació | 15 |
| Comunicació sèrie | |
| Protocol | IEC 62056-21 |
| Tecnologia / Tipus | RS-485 (IEC 62056-21) |

CIRWATT B102

Comptador d'energia monofàsic

| CODI | TIPUS | Comunicacions | Sortida impulsos | Classe (Activa/Reactiva) | Rang mesura (V) | Rang mesura (A) | Quadrants | Entrada canvi tarifa |
|---------------------|----------------|---------------------|------------------|--------------------------|-----------------|-----------------|-----------|----------------------|
| CIRWATT B102 | | | | | | | | |
| QBMD3 | 212-ES7A-21B20 | RS-485 (Modbus/RTU) | 1 | B (1) / 2 | 230 | 5 (65) | Abs. | 0 |
| QBMD5 | 212-ES7A-23B20 | RS-485 (Modbus/RTU) | 0 | B (1) / 2 | 230 | 5 (65) | Abs. | 0 |
| QBMD7 | 212-ES7A-2EB20 | RS-485 (Modbus/RTU) | 0 | B (1) / 2 | 230 | 5 (65) | Abs. | 1 |

These meter models are not MID certified.

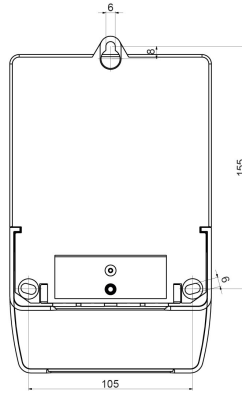
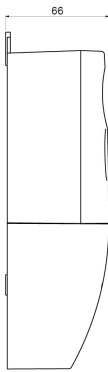
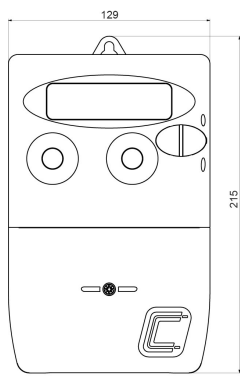


212-ES7A-21B20

Comptador monofàsic CIRWATT B102

Code: QBM83

Dimensions



Conexions

