



210-ES7A-0EB10

210-ES7A-0EB10, Comptador d'energia monofàsic

Code: QBM0B

- > Tarifa: 2
- > Entrada canvi tarifa: Si
- > Certificació: IEC
- > Classe (Activa/Reactiva): 1
- > Sistema: Monofàsic
- > Mesura: Directa
- > Rang mesura (V): 230
- > Rang mesura (A): 5 (65)
- > Quadrants: 4
- > Freqüència (Hz): 50

Descripció

El comptador de facturació **CIRWATT B101** és un comptador monofàsic per a ús residencial. Disposa de certificació IEC per fer facturació d'energia a usuaris finals. Disposa de precisió en Classe 1 per a energia activa i fins a 3 tarifes programables.

El comptador disposa de perfil de càrrega amb més de 400 dies de dades, 12 tancaments de facturació i la possibilitat de registrar qualsevol intent d'intrusisme o frau a un fitxer especial desdramatitzats i qualitat de servei.

Per facilitar la lectura aquests comptadors disposen d'un display retroil·luminat que permet poder llegir fàcilment el consum d'energia elèctrica en llocs on no hi ha il·luminació excessiva.

Aplicació

Contatge oficial d'energia mitjançant comprovació per pantalla o per descàrrega de dades mitjançant port òptic.

L'equip disposa, segons versió, d'una entrada digital per al forçat de canvi de tarifa, especialment dissenyat per a instal·lacions amb doble font de subministrament, acumulant en tarifa 1 l'energia de xarxa i en tarifa 2 l'energia de la segona font en funció de l'estat de l'entrada digital.

Mitjançant la sortida de polsos, segons la versió, el comptador es pot integrar amb dispositius LM per a la recollida de polsos, els quals permeten centralitzar els consums energètics i enviar-los de manera remota al sistema de gestió de dades PowerStudio.



210-ES7A-0EB10

Comptador monofàsic CIRWATT B101

Code: QBM0B

Especificacions

Alimentació en alterna

Tolerància	80 % ... 115 % Un
Consum	< 2 W; < 10 VA
Freqüència	50 / 60 Hz
Tensió nominal	230 V

Especificacions de la bateria

Garantia de rendiment	> 20 years @ 30 °C
Tipus	Lithium

Característiques mecàniques

Mida (mm) amplada x alçada x profunditat	129 x 215 x 62 (mm)
Envoltant	DIN 43859

Característiques ambientals

Humitat relativa (sense condensació)	95 % max.
Temperatura d'emmagatzematge	-40 ... +85 °C
Temperatura de treball	-40 ... +70 °C

Circuit de mesura de tensió

Connexió	Asymmetrical or Symetrical
Consum	< 2 W; 10 VA
Freqüència nominal	50 / 60 Hz
Tensió nominal	230 V

Circuit de mesura de corrent

Corrent de referència (Iref)	5 A
Corrent màxim (Imàx.)	65 A
Corrent mínima (Imin)	250 mA

Interfície de comunicació òptica

Protocol	IEC 62056-21 mode C
Tipus	Serial;bi-directional

Interfície d'usuari

Resolució de pantalla	hasta 7 dígitos
Tipus de pantalla	LCD



210-ES7A-0EB10

Comptador monofàsic CIRWATT B101

Code: QBM0B

Memòria

Capacitat de memòria

Up to 4 tariffs, optional load profile, 9600 records for load profiles



210-ES7A-0EB10

Comptador monofàsic CIRWATT B101

Code: QBM0B

Tipus	FIFO
Pes net (kg)	
	0,65
Precisió de mesures	
Mesura d'energia reactiva (kvarh)	IEC 62053-21 (Class 2)
Mesura d'energia activa (kWh)	Class 1 - IEC 62053-21 Class B - EN 50470
Prestacions	
Tancament de facturació	15

CIRWATT B101

Comptador d'energia monofàsic

CODI	TIPUS	Comunicacions	Sortida impulsos	Classe (Activa/Reactiva)	Rang mesura (V)	Rang mesura (A)	Quadrants	Entrada canvi tarifa
CIRWATT B101								
QBM03	210-ES7A-01B20	-	1	B (1)	230	5 (65)	Abs.	0
QBM07	210-ES7A-0EB20	-	0	B (1)	230	5 (65)	Abs.	1

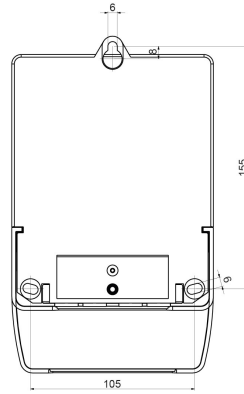
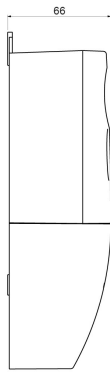
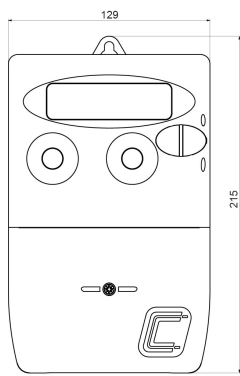


210-ES7A-0EB10

Comptador monofàsic CIRWATT B101

Code: QBM0B

Dimensions



Conexions

