



210-ES7A-0EB20

210-ES7A-0EB20, Comptador d'energia monofàsic

Code: QBM07 DESCATALOGADO

- > Tarifa: 2
- > Entrada canvi tarifa: Si
- > Certificació: IEC
- > Classe (Activa/Reactiva): B (1)
- > Sistema: Monofàsic
- > Mesura: Directa
- > Rang mesura (V) : 230
- > Rang mesura (A): 5 (65)
- > Quadrants: Abs.
- > Freqüència (Hz): 50

Descripció

El comptador de facturació **CIRWATT B101** és un comptador monofàsic per a ús residencial. Disposa de certificació IEC per fer facturació d'energia a usuaris finals. Disposa de precisió en Classe 1 per a energia activa i fins a 3 tarifes programables.

El comptador disposa de perfil de càrrega amb més de 400 dies de dades, 12 tancaments de facturació i la possibilitat de registrar qualsevol intent d'intrusisme o frau a un fitxer especial desdramentaments i qualitat de servei.

Per facilitar la lectura aquests comptadors disposen d'un display retroil·luminat que permet poder llegir fàcilment el consum d'energia elèctrica en llocs on no hi ha il·luminació excessiva.

Aplicació

Contatge oficial d'energia mitjançant comprovació per pantalla o per descàrrega de dades mitjançant port òptic.

L'equip disposa, segons versió, d'una entrada digital per al forçat de canvi de tarifa, especialment dissenyat per a instal·lacions amb doble font de subministrament, acumulant en tarifa 1 l'energia de xarxa i en tarifa 2 l'energia de la segona font en funció de l'estat de l'entrada digital.

Mitjançant la sortida de polsos, segons la versió, el comptador es pot integrar amb dispositius LM per a la recollida de polsos, els quals permeten centralitzar els consums energètics i enviar-los de manera remota al sistema de gestió de dades PowerStudio.



210-ES7A-0EB20

Comptador monofàsic CIRWATT B101

Code: QBM07

Especificacions

Alimentació en alterna

Tolerància	80 % ... 115 % Un
Consum	< 2 W; < 10 VA
Freqüència	50 / 60 Hz
Tensió nominal	230 V

Especificacions de la bateria

Garantia de rendiment	> 20 years @ 30 °C
Tipus	Lithium

Característiques mecàniques

Mida (mm) amplada x alçada x profunditat	129 x 215 x 62 (mm)
Envoltant	DIN 43859

Característiques ambientals

Humitat relativa (sense condensació)	95 % max.
Temperatura d'emmagatzematge	-40 ... +85 °C
Temperatura de treball	-40 ... +70 °C

Circuit de mesura de tensió

Connexió	Asimètrica o simètrica
Consum	< 2 W; 10 VA
Freqüència nominal	50 / 60 Hz
Tensió nominal	230 V

Circuit de mesura de corrent

Corrent de referència (Iref)	5 A
Corrent màxim (Imàx.)	65 A
Corrent mínima (Imin)	250 mA

Comunicació xarxa

Protocol	230 V
----------	-------

Interfície de comunicació òptic

Protocol	IEC 62056-21 mode C
Tipus	Serial;bi-directional

Interfície d'usuari

Resolució de pantalla	fins a 7 dígits
-----------------------	-----------------



210-ES7A-0EB20

Comptador monofàsic CIRWATT B101

Code: QBM07

Tipus de pantalla	LCD
Memòria	
Capacitat de memòria	Fins a 4 tarifes, perfil de càrrega opcional, 9600 registres per a càrrega de perfils
Tipus	FIFO
Precisió de mesures	
Mesura d'energia reactiva (kvarh)	IEC 62053-21 (Classe 2)
Mesura d'energia activa (kWh)	Classe 1 - IEC 62053-21 Classe B - EN 50470
Prestacions	
Tancament de facturació	15

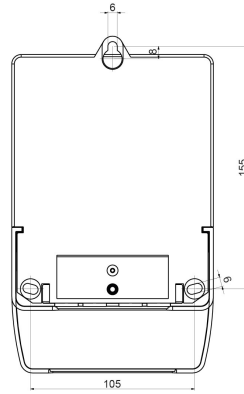
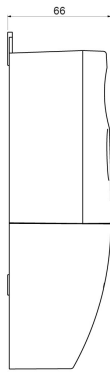
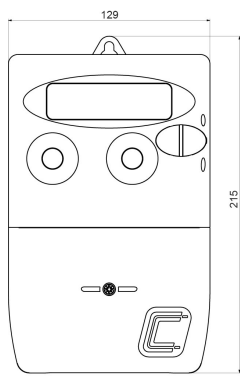


210-ES7A-0EB20

Comptador monofàsic CIRWATT B101

Code: QBM07

Dimensions



Conexions

