



## 210-ES7A-01B20

210-ES7A-01B20, Comptador d'energia monofàsic

Code: QBM03

- > Tarifa: 3
- > Entrada canvi tarifa: No
- > Certificació: IEC
- > Sortida impulsos: 1
- > Classe (Activa/Reactiva): B (1)
- > Sistema: Monofàsic
- > Mesura: Directa
- > Rang mesura (V): 230
- > Rang mesura (A): 5 (65)
- > Quadrants: Abs.
- > Freqüència (Hz): 50

### Descripció

El comptador de facturació **CIRWATT B101** és un comptador monofàsic per a ús residencial. Disposa de certificació IEC per fer facturació d'energia a usuaris finals. Disposa de precisió en Classe 1 per a energia activa i fins a 3 tarifes programables.

El comptador disposa de perfil de càrrega amb més de 400 dies de dades, 12 tancaments de facturació i la possibilitat de registrar qualsevol intent d'intrusisme o frau a un fitxer especial desdramentats i qualitat de servei.

Per facilitar la lectura aquests comptadors disposen d'un display retroil·luminat que permet poder llegir fàcilment el consum d'energia elèctrica en llocs on no hi ha il·luminació excessiva.

### Aplicació

Contatge oficial d'energia mitjançant comprovació per pantalla o per descàrrega de dades mitjançant port òptic.

L'equip disposa, segons versió, d'una entrada digital per al forçat de canvi de tarifa, especialment dissenyat per a instal·lacions amb doble font de subministrament, acumulant en tarifa 1 l'energia de xarxa i en tarifa 2 l'energia de la segona font en funció de l'estat de l'entrada digital.

Mitjançant la sortida de polsos, segons la versió, el comptador es pot integrar amb dispositius LM per a la recollida de polsos, els quals permeten centralitzar els consums energètics i enviar-los de manera remota al sistema de gestió de dades PowerStudio.



## 210-ES7A-01B20

Comptador monofàsic CIRWATT B101

Code: QBM03

### Especificacions

#### Alimentació en alterna

Tolerància	80 % ... 115 % Un
Consum	< 2 W; < 10 VA
Freqüència	50 / 60 Hz
Tensió nominal	230 V

#### Especificacions de la bateria

Garantia de rendiment	> 20 years @ 30 °C
Tipus	Lithium

#### Característiques mecàniques

Mida (mm) amplada x alçada x profunditat	129 x 215 x 62 (mm)
Envoltant	DIN 43859

#### Característiques ambientals

Humitat relativa (sense condensació)	95 % max.
Temperatura d'emmagatzematge	-40 ... +85 °C
Temperatura de treball	-40 ... +70 °C

#### Circuit de mesura de tensió

Connexió	Asymmetrical or Symetrical
Consum	< 2 W; 10 VA
Freqüència nominal	50 / 60 Hz
Tensió nominal	230 V

#### Circuit de mesura de corrent

Corrent de referència (Iref)	5 A
Corrent màxim (Imàx.)	65 A
Corrent mínima (Imin)	250 mA

#### Interfície de comunicació òptica

Protocol	IEC 62056-21 mode C
Tipus	Serial;bi-directional

#### Interfície d'usuari

Resolució de pantalla	hasta 7 dígitos
Tipus de pantalla	LCD



## 210-ES7A-01B20

Comptador monofàsic CIRWATT B101

Code: QBM03

### Memòria

Capacitat de memòria

Up to 4 tariffs, optional load profile, 9600 records for load profiles



## 210-ES7A-01B20

Comptador monofàsic CIRWATT B101

Code: QBM03

Tipus	FIFO
<b>Pes net (kg)</b>	
	0,5
<b>Precisió de mesures</b>	
Mesura d'energia reactiva (kvarh)	IEC 62053-21 (Class 2)
Mesura d'energia activa (kWh)	Class 1 - IEC 62053-21 Class B - EN 50470
<b>Prestacions</b>	
Tancament de facturació	15

### CIRWATT B101

Comptador d'energia monofàsic

CODI	TIPUS	Comunicacions	Sortida impulsos	Classe (Activa/Reactiva)	Rang mesura (V)	Rang mesura (A)	Quadrants	Entrada canvi tarifa
<b>CIRWATT B101</b>								
QBM03	210-ES7A-01B20	-	1	B (1)	230	5 (65)	Abs.	0
QBM07	210-ES7A-0EB20	-	0	B (1)	230	5 (65)	Abs.	1

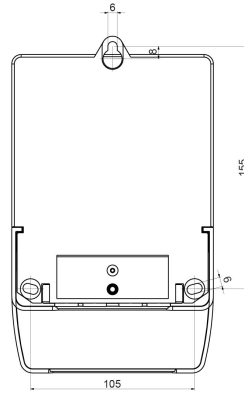
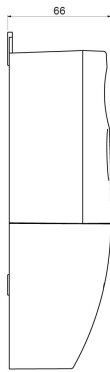
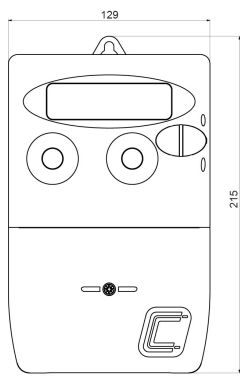


## 210-ES7A-01B20

Comptador monofàsic CIRWATT B101

Code: QBM03

### Dimensions



### Conexions

