



402-VT5A-80B10

402-VT5A-80B10, Comptador trifàsic connexió indirecta

Code: QBL80 DESCATALOGADO

- > Tipus Consumidor: 1
- > Comunicacions: RS-485 | RS-485
- > Classe (Activa/Reactiva): 0.2S/0.5
- > Sistema: Trifàsic
- > Mesura: Indirecta
- > Rang mesura (V): 3x57/100 ... 3x230/400
- > Rang mesura (A): .../5
- > Quadrants: 4
- > Freqüència (Hz): 50

Descripció

CIRWATT-B502 és un comptador trifàsic indirecte, registrador i multitarifa, classe 0,2s segons IEC-62053-22 i energia reactiva classe 0,5 segons estàndard IEC-62053-23, amb disponibilitat de múltiples opcions de comunicacions i mòduls d'expansió que li permeten adaptar-se a grans instal·lacions industrials.

Aplicació

CIRWATT B-502 és idoni per a subministraments en mitja tensió mitjançant transformadors de corrent i tensió externs. Ofereix solucions per a la gran indústria amb una potència superior a 10 MW (tipus de consumidor 1). Disponible en dos quadrants per a consums d'energia o quatre quadrants per a les plantes fotovoltaïques (generació i consum d'energia).



402-VT5A-80B10

Comptador trifàsic indirecte, registrador i multitarifa, classe 0,2s segons IEC-62053-22

Code: QBL80

Especificacions

Alimentació en alterna

Tolerància	80 % ... 115 % Un
Consum	< 2 W; < 10 VA
Freqüència	50 / 60 Hz
Tensió nominal	3 x 57 (100) V... 3 x 230 (400) V

Especificacions de la bateria

Garantia de rendiment	> 20 years @ 30 °C
Tipus	Lithium

Característiques mecàniques

Mida (mm) amplada x alçada x profunditat	172 x 255 x 67 (mm)
Envoltant	DIN 43859

Característiques ambientals

Humitat relativa (sense condensació)	95 % max.
Temperatura d'emmagatzematge	-40 ... +85 °C
Temperatura de treball	-25 ... +70 °C

Circuit de mesura de tensió

Connexió	Asymmetrical
Consum	< 2 W; 10 VA
Freqüència nominal	50 / 60 Hz
Tensió nominal	3x57/100 ... 3x230/400 V

Current measurement circuit

Consumption	< 0,1 V·A
-------------	-----------

Circuit de mesura de corrent

Corrent de referència (Iref)	.../ 5 A
Corrent màxim (Imàx.)	10 A
Corrent mínima (Imin)	< 0,5 x Itr

Interfície de comunicació òptic

Hardware	IEC 62056-21
----------	--------------

Interfície de comunicació òptic

Protocol	REE, based on IEC 870-5-157
----------	-----------------------------



402-VT5A-80B10

Comptador trifàsic indirecte, registrador i multitarifa, classe 0,2s segons IEC-62053-22

Code: QBL80

Tipus	Serial;bi-directional
Interfície d'usuari	
Resolució de pantalla	hasta 8 díigits (8 mm)
Tipus de pantalla	LCD
Memòria	
Capacitat de memòria	Dades: memòria no-volàtil, Setup i esdeveniments: serial-flaix
Temps de registre	4000
Tipus	Serial flash
Normes	
Normes	UNE-EN 50470-1 Electricity metering equipment (a.c.) -- Part 1: General requirements, tests and test conditions - Metering equipment -class indexes B-) UNE-EN 50470-3 Electricity metering equipment (a.c.) -- Part 3: Particular requirements - Static meters for active energy -class indexes B-) IEC 62052-11, IEC 62053-21, IEC 62053-22 (Standards for static active energy meters for alternating current of class 0.2s, 0.5s) UNE-EN 55022 (Conducted Emissions: Class B, Radiated Emissions: Class B) UNE-EN 61000-4-2, UNE-EN 61000-4-3, UNE-EN 61000-4-4, UNE-EN 61000-4-5, UNE-EN 61000-4-6, UNE-EN 61000-4-8, UNE-EN 61000-4-11
PLC	
Hardware	CENELEC A or CENELEC B
Protocol	CirPLC & PEP (PLC Encapsulated Protocol)
Sistema de modulació	DSCK amb sistema de repetidors
Precisió de mesures	
Mesura d'energia reactiva (kvarh)	IEC 62053-23 (Class 0,5 / 1 / 2)
Mesura d'energia activa (kWh)	IEC 62053-22 (Class 0,2S)
Prestacions	
Tancament de facturació	12 tancaments per contracte. Data i hora programable
Corba de càrrega	2 corbes de càrrega, temps d'integració programable (1 ... 253 min)
Opcional	Comunicacions: RS-232 / PLC ,RS-485 / PLC, RS-232 / RS-232 , RS-485 / RS-485, RS-232 / RS-485, RS-232 / Ethernet, R-485 / Ethernet Targetes d'expansió: Sense entrades / sortides, 4 sortides relé (Indicador de Tarifa), 2 entrades relé / 4 sortides impulsos, 4 entrades d'impulsos, Mesura de corrent diferencial, 2 sortides relé / 2 sortides d'impulsos, / 2 entrades d'impulsos
Programació de tarifes	12 jornades 10 tipus de dades 9 tipus de tarifes 30 dies festius
Relotge	
Font	Oscil·lador compensat en temperatura
Precisió (EN 61038)	< 0,5 s/day (23 °C)



402-VT5A-80B10

Comptador trifàsic indirecte, registrador i multitarifa, classe 0,2s segons IEC-62053-22

Code: QBL80

Tipus

Calendari Gregorià

CIRWATT B 502

Comptador trifàsic indirecte, registrador i multitarifa, classe 0,2s segons IEC-62053-22

CODI	TIPUS	Rang mesurat (V)	Rang mesurat (A)	Comunicacions	Classe (Activa/Reactiva)	Sistema	Mesura	Rang mesura (V)	Rang mesura (A)	Rang mesurada (V)	Rang mesurada (A)	Sortida impulsos	Quadrants	Entrada canvi tarifa
CIRWATT B 410T														
QB860	410-QT5A-70B10	3x230/400	.../5	RS-232 RS-232	B (1) / 2	Trifàsic	Indirecta							
CIRWATT B 505														
QBN40	410-VT7B-A0B10			RS-232 Ethernet	C (0,5S)/1	Trifàsic	Indirecta	3x57/100 ... 3x230/400	.../ 1					
CIRWATT B 410T														
QB8A0	410-QT5A-80B10	3x230/400	.../5	RS-485 RS-485	B (1) / 2	Trifàsic	Indirecta							
QB870	410-QT5A-90B10			RS-232 RS-485	B (1) / 2	Trifàsic	Indirecta	3x230/400	.../5					
QB870T21	410-QT5A-90B10-TRMC210-100-3.0.TD			RS-232 RS-485	B (1) / 2	Trifàsic	Indirecta	3x230/400	.../5					
QB870T22	410-QT5A-90B10-TRMC210-200-3.0.TD			RS-232 RS-485	B (1) / 2	Trifàsic	Indirecta	3x230/400	.../5					
QB870T23	410-QT5A-90B10-TRMC210-500-3.0.TD			RS-232 RS-485	B (1) / 2	Trifàsic	Indirecta	3x230/400	.../5					
QB880	410-QT5A-A0B10	3x230/400	.../5	RS-232 Ethernet	B (1) / 2	Trifàsic	Indirecta							
QB890	410-QT5A-C0B10	3x230/400	.../5	RS-485 Ethernet	B (1) / 2	Trifàsic	Indirecta							
QBJ10	410-VT5A-90B10			RS-232 RS-485	B (1) / 2	Trifàsic	Indirecta	3x57/100 ... 3x230/400	.../5					
QBG60	410-NT5A-70B10	3x127/220	.../5	RS-232 RS-232	B (1) / 2	Trifàsic	Indirecta							
QBJ20	410-VT5A-A0B10			RS-232 Ethernet	B (1) / 2	Trifàsic	Indirecta	3x57/100 ... 3x230/400	.../5					
QBG70	410-NT5A-90B10	3x127/220	.../5	RS-232 RS-485	B (1) / 2	Trifàsic	Indirecta							
QB8D0	410-QT5B-90B10			RS-232 RS-485	B (1) / 2	Trifàsic	Indirecta			3x230/400	.../5			
QBGA0	410-NT5A-80B10	3x127/220	.../5	RS-485 RS-485	B (1) / 2	Trifàsic	Indirecta							
QBG60	410-NT5A-A0B10	3x127/220	.../5	RS-232 Ethernet	B (1) / 2	Trifàsic	Indirecta							
QB8E0	410-QT5B-A0B10	3x230/400	.../5	RS-232 Ethernet	B (1) / 2	Trifàsic	Indirecta							
QBG90	410-NT5A-C0B10	3x127/220	.../5	RS-485 Ethernet	B (1) / 2	Trifàsic	Indirecta							
QBJ60	410-VT5B-90B10			RS-232 RS-485	B (1) / 2	Trifàsic	Indirecta	3x57/100 ... 3x230/400	.../5					
QBH20	410-MT5A-70B10	3x63,5/110	.../5	RS-232 RS-232	B (1) / 2	Trifàsic	Indirecta							
QBJ70	410-VT5B-A0B10			RS-232 Ethernet	B (1) / 2	Trifàsic	Indirecta	3x57/100 ... 3x230/400	.../5					
QBH30	410-MT5A-90B10	3x63,5/110	.../5	RS-232 RS-485	B (1) / 2	Trifàsic	Indirecta							
QBNOB	410-QT7A-90B10			RS-232 RS-485	B (1) / 2	Trifàsic	Indirecta			3x230/400	.../ 1			
QBH61	410-MT5A-80B10	3x63,5/110	.../5	RS-485 RS-485	B (1) / 2	Trifàsic	Indirecta							
QBH40	410-MT5A-A0B10	3x63,5/110	.../5	RS-232 Ethernet	B (1) / 2	Trifàsic	Indirecta							
QBNTB	410-QT7A-A0B10			RS-232 Ethernet	B (1) / 2	Trifàsic	Indirecta			3x230/400	.../ 1			
QBH50	410-MT5A-C0B10	3x63,5/110	.../5	RS-485 Ethernet	B (1) / 2	Trifàsic	Indirecta							
QBNOJ	410-VT7A-90B10			RS-232 RS-485	B (1) / 2	Trifàsic	Indirecta	3x57/100 ... 3x230/400	.../ 1					
QBNTJ	410-VT7A-A0B10			RS-232 Ethernet	B (1) / 2	Trifàsic	Indirecta	3x57/100 ... 3x230/400	.../ 1					
QBNTB	410-QT7B-90B10			RS-232 RS-485	B (1) / 2	Trifàsic	Indirecta			3x230/400	.../ 1			
QBNTB	410-QT7B-A0B10	3x230/400	.../ 1	RS-232 Ethernet	B (1) / 2	Trifàsic	Indirecta							
QBNTJ	410-VT7B-90B10			RS-232 RS-485	B (1) / 2	Trifàsic	Indirecta	3x57/100 ... 3x230/400	.../ 1					
QBNTJ	410-VT7B-A0B10			RS-232 Ethernet	B (1) / 2	Trifàsic	Indirecta	3x57/100 ... 3x230/400	.../ 1					
CIRWATT B 410D														
QB4B0D60	410-QD1A-90B10-TRIPLE TARIFA-3.0TD			RS-232 RS-485	B (1) / 2	Trifàsic	Indirecta	3x230/400	10 (100)					
QB4A0	410-QD1A-70B10			RS-232 RS-232	B (1) / 2	Trifàsic	Directa			3x230/400	10 (100)			



402-VT5A-80B10

Comptador trifàsic indirecte, registrador i multitarifa, classe 0,2s segons IEC-62053-22

Code: QBL80

CODI	TIPUS	Rang mesurat (V)	Rang mesurat (A)	Comunicacions	Classe (Activa/Reactiva)	Sistema	Mesura	Rang mesura (V)	Rang mesura (A)	Rang mesurada (V)	Rang mesurada (A)	Sortida impulsos	Quadrants	Entrada canvi tarifa
QB4B0	410-QD1A-90B10			RS-232 RS-485	B (1) / 2	Trifàsic	Directa	3x230/400	10 (100)					
QB4E0	410-QD1A-80B10			RS-485 RS-485	B (1) / 2	Trifàsic	Directa	3x230/400	10 (100)					
QB4C0	410-QD1A-A0B10	3x230/400	10 (100)	RS-232 Ethernet	B (1) / 2	Trifàsic	Directa							
QB4D0	410-QD1A-C0B10	3x230/400	10 (100)	RS-485 Ethernet	B (1) / 2	Trifàsic	Directa							
QB4H0	410-QD1B-90B10			RS-232 RS-485	B (1) / 2	Trifàsic	Directa	3x230/400	10 (100)					
QB7A0	410-ND1A-70B10	3x127/220	10 (100)	RS-232 RS-232	B (1) / 2	Trifàsic	Directa							
QB4I0	410-QD1B-A0B10			RS-232 Ethernet	B (1) / 2	Trifàsic	Directa			3x230/400	10 (100)			
QB7B0	410-ND1A-90B10	3x127/220	10 (100)	RS-232 RS-485	B (1) / 2	Trifàsic	Directa							
QB7E0	410-ND1A-80B10	3x127/220	10 (100)	RS-485 RS-485	B (1) / 2	Trifàsic	Directa							
QB7C0	410-ND1A-A0B10	3x127/220	10 (100)	RS-232 Ethernet	B (1) / 2	Trifàsic	Directa							
QB7D0	410-ND1A-C0B10	3x127/220	10 (100)	RS-485 Ethernet	B (1) / 2	Trifàsic	Directa							
CIRWATT B 505														
QBPII	405-MT5A-70B10			RS-232 RS-232	C (0,5S)/1	Trifàsic	Indirecta	3x63,5/110	.../5					
QBK10	405-VT5A-90B10			RS-232 RS-485	C (0,5S)/1	Trifàsic	Indirecta	3x57/100 ... 3x230/400	.../5					
QBPIJ	405-MT5A-80B10			RS-485 RS-485	C (0,5S)/1	Trifàsic	Indirecta	3x63,5/110	.../5					
QBPIE	405-MT5A-90B10			RS-232 RS-485	C (0,5S)/1	Trifàsic	Indirecta	3x63,5/110	.../5					
QBPIF	405-MT5A-A0B10			RS-232 Ethernet	C (0,5S)/1	Trifàsic	Indirecta	3x63,5/110	.../5					
QBPIK	405-MT5A-C0B10			RS-485 Ethernet	C (0,5S)/1	Trifàsic	Indirecta	3x63,5/110	.../5					
QBN00	405-VT7A-90B10			RS-232 RS-485	C (0,5S)/1	Trifàsic	Indirecta	3x57/100 ... 3x230/400	.../ 1					
QBN10	405-VT7A-A0B10			RS-232 Ethernet	C (0,5S)/1	Trifàsic	Indirecta	3x57/100 ... 3x230/400	.../ 1					
QBN30	405-VT7B-90B10			RS-232 RS-485	C (0,5S)/1	Trifàsic	Indirecta	3x57/100 ... 3x230/400	.../ 1					
CIRWATT B 502														
QBPIP.	402-MT5A-70B10	3x63,5/110	.../5	RS-232 RS-232	0.2S/0.5	Trifàsic	Indirecta							
QBPIA.	402-MT5A-90B10	3x63,5/110	.../5	RS-232 RS-485	0.2S/0.5	Trifàsic	Indirecta							
QBPIQ.	402-MT5A-80B10	3x63,5/110	.../5	RS-485 RS-485	0.2S/0.5	Trifàsic	Indirecta							
QBPIB.	402-MT5A-A0B10			RS-232 Ethernet	0.2S/0.5	Trifàsic	Indirecta			3x63,5/110	.../5			
QBPIR.	402-MT5A-C0B10	3x63,5/110	.../5	RS-485 Ethernet	0.2S/0.5	Trifàsic	Indirecta							
QBPIC	402-MT5B-90B10	3x63,5/110	.../5	RS-232 RS-485	0.2S/0.5	Trifàsic	Indirecta							
QBPI0	402-MT5B-A0B10	3x63,5/110	.../5	RS-232 Ethernet	0.2S/0.5	Trifàsic	Indirecta							
CIRWATT B102														
QBMD3	212-ES7A-21B20			RS-485 (Modbus/RTU)	B (1) / 2			230	5 (65)			1	Abs.	0
QBMD5	212-ES7A-23B20			RS-485 (Modbus/RTU)	B (1) / 2			230	5 (65)			0	Abs.	0
QBMD7	212-ES7A-2EB20			RS-485 (Modbus/RTU)	B (1) / 2			230	5 (65)			0	Abs.	1

Please contact us for other configurations (Inputs, outputs and other communications)

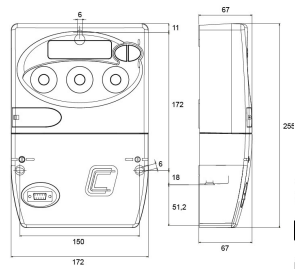
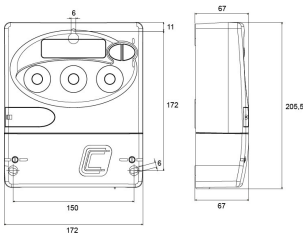


402-VT5A-80B10

Comptador trifàsic indirecte, registrador i multitarifa, classe 0,2s segons IEC-62053-22

Code: QBL80

Dimensions



Conexions

