



410-QT5A-90B10

410-QT5A-90B10, Comptador trifàsic connexió indirecta

Code: QB870

- > Tipus Consumidor: 3
- > Comunicacions: RS-232 | RS-485
- > Classe (Activa/Reactiva): B (1) / 2
- > Sistema: Trifàsic
- > Mesura: Indirecta
- > Rang mesura (V): 3x230/400
- > Rang mesura (A): .../5
- > Quadrants: 4
- > Freqüència (Hz): 50

Descripció

CIRWATT-B410T és un comptador trifàsic indirecte, registrador i multitarifa, classe B en energia activa segons Directiva Europea MID (EN 50470) o classe 1 segons IEC-62053-21 i energia reactiva classe 1 segons IEC-62053-23, amb disponibilitat de múltiples opcions de comunicacions i mòduls d'expansió que permeten adaptar-se a qualsevol tipus d'instal·lació industrial i de sector terciari.

Aplicació

CIRWATT B-410T és idoni per a subministraments a Baixa i Mitja Tensió usant transformadors de corrent externs. Oferint solucions per a una gran varietat d'instal·lacions com: centres comercials, indústries i zones residencials d'alt consum. Disponible en 2 quadrants per a consums d'energia o 4 quadrants per a les plantes fotovoltaïques (generació i consum d'energia).



410-QT5A-90B10

Comptador trifàsic multifunció amb connexió indirecta

Code: QB870

Especificacions

Alimentació en alterna

Tolerància	80 % ... 115 % Un
Consum	< 2 W; < 10 VA
Freqüència	50 / 60 Hz
Tensió nominal	3 x 230 (400) V

Especificacions de la bateria

Garantia de rendiment	> 20 years @ 30 °C
Tipus	Lithium

Característiques mecàniques

Mida (mm) amplada x alçada x profunditat	172 x 255 x 67 (mm)
Envoltant	DIN 43859

Característiques ambientals

Humitat relativa (sense condensació)	95 % max.
Temperatura d'emmagatzematge	-40 ... +85 °C
Temperatura de treball	-40 ... +70 °C

Circuit de mesura de tensió

Connexió	Asymmetrical
Consum	< 2 W; 10 VA
Freqüència nominal	50 / 60 Hz
Tensió nominal	3x230/400 V

Current measurement circuit

Consumption	< 0,1 V·A
-------------	-----------

Circuit de mesura de corrent

Corrent de referència (Iref)	... / 5 A
Corrent màxim (Imàx.)	10 A
Corrent mínima (Imin)	< 0,5 x Itr

Comunicacions

Tipus	RS-232 / RS-485
-------	-----------------

Interfície de comunicació òptic

Hardware	IEC 62056-21
----------	--------------



410-QT5A-90B10

Comptador trifàsic multifunció amb connexió indirecta

Code: QB870

Interfície de comunicació òptic

Protocol	REE, based on IEC 870-5-130
Tipus	Serial;bi-directional

Interfície d'usuari

Resolució de pantalla	hasta 8 dígitos (8 mm)
Tipus de pantalla	LCD

Memòria

Capacitat de memòria	Data: non-volatile memory, Setup and events: serial-flash
Temps de registre	4000
Tipus	Serial flash

Normes

Normes	UNE-EN 50470-1 Electricity metering equipment (a.c.) -- Part 1: General requirements, tests and test conditions - Metering equipment -class indexes B-) UNE-EN 50470-3 Electricity metering equipment (a.c.) -- Part 3: Particular requirements - Static meters for active energy -class indexes B-) IEC 62052-11, IEC 62053-21, IEC 62053-22 (Standards for static active energy meters for alternating current of class 0.2s, 0.5s) UNE-EN 55022 (Conducted Emissions: Class B, Radiated Emissions: Class B) UNE-EN 61000-4-2, UNE-EN 61000-4-3, UNE-EN 61000-4-4, UNE-EN 61000-4-5, UNE-EN 61000-4-6, UNE-EN 61000-4-8, UNE-EN 61000-4-11
--------	---

Pes net (kg)

	1,1
--	-----

PLC

Hardware	CENELEC A or CENELEC B
Protocol	CirPLC & PEP (PLC Encapsulated Protocol)
Sistema de modulació	DSSK amb sistema de repetidors

Precisió de mesures

Mesura d'energia reactiva (kvarh)	IEC 62053-23 (Class 2)
Mesura d'energia activa (kWh)	EN 50470 (Class B) IEC 62053-21 (Class 1)

Prestacions

Tancament de facturació	12 tancaments per contracte. Data i hora programable
Corba de càrrega	2 corbes de càrrega, temps d'integració programable (1 ... 253 min)
Opcional	Comunicacions: RS-232 / PLC ,RS-485 / PLC, RS-232 / RS-232 , RS-485 / RS-485, RS-232 / RS-485, RS-232 / Ethernet, R-485 / Ethernet Targetes d'expansió: Sense entrades / sortides, 4 sortides relé (Indicador de Tarifa), 2 entrades relé / 4 sortides impulsos, 4 entrades d'impulsos, Mesura de corrent diferencial, 2 sortides relé / 2 sortides d'impulsos, / 2 entrades d'impulsos
Programació de tarifes	12 jornades 10 tipus de dades 9 tipus de tarifes 30 dies festius



410-QT5A-90B10

Comptador trifàsic multifunció amb connexió indirecta

Code: QB870

Rellojge

Font	Oscil·lador compensat en temperatura
Precisió (EN 61038)	< 0,5 s/day (23 °C)
Tipus	Calendari Gregorià

CIRWATT BIII-T

Comptador trifàsic connexió indirecta

CODI	TIPUS	Rang mesurat (V)	Rang mesurat (A)	Comunicacions	Classe (Activa/Reactiva)	Sistema	Mesura	Rang mesurada (V)	Rang mesurada (A)	Rang mesura (V)	Rang mesura (A)
CIRWATT B 502											
QBP1P.	402-MT5A-70B10	3x63,5/110	.../5	RS-232 RS-232	0.2S/0.5	Trifàsic	Indirecta				
QBP1A.	402-MT5A-90B10	3x63,5/110	.../5	RS-232 RS-485	0.2S/0.5	Trifàsic	Indirecta				
QBP1Q.	402-MT5A-80B10	3x63,5/110	.../5	RS-485 RS-485	0.2S/0.5	Trifàsic	Indirecta				
QBP1B.	402-MT5A-A0B10			RS-232 Ethernet	0.2S/0.5	Trifàsic	Indirecta	3x63,5/110	.../5		
QBP1R.	402-MT5A-C0B10	3x63,5/110	.../5	RS-485 Ethernet	0.2S/0.5	Trifàsic	Indirecta				
QBP1C.	402-MT5B-90B10	3x63,5/110	.../5	RS-232 RS-485	0.2S/0.5	Trifàsic	Indirecta				
CIRWATT B 505											
QBK00.	405-VT5A-70B10			RS-232 RS-232	C (0,5S)/1	Trifàsic	Indirecta			3x57/100 ... 3x230/400	.../5
CIRWATT B 502											
QBP1D.	402-MT5B-A0B10	3x63,5/110	.../5	RS-232 Ethernet	0.2S/0.5	Trifàsic	Indirecta				
CIRWATT B 505											
QBK10.	405-VT5A-90B10			RS-232 RS-485	C (0,5S)/1	Trifàsic	Indirecta			3x57/100 ... 3x230/400	.../5
QBK80.	405-VT5A-80B10			RS-485 RS-485	C (0,5S)/1	Trifàsic	Indirecta			3x57/100 ... 3x230/400	.../5
QBK20.	405-VT5A-A0B10			RS-232 Ethernet	C (0,5S)/1	Trifàsic	Indirecta			3x57/100 ... 3x230/400	.../5
QBK50.	405-VT5B-90B10			RS-232 RS-485	C (0,5S)/1	Trifàsic	Indirecta			3x57/100 ... 3x230/400	.../5
QBK30.	405-VT5A-C0B10			RS-485 Ethernet	C (0,5S)/1	Trifàsic	Indirecta			3x57/100 ... 3x230/400	.../5
QBK60.	405-VT5B-A0B10			RS-232 Ethernet	C (0,5S)/1	Trifàsic	Indirecta			3x57/100 ... 3x230/400	.../5
QBN00.	405-VT7A-90B10			RS-232 RS-485	C (0,5S)/1	Trifàsic	Indirecta			3x57/100 ... 3x230/400	.../1
CIRWATT B 410T											
QB860.	410-QT5A-70B10	3x230/400	.../5	RS-232 RS-232	B (1) / 2	Trifàsic	Indirecta				
CIRWATT B 505											
QBN10.	405-VT7A-A0B10			RS-232 Ethernet	C (0,5S)/1	Trifàsic	Indirecta			3x57/100 ... 3x230/400	.../1
QBN30.	405-VT7B-90B10			RS-232 RS-485	C (0,5S)/1	Trifàsic	Indirecta			3x57/100 ... 3x230/400	.../1
QBN40.	410-VT7B-A0B10			RS-232 Ethernet	C (0,5S)/1	Trifàsic	Indirecta			3x57/100 ... 3x230/400	.../1
CIRWATT B 410T											
QB8A0.	410-QT5A-80B10	3x230/400	.../5	RS-485 RS-485	B (1) / 2	Trifàsic	Indirecta				
QB870.	410-QT5A-90B10			RS-232 RS-485	B (1) / 2	Trifàsic	Indirecta			3x230/400	.../5
QB880.	410-QT5A-A0B10	3x230/400	.../5	RS-232 Ethernet	B (1) / 2	Trifàsic	Indirecta				
QB890.	410-QT5A-C0B10	3x230/400	.../5	RS-485 Ethernet	B (1) / 2	Trifàsic	Indirecta				
QB110.	410-VT5A-90B10			RS-232 RS-485	B (1) / 2	Trifàsic	Indirecta			3x57/100 ... 3x230/400	.../5
QB660.	410-NT5A-70B10	3x127/220	.../5	RS-232 RS-232	B (1) / 2	Trifàsic	Indirecta				
QB120.	410-VT5A-A0B10			RS-232 Ethernet	B (1) / 2	Trifàsic	Indirecta			3x57/100 ... 3x230/400	.../5
QB670.	410-NT5A-90B10	3x127/220	.../5	RS-232 RS-485	B (1) / 2	Trifàsic	Indirecta				
QB8D0.	410-QT5B-90B10			RS-232 RS-485	B (1) / 2	Trifàsic	Indirecta	3x230/400	.../5		
QBGA0.	410-NT5A-80B10	3x127/220	.../5	RS-485 RS-485	B (1) / 2	Trifàsic	Indirecta				
QB680.	410-NT5A-A0B10	3x127/220	.../5	RS-232 Ethernet	B (1) / 2	Trifàsic	Indirecta				
QB8E0.	410-QT5B-A0B10	3x230/400	.../5	RS-232 Ethernet	B (1) / 2	Trifàsic	Indirecta				



410-QT5A-90B10

Comptador trifàsic multifunció amb connexió indirecta

Code: QB870

CODI	TIPUS	Rang mesurat (V)	Rang mesurat (A)	Comunicacions	Classe (Activa/Reactiva)	Sistema	Mesura	Rang mesurada (V)	Rang mesurada (A)	Rang mesura (V)	Rang mesura (A)
QBG90	410-NT5A-C0B10	3x127/220	.../5	RS-485 Ethernet	B (1) / 2	Trifàsic	Indirecta				
QBJ60	410-VT5B-90B10			RS-232 RS-485	B (1) / 2	Trifàsic	Indirecta			3x57/100 ... 3x230/400	.../5
QBH20	410-MT5A-70B10	3x63,5/110	.../5	RS-232 RS-232	B (1) / 2	Trifàsic	Indirecta				
QBJ70	410-VT5B-A0B10			RS-232 Ethernet	B (1) / 2	Trifàsic	Indirecta			3x57/100 ... 3x230/400	.../5
QBH30	410-MT5A-90B10	3x63,5/110	.../5	RS-232 RS-485	B (1) / 2	Trifàsic	Indirecta				
QBN0B	410-QT7A-90B10			RS-232 RS-485	B (1) / 2	Trifàsic	Indirecta	3x230/400	.../ 1		
QBH61	410-MT5A-80B10	3x63,5/110	.../5	RS-485 RS-485	B (1) / 2	Trifàsic	Indirecta				
QBH40	410-MT5A-A0B10	3x63,5/110	.../5	RS-232 Ethernet	B (1) / 2	Trifàsic	Indirecta				
QBN1B	410-QT7A-A0B10			RS-232 Ethernet	B (1) / 2	Trifàsic	Indirecta	3x230/400	.../ 1		
QBH50	410-MT5A-C0B10	3x63,5/110	.../5	RS-485 Ethernet	B (1) / 2	Trifàsic	Indirecta				
QBN0J	410-VT7A-90B10			RS-232 RS-485	B (1) / 2	Trifàsic	Indirecta			3x57/100 ... 3x230/400	.../ 1
QBN1J	410-VT7A-A0B10			RS-232 Ethernet	B (1) / 2	Trifàsic	Indirecta			3x57/100 ... 3x230/400	.../ 1
QBN2B	410-QT7B-90B10			RS-232 RS-485	B (1) / 2	Trifàsic	Indirecta	3x230/400	.../ 1		
QBN3B	410-QT7B-A0B10	3x230/400	.../ 1	RS-232 Ethernet	B (1) / 2	Trifàsic	Indirecta				
QBN2J	410-VT7B-90B10			RS-232 RS-485	B (1) / 2	Trifàsic	Indirecta			3x57/100 ... 3x230/400	.../ 1
QBN3J	410-VT7B-A0B10			RS-232 Ethernet	B (1) / 2	Trifàsic	Indirecta			3x57/100 ... 3x230/400	.../ 1

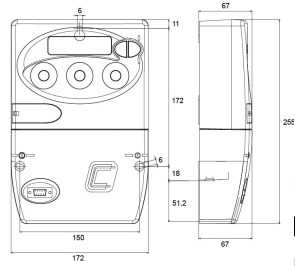
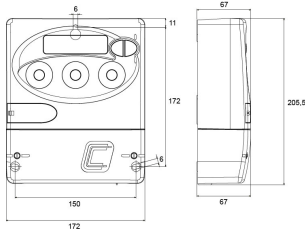


410-QT5A-90B10

Comptador trifàsic multifunció amb connexió indirecta

Code: QB870

Dimensions



Conexions

