



PS HDR-30-12

PS HDR-30-12, Font alimentació 12 Vcc, 2A,

Code: Q4994L.

Especificacions

Alimentació en alterna

Freqüència	47 ~ 63 Hz
Tensió nominal	85 ... 264 Vca ($\pm 5\%$)

Alimentació en contínua

Tensió nominal	120 ... 370 Vdc ($\pm 5\%$)
----------------	-------------------------------

Característiques mecàniques

Mida (mm) amplada x alçada x profunditat	35 x 90 x 54.5 (mm)
--	---------------------

Característiques ambientals

Humitat relativa (sense condensació)	20 ... 90 %
Temperatura de treball	-40 ... +85 °C

Normes

Certificacions	UL62368-1, UL508, TÜV, EAC (TP TC 004), BSMI, BIS
Seguretat elèctrica, Altitud màx. (m)	2000
Seguretat elèctrica, Categoria de la instal·lació	CAT II
Seguretat elèctrica, Classe d'aïllament	Classe II
Normes	EN61558, EN50178, EN60664-1, EN62477-1, UL62368-1, UL508, BS EN/EN61558-2-16, BS EN/EN61558-1, IEC62368-1, EAC TP TC 004, BSMI CNS15598-1, BIS IS13252 (Part 1):2010 / IEC 60950-1:2006, EN55032 (CISPR32) Class B, EN61000-3-2 Class A, EN61000-3-3, EN61000-4-2, EN61000-4-3, EN61000-4-4, EN61000-4-5, EN61000-4-6, EN61000-4-8, EN61000-4-11, IEC60068-2-6

Pes net (kg)

	0,1
--	-----

Font d'alimentació

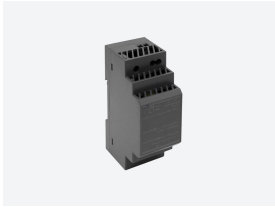
Tensió / Corrent màxima de sortida	12 Vcc / 2 A
------------------------------------	--------------

Sortida de font d'alimentació

Potència	24 W
Tensió	12 Vcc

Fuente Alimentación

Font d'alimentació



PS HDR-30-12

Router industrial

Code: Q4994L.

CODI	TIPUS	Descripció
Q4994L.	PS HDR-30-12	Font alimentació 12 Vcc