



TRMC-X3 100/5 Ext

TRMC-X3 100/5 Ext, Transformador de corrent per a Comptador de facturació

Code: Q301T1010E000

- > Secció útil (mm): 38
- > Cable (m): 6
- > Classe 0,5S Potència (VA): 2,5
- > Rang mesura (A): 100/5

Especificacions

Alimentació en alterna

| | |
|------------|------------|
| Freqüència | 50 / 60 Hz |
|------------|------------|

Característiques elèctriques

| | |
|-----------------------------|--------------|
| Factor de seguretat (FS) | 5 |
| Potència | 2,5 ... 5 VA |
| Tensió d'aïllament, circuit | 3 kV |

Característiques mecàniques

| | |
|--|--|
| Mida (mm) amplada x alçada x profunditat | 245 x 80 x 98.5 (mm) |
| Envoltant | Self-extinguishing V0 plastic, filled with synthetic resin |

Característiques ambientals

| | |
|--------------------------------------|-------------------|
| Classe tèrmica | class B (+130 °C) |
| Humitat relativa (sense condensació) | 5 ... 95 % |
| Instal·lació, lloc, posició. | Inside |
| Temperatura d'emmagatzematge | -15 ... +50 °C |
| Temperatura de treball | -5 ... +40 °C |

Característiques tècniques específiques dels sensors de corrent

| | |
|-------------------|---------------|
| Tensió de treball | 0,72 kV~ máx. |
|-------------------|---------------|

Normes

| | |
|---------------------------------------|--|
| Certificacions | UL 94 |
| Seguretat elèctrica, Altitud màx. (m) | 1000 |
| Normes | IEC 61869-2, IEC 60038, IEC 60071-1, IEC 60071-2, IEC 60721-3-3, IEC 60085, EN 60076-5, UNE 21-305-90, UNE-EN 60695-2-10, UNE-EN 60695-2-11, UL 94 |

Circuit de mesura de corrent

| | |
|---|-----------|
| Mesura corrent primari | 100 A |
| Corrent dinàmic (Idyn) | 2,5 Ith |
| Intensitat tèrmica de curtcircuit (Ith) | 60 In |
| Relació de transformació | ... / 5 A |

Pes net (kg)

| | |
|--|-----|
| | 3,3 |
|--|-----|



TRMC-X3 100/5 Ext

Code: Q301T1010E000

TRMCx3

Transformador trifàsic de corrent per a comptador de facturació amb verificació en origen

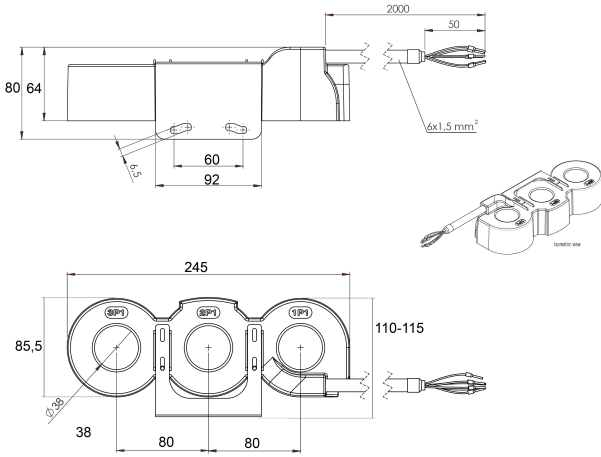
| CODI | TIPUS | Rang mesura (A) | Classe 0,5S Potència (VA) | Diàmetre interior (mm) | Cable (m) |
|----------------|-------------------|-----------------|------------------------------|---------------------------|-----------|
| Outdoor | | | | | |
| Q301T1010E000 | TRMC-X3 100/5 Ext | 100/5 | 2,5 | 38 | 6 |
| Q301T2010E000 | TRMC-X3 200/5 Ext | 200/5 | 2,5 | 38 | 6 |
| Q301T3010E000 | TRMC-X3 300/5-Ext | 300/5 | 2,5 | 38 | 6 |
| Q301T4010E000 | TRMC-X3 400/5 Ext | 400/5 | 2,5 | 38 | 6 |



TRMC-X3 100/5 Ext

Code: Q301T1010E000

Dimensions



Conexions

