



MT-FDE 100A IV

MT-FDE 100A IV, Magnetotèrmic motoritzat per a corrents superiors a 63 A, 4 pols

Code: P20D71. (CONSULTAR DISPONIBILIDAD)

> Pols: 4

> In (A): 100 A

Descripció

Interruptor automàtic amb control remot sèrie **MT-FDE**, per a corrents de 80 a 250 A, tant de 3 com de 4 pols. Realitza la funció de protecció contra curtcircuit i sobrecàrrega, i també es utilitza com a element de tall. La reconexió de l'interruptor es pot realitzar de dues maneres, segons l'ajust al bloc motor del mode de maniobra:

- "MANU": es realitza manualment al mateix interruptor seguint la seqüència OFF i després ON.
- "AUTO": es realitza mitjançant un impuls elèctric seguint la seqüència OFF i després ON.

Aplicació

La sèrie MT-FDE són interruptors automàtics motoritzats que poden accionar-se a distància, vàlids per a qualsevol aplicació en què cal un control remot connexió/desconnexió. També s'utilitzen com a element de tall associats als relés de reconexió automàtica com ara el RGU-10 MT o els RRM. Són un complement imprescindible per a la protecció i reconexió automàtica magnetotèrmica i diferencial.



MT-FDE 100A IV

Magnetotèrmic motoritzat (des de 63 A)

Code: P20D71.

Especificacions

Alimentació en alterna

Freqüència 50 ... 60 Hz

Característiques mecàniques

Mida (mm) amplada x alçada x profunditat 108 x 130 x 185 (mm)

Fixació Panel (base + plug-in socket)

Característiques ambientals

Grau de protecció IP 40 (DIN 40050)

Temperatura d'emmagatzematge -55 ... +55 °C

Temperatura d'ús -25 ... +55 °C

Motor

Temps d'impuls activat / desactivat 50 / 50 ms

Tensió mínima 210 V ~

Tensió nominal 230 V ~

Pes net (kg)

2,38

Protecció magnetotèrmica

Corba de dispar C ó D (según tipo)

Corrent nominal In (A) 100

Poder de tall 25 kA (IEC 60947-2)

Tensió nominal 240 / 415 V ~

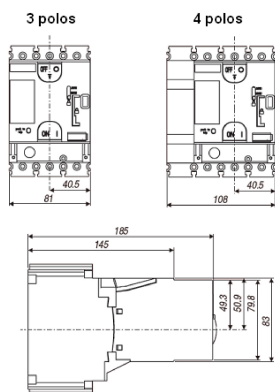


MT-FDE 100A IV

Magnetotèrmic motoritzat (des de 63 A)

Code: P20D71.

Dimensions



Conexions

