



## MT-FDE 160AIII

MT-FDE 160AIII, Magnetotèrmic motoritzat per a corrents superiors a 63 A, 3 pols

Code: P20D63.

- > Pols: 3
- > In (A): 160 A

### Descripció

Interruptor automàtic amb control remot sèrie **MT-FDE**, per a corrents de 80 a 250 A, tant de 3 com de 4 pols. Realitza la funció de protecció contra curtcircuit i sobrecàrrega, i també es utilitza com a element de tall. La reconexió de l'interruptor es pot realitzar de dues maneres, segons l'ajust al bloc motor del mode de maniobra:

- o "MANU": es realitza manualment al mateix interruptor seguint la seqüència OFF i després ON.
- o "AUTO": es realitza mitjançant un impuls elèctric seguint la seqüència OFF i després ON.

### Aplicació

La sèrie MT-FDE són interruptors automàtics motoritzats que poden accionar-se a distància, vàlids per a qualsevol aplicació en què cal un control remot connexió/desconnexió. També s'utilitzen com a element de tall associats als relés de reconexió automàtica com ara el RGU-10 MT o els RRM. Són un complement imprescindible per a la protecció i reconexió automàtica magnetotèrmica i diferencial.



## MT-FDE 160AIII

Magnetotèrmic motoritzat (des de 63 A)

Code: P20D63.

### Especificacions

#### Alimentació en alterna

Freqüència 50 ... 60 Hz

#### Característiques mecàniques

Mida (mm) amplada x alçada x profunditat 81 x 130 x 185 (mm)

Fixació Panel (base + plug-in socket)

#### Característiques ambientals

Grau de protecció IP 40 (DIN 40050)

Temperatura d'emmagatzematge -55 ... +55 °C

Temperatura d'ús -25 ... +55 °C

#### Motor

Temps d'impuls activat / desactivat 50 / 50 ms

Tensió mínima 210 V ~

Tensió nominal 230 V ~

#### Pes net (kg)

2,9

#### Protecció magnetotèrmica

Corba de dispar C ó D (según tipo)

Corrent nominal In (A) 160

Poder de tall 25 kA (IEC 60947-2)

Tensió nominal 240 / 415 V ~

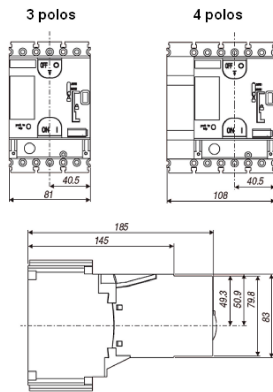


# MT-FDE 160AIII

Magnetotèrmic motoritzat (des de 63 A)

Code: P20D63.

## Dimensions



## Conexions

