



## WGB-35-TB300

WGB-35-TB300, Relé diferencial tipus B amb transformador incorporat

Code: P16121.

- > Secció útil (mm): 35
- > Retard: INS
- > Sensibilitat: 300 mA

### Descripció

Residual current protection device per a protection of people and property against fault currents, such as:

- Sinusoïdal alternating currents and pulsating residual direct currents..
- Sinusoïdal alternating currents, up to 1 kHz.
- Direct currents

Per instal·lacions de 125 A i sensitivitats de 30 o 300 mA. INSTantaneous/SElective activació de circuit breaker, circuit breaker s fast trigger coil or contactor.

### Aplicació

Totes aquelles instal·lacions elèctriques on la continuïtat dels processos és crítica, i calgui proteccions a persones (30 mA) i maquinària (300 mA) d'actuació immediata o Selectiva, no regulables.

- Sistemes Informàtics (SAI)
- Variadors de velocitat
- Instal·lacions fotovoltaïques
- Sistemes de recàrrega de vehicles elèctrics



## WGB-35-TB300

Transformador amb relé diferencial Classe B incorporat

Code: P16121.

### Especificacions

#### Alimentació en alterna

Consum	6 VA
Freqüència	50 ... 60 Hz
Tensió nominal	230V ~ ± 20%

#### Característiques mecàniques

Mida (mm) amplada x alçada x profunditat	166 x 79 x 48 (mm)
Envoltant	Polycarbonate V0

#### Característiques ambientals

Grau de protecció	IP 40
Humitat relativa (sense condensació)	5 ... 95 %
Temperatura d'emmagatzematge	-15 ... +55 °C
Temperatura de treball	-10 ... +50 °C

#### Característiques tècniques específiques dels sensors de corrent

Ajustament del punt de dispar	85 % of nominal earth leakage current
Filtrat d'harmònics	2nd order filter (Fc = 400 Hz)
Mesures de formes d'ona	Filtre de 2º ordre (Fc = 400 Hz)
Diàmetre interior Ø (mm)	35 mm
Tolerància en el punt del dispar	± 15 %

#### Circuit de mesura de corrent

Corrent nominal (In)	63 A
----------------------	------

#### Normes

Seguretat elèctrica, Altitud màx. (m)	2000
Normes	IEC 60755, IEC 62423, IEC 60947-2-M

#### Interfície d'usuari

LED	2 LED
Teclat	2 keys

#### Sortides digitals de relé

AC11 Ie/Ue	6 A / 250 V
Vida elèctrica	30 x 10 <sup>3</sup> (250Vca / 5A)
Vida mecànica	5 x 10 <sup>6</sup>
Potència màxima de commutació	1500 W (AC1)



## WGB-35-TB300

Transformador amb relé diferencial Classe B incorporat

Code: P16121.

### Pes net (kg)

0,27

### Protecció diferencial

Tipus	Tipus B
Sensibilitat (I $\Delta$ n) A	0,3
Temps de retard (t $\Delta$ )	INS/SEL
Transformador	Transformador diferencial incorporat, 35 mm

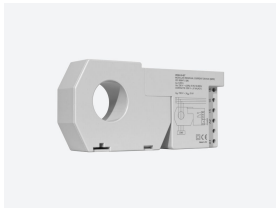
### Protecció

Indicació per LED	tensió alimentació Disparo de fuga
Tipus d'element de tall	Magneto amb bobina de dispar ràpida o contactor

### WGB-35-TB

Relé diferencial de tipus B amb transformador incorporat

CODI	TIPUS	Diàmetre interior (mm)	Sensibilitat	Retard
P16111.	WGB-35-TB30	35	30 mA	INS
P16121.	WGB-35-TB300	35	300 mA	INS
P16131.	WGB-35-TB300S	35	300 mA	SEL

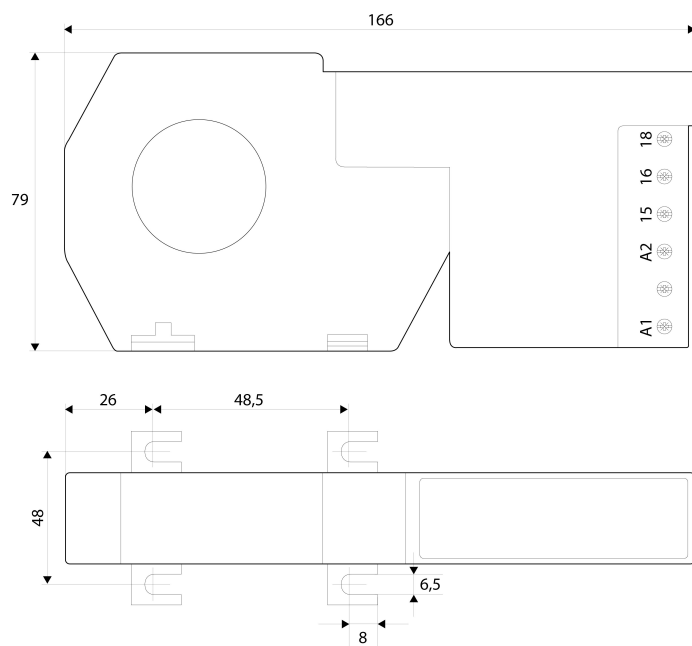


# WGB-35-TB300

Transformador amb relé diferencial Classe B incorporat

Code: P16121.

## Dimensions



## Conexions

