

WGBU-90-140

WGBU-90-140, transformador amb relle diferencial incorporat, muntat 90°, tipus A

Code: P16024.

- > Secció útil (mm): 140
- > $I_{\Delta n}$ (A): 0,03 ... 3 A
- > Retard: 0,02...1 s
- > Fixació : Fons panell

Descripció

La sèrie **WGBU** és un sistema compacte de protecció diferencial. Es compon de transformador toroïdal amb el relè diferencial incorporat.

- Relè electrònic multigama
 - Sensibilitat seleccionable de 0,03 ... 3 A
 - Retard de tret de 0,02 ... 1 s seleccionable
- Relè tipus A, amb filtratge de corrents d'alta freqüència i alta immunitat. Mesura en veritable valor eficaç (TRMS).
- Indicadors LED
 - LED de connexió a xarxa
 - LED de prealarma i tret: 1 centelleig cada 2 s, fugida entre el 25 i el 50 % de sensibilitat triada; 1 llampada cada 1 s, fugida entre el 50 i el 75 % de la sensibilitat triada; 1 llampada cada 0,5 s, fugida superior al 75 % de la sensibilitat triada; llum permanent, tret de la protecció diferencial.

Aplicació

La sèrie **WGBU** permet una protecció diferencial fiable, amb un cablejat més simple i estalvi de temps de muntatge. A més, és de fàcil instal·lació per les seves dimensions més compactes en tot el conjunt.



WGBU-90-140

Transformador amb relé diferencial incorporat.

Code: P16024.

Especificacions

Alimentació en alterna (aïllament)

Tensió de prova (kV) 2,5 kV ~

Alimentació en alterna

Freqüència 50/60 Hz

Tensió nominal 110/230 V ~ ±20 %

Característiques mecàniques

Mida (mm) amplada x alçada x profunditat 220 x 196 x 113 (mm)

Fixació DIN rail

Característiques ambientals

Grau de protecció IP 20 (terminals), IP 41 (rear panel)

Temperatura de treball -10 ... +50 °C

Normes

Normes IEC 1008, IEC 255-5, UNE 801-2, UNE 801-3, UNE 801-4, UNE 60730-1

Altres sortides digitals de relé

Tensió d'aïllament 250 V ~

Vida elèctrica 2 x 105

Sortides digitals de relé

Corrent nominal 6 A ~

Tensió nominal 250 V ~

Càrrega resistiva (màx.) 250 Vca / 8 Aca

Pes net (kg)

1,243

Protecció diferencial

Tipus Tipus A ultraimmunitzat

Sensibilitat ($I_{\Delta n}$) A 0,03 ... 3 (seleccionable)

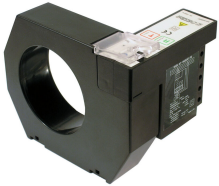
Temps de retard (t_{Δ}) 0,02 ... 1 s (seleccionable)

Transformador Incorporat, sèrie WG

Protecció

Indicació per LED tensió alimentació Xut per fuga Prealarma

Mesura Veritable valor eficaç (TRMS)



WGBU-90-140

Transformador amb relé diferencial incorporat.

Code: P16024.

Tipus d'element de tall

Contactor o Magnetotèrmic + bobina de dispar

WGBU

Transformador amb relé diferencial incorporat de tipus A ultraimmunitzat

| CODI | TIPUS | Secció útil (mm) | I Δ n (A) |
|---|-------------|------------------|------------------|
| Relay mounted at 90°. It allows to reduce the mounting space | | | |
| P16021. | WGBU-90-35 | 35 | 0,03 ... 3 A |
| P16022. | WGBU-90-70 | 70 | 0,03 ... 3 A |
| P16023. | WGBU-90-105 | 105 | 0,03 ... 3 A |
| P16024. | WGBU-90-140 | 140 | 0,03 ... 3 A |
| P16025. | WGBU-90-210 | 210 | 0,03 ... 3 A |
| P16011. | WGBU-35 | 35 | 0,03 ... 3 A |
| P16012. | WGBU-70 | 70 | 0,03 ... 3 A |
| P16013. | WGBU-105 | 105 | 0,03 ... 3 A |
| P16014. | WGBU-140 | 140 | 0,03 ... 3 A |
| P16015. | WGBU-210 | 210 | 0,03 ... 3 A |

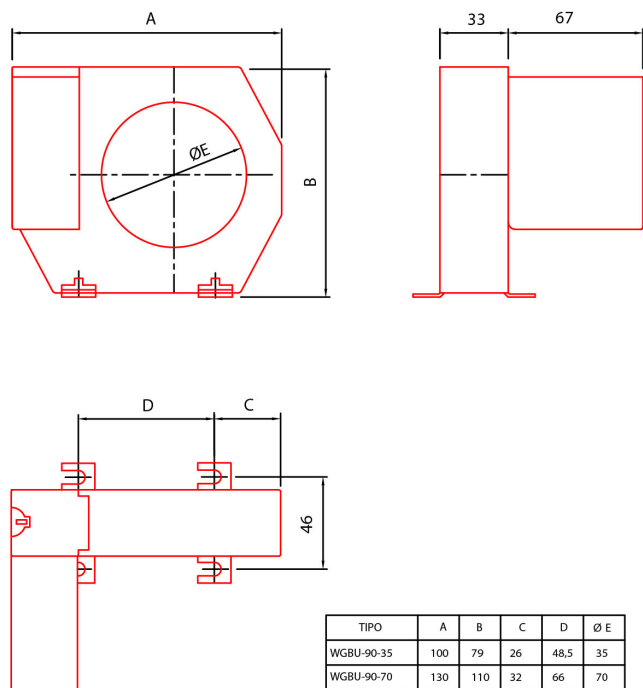


WGBU-90-140

Transformador amb relé diferencial incorporat.

Code: P16024.

Dimensions



| TIPO | A | B | C | D | Ø E |
|-------------|-----|-----|------|------|-----|
| WGBU-90-35 | 100 | 79 | 26 | 48,5 | 35 |
| WGBU-90-70 | 130 | 110 | 32 | 66 | 70 |
| WGBU-90-105 | 170 | 146 | 38 | 94 | 105 |
| WGBU-90-140 | 220 | 196 | 48,5 | 123 | 140 |
| WGBU-90-210 | 299 | 284 | 69 | 161 | 210 |

Conexions

