

## WGBU-90-105

WGBU-90-105, transformador amb relle diferencial incorporat, muntat 90°, tipus A

Code: P16023.

- > Secció útil (mm): 105
- >  $I_{\Delta n}$  (A): 0,03 ... 3 A
- > Retard: 0,02...1 s
- > Fixació : Fons panell

### Descripció

La sèrie **WGBU** és un sistema compacte de protecció diferencial. Es compon de transformador toroïdal amb el relè diferencial incorporat.

- Relè electrònic multigama
  - Sensibilitat seleccionable de 0,03 ... 3 A
  - Retard de tret de 0,02 ... 1 s seleccionable
- Relè tipus A, amb filtratge de corrents d'alta freqüència i alta immunitat. Mesura en veritable valor eficaç (TRMS).
- Indicadors LED
  - LED de connexió a xarxa
  - LED de prealarma i tret: 1 centelleig cada 2 s, fugida entre el 25 i el 50 % de sensibilitat triada; 1 llampada cada 1 s, fugida entre el 50 i el 75 % de la sensibilitat triada; 1 llampada cada 0,5 s, fugida superior al 75 % de la sensibilitat triada; llum permanent, tret de la protecció diferencial.

### Aplicació

La sèrie **WGBU** permet una protecció diferencial fiable, amb un cablejat més simple i estalvi de temps de muntatge. A més, és de fàcil instal·lació per les seves dimensions més compactes en tot el conjunt.



## WGBU-90-105

Transformador amb relé diferencial incorporat.

Code: P16023.

### Especificacions

#### Alimentació en alterna (aïllament)

Tensió de prova (kV) 2,5 kV ~

#### Alimentació en alterna

Freqüència 50/60 Hz

Tensió nominal 110/230 V ~ ±20 %

#### Característiques mecàniques

Mida (mm) amplada x alçada x profunditat 170 x 146 x 113 (mm)

Fixació DIN rail

#### Característiques ambientals

Grau de protecció IP 20 (bornes), IP 41 (trasquadre)

Temperatura de treball -10 ... +50 °C

#### Normes

Normes IEC 1008, IEC 255-5, UNE 801-2, UNE 801-3, UNE 801-4, UNE 60730-1

#### Altres sortides digitals de relé

Tensió d'aïllament 250 V ~

Vida elèctrica 2 x 105

#### Sortides digitals de relé

Corrent nominal 6 A ~

Tensió nominal 250 V ~

Càrrega resistiva (màx.) 250 Vca / 8 Aca

#### Pes net (kg)

0,573

#### Protecció diferencial

Tipus Tipus A ultraimmunitzat

Sensibilitat ( $I_{\Delta n}$ ) A 0,03 ... 3 (seleccionable)

Temps de retard ( $t_{\Delta}$ ) 0,02 ... 1 s (seleccionable)

Transformador Incorporat, sèrie WG

#### Protecció

Indicació per LED tensió alimentació Xut per fuga Prealarma

Mesura Veritable valor eficaç (TRMS)



## WGBU-90-105

Transformador amb relé diferencial incorporat.

Code: P16023.

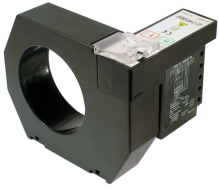
Tipus d'element de tall

Contactor o Magnetotèrmic + bobina de dispar

### WGBU

Transformador amb relé diferencial incorporat de tipus A ultraimmunitzat

CODI	TIPUS	Secció útil (mm)	I $\Delta$ n (A)
<b>Relay mounted at 90°. It allows to reduce the mounting space</b>			
P16021.	WGBU-90-35	35	0,03 ... 3 A
P16022.	WGBU-90-70	70	0,03 ... 3 A
P16023.	WGBU-90-105	105	0,03 ... 3 A
P16024.	WGBU-90-140	140	0,03 ... 3 A
P16025.	WGBU-90-210	210	0,03 ... 3 A
P16011.	WGBU-35	35	0,03 ... 3 A
P16012.	WGBU-70	70	0,03 ... 3 A
P16013.	WGBU-105	105	0,03 ... 3 A
P16014.	WGBU-140	140	0,03 ... 3 A
P16015.	WGBU-210	210	0,03 ... 3 A

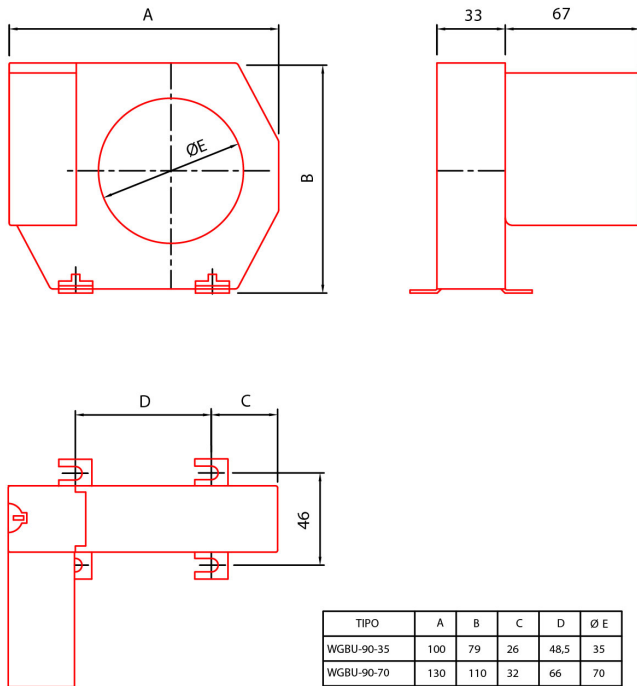


# WGBU-90-105

Transformador amb relé diferencial incorporat.

Code: P16023.

## Dimensions



TIPO	A	B	C	D	Ø E
WGBU-90-35	100	79	26	48,5	35
WGBU-90-70	130	110	32	66	70
WGBU-90-105	170	146	38	94	105
WGBU-90-140	220	196	48,5	123	140
WGBU-90-210	299	284	69	161	210

## Conexions

