

## CBS-2000AB

CBS-2000AB, Relé de monitorització de corrents de fuga multicanal tipus A i tipus B

Code: P12B02.

- > Protocol: Modbus/RTU
- > Mòduls: 6
- > Relé prealarma: si
- > Comunicacions: RS-485
- > Sortida de relé: 2
- > N° canals entrada: 16 (A) / 4 (B)
- > Alimentació: 230 V ~ ( $\pm 15\%$ )
- > Sensibilitat: 30 ... 3000 mA
- > Fixació: Carril DIN

### Descripció

El **CBS-2000AB** és un equip de monitoratge de corrent diferencial híbrid, que permet la connexió de fins a 16 canals tipus A mitjançant transformadors de la gamma **WGC** i 4 canals tipus B mitjançant l'ús de transformadors de la gamma **WGB**.

L'equip disposa d'un display per a la visualització dels 20 canals, 2 relés (alarma i prealarma) i comunicacions RS-485.

### Aplicació

El **CBS-2000AB** és adequat en instal·lacions amb qualsevol règim de neutre: TT, TN i IT, on es requereixi monitorització del corrent diferencial



## CBS-2000AB

Relé de monitorització diferencial tipus A i B amb 20 canals

Code: P12B02.

### Especificacions

#### Alimentació en alterna

Categoria de la instal·lació	CAT III 300V
Consum	15 VA
Freqüència	50 ... 60 Hz
Tensió nominal	230 V~ ( $\pm 15\%$ )

#### Característiques mecàniques

Mida (mm) amplada x alçada x profunditat	105 x 117.85 x 74 (mm)
Envoltant	Plàstic V0 autoextingible
Fixació	Carril DIN

#### Característiques ambientals

Grau de protecció	IP 30, IP 40 (Frontal) IK 08
Humitat relativa (sense condensació)	5 ... 95 %
Temperatura d'emmagatzematge	-20 ... +70 °C
Temperatura de treball	-10 ... +50 °C

#### Característiques elèctriques

Corrent de curtcircuit (Icc)	Depends on the circuit breaker
Sensor	Tipus A: WGC - WGS Tipus B: WGB
Tipus	Tipus A (50 ... 60 Hz.) Tipus B (DC: 0 Hz.; AC: 50 Hz ... 1 kHz.)

#### Entrades digitals

Impedància d'entrada	2 k $\Omega$
Aïllament	5.3 kV
Tipus	Contacte lliure de potencial

#### Normes

Seguretat elèctrica, Altitud màx. (m)	2000
Seguretat elèctrica, Categoria de la instal·lació	CAT III 300V ~
Seguretat elèctrica, Grau de contaminació	2
Normes	IEC 62020-1

#### Interfície d'usuari

LED	2
Teclat	3 polsadors
Tipus de pantalla	LCD (negatiu)



## CBS-2000AB

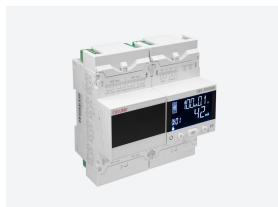
Relé de monitorització diferencial tipus A i B amb 20 canals

Code: P12B02.

### Sortides digitals de relé

Quantitat

2



## CBS-2000AB

Relé de monitorització diferencial tipus A i B amb 20 canals

Code: P12B02.

Corrent màxima	6 A
Tensió màxima de contactes oberts	230 V ~
Vida elèctrica	$60 \times 10^3$ (250 V ~ / 5A)
Vida mecànica	$10 \times 10^6$
Potència màxima de commutació	1500 VA

### Pes net (kg)

0,364

### Protecció diferencial

Temps de retard ( $t_{\Delta}$ )	Tipus A: 0.1 - 0.3 - 0.5 - 0.8 - 1 - 2 - 3 - 5 s   Tipus B: INS - S - 0.1 - 0.2 - 0.3 - 0.4 - 0.5 - 0.8 - 1 - 3 - 5 s
----------------------------------	---

### Comunicació sèrie

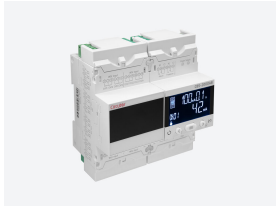
Protocol	Modbus/RTU
Tecnologia / Tipus	RS-485

### CBS-2000AB

Central de 20 canals de corrent diferencial de tipus A i B

CODI	TIPUS	Sortida de relé	Nº canals entrada	Comunicacions	Protocol	Mòduls	Relé prealarma	Alimentació
P12B02.	CBS-2000AB	2	16 (A) / 4 (B)	RS-485	Modbus/RTU	6	si	230 V ~ ( $\pm 15\%$ )

Associated with type WGC-type residual current transformers for type A channels and WGB-type for type B channels.



## CBS-2000AB

Relé de monitorització diferencial tipus A i B amb 20 canals

Code: P12B02.

### Dimensions



### Conexions

