

## WGB-140

WGB-140, Transformador diferencial per a Relé diferencial tipus B

Code: P11B56.

- > Secció útil (mm): 140.5
- >  $I_{\Delta n}$  (A): 0.1 ... 3 A
- > Corrent màx. (A): 630

### Descripció

Els transformadors diferencials de la gamma **WGB** són transformadors especials per a la protecció i monitorització de càrregues tipus B (IEC 60755), adequats per a la mesura de corrents de fugida AC, DC i polsants.

La gamma de transformadors diferencials **WGB** està dissenyada per al seu ús amb els relés electrònics **RGU-100B** o **CBS-400B**, mitjançant els quals se'ls assigna el corrent de tret (sensibilitat) associat.

Els transformadors disposen de port ethernet per a la seva connexió mitjançant aquest tipus de cable amb el relé, amb el qual transmeten tota la mesura i la resta d'informació de la línia protegida o monitoritzada.

### Aplicació

Protecció o monitorització diferencial de càrregues elèctriques monofàsiques o trifàsiques en corrent altern amb components en continu, amb freqüències de fins a 1 kHz, com ara:

- Variadors de velocitat.
- SAI.
- Instal·lacions fotovoltaïques.
- Recàrrega de vehicle elèctric.
- Filtres actius.



## WGB-140

Transformador diferencial per a Relé diferencial tipus B

Code: P11B56.

### Especificacions

#### Característiques elèctriques

Cable: Tipus de connector RJ 45

#### Característiques mecàniques

Mida (mm) amplada x alçada x profunditat 200 x 183.55 x 56 (mm)

#### Característiques ambientals

Classe tèrmica 150 °C  
 Temperatura d'emmagatzematge -20 ... + 70 °C  
 Temperatura de treball -10 ... +50 °C

#### Característiques tècniques específiques dels sensors de corrent

Freqüència de mostreig 50 ... 1 kHz  
 Corrent màxim 630 A  
 Diàmetre interior Ø (mm) 140.5  
 Tensió de treball ≤ 750 V ~, ≤ 750 Vcc

#### Normes

Seguretat elèctrica, Altitud màx. (m) 2000  
 Normes IEC 60947-2-M

#### Pes net (kg)

0,69

#### Precisió de mesures

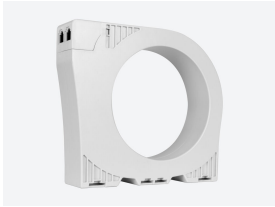
Mesura del corrent de fase 100 mA (±5 mA) 300 mA (±20 mA) / 500 mA (±20 mA) / 1 A (±200 mA) / 3 A (±200 mA)

#### WGB

Transformador diferencial per a relé de tipus B

CODI	TIPUS	Diàmetre interior (mm)	IΔn (A)	In (A)
P11B52.	WGB-35	35.5	0.03 ... 3 A	80
P11B53.	WGB-55	55.5	0.03 ... 3 A	160
P11B54.	WGB-80	80.5	0.03 ... 3 A	250
P11B55.	WGB-110	110.5	0.03 ... 3 A	400
P11B56.	WGB-140	140.5	0.1 ... 3 A	630

Only for relays type RGU-100B and CBS-400B

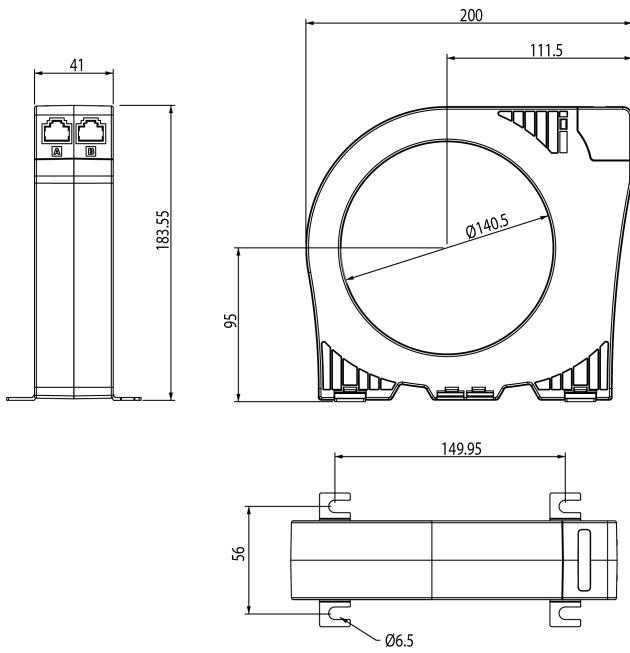


# WGB-140

Transformador diferencial per a Relé diferencial tipus B

Code: P11B56.

## Dimensions



## Conexions

