



WGB-110

WGB-110, Transformador diferencial per a Relé diferencial tipus B

Code: P11B55.

> Secció útil (mm): 110.5

> $I_{\Delta n}$ (A): 0.03 ... 3 A

> Corrent màx. (A): 400

Descripció

Els transformadors diferencials de la gamma **WGB** són transformadors especials per a la protecció i monitorització de càrregues tipus B (IEC 60755), adequats per a la mesura de corrents de fugida AC, DC i polsants.

La gamma de transformadors diferencials **WGB** està dissenyada per al seu ús amb els relés electrònics **RGU-100B** o **CBS-400B**, mitjançant els quals se'ls assigna el corrent de tret (sensibilitat) associat.

Els transformadors disposen de port ethernet per a la seva connexió mitjançant aquest tipus de cable amb el relé, amb el qual transmeten tota la mesura i la resta d'informació de la línia protegida o monitoritzada.

Aplicació

Protecció o monitorització diferencial de càrregues elèctriques monofàsiques o trifàsiques en corrent altern amb components en continu, amb freqüències de fins a 1 kHz, com ara:

- Variadors de velocitat.
- SAI.
- Instal·lacions fotovoltaïques.
- Recàrrega de vehicle elèctric.
- Filtres actius.



WGB-110

Transformador diferencial per a Relé diferencial tipus B

Code: P11B55.

Especificacions

Característiques elèctriques

Cable: Tipus de connector	RJ 45
Corrent nominal de càrrega I _c (RMS)	RJ 45

Característiques mecàniques

Mida (mm) amplada x alçada x profunditat	170 x 153.5 x 58 (mm)
--	-----------------------

Característiques ambientals

Classe tèrmica	150 °C
Temperatura d'emmagatzematge	-20 ... + 70 °C
Temperatura de treball	-10 ... +50 °C

Característiques tècniques específiques dels sensors de corrent

Freqüència de mostreig	50 ... 1 kHz
Corrent màxim	400 A
Diàmetre interior Ø (mm)	110,5

Circuit de mesura de corrent

Corrent màxim (I _{màx.})	≤ 750 V ~ , ≤ 750 V _{cc}
------------------------------------	-----------------------------------

Normes

Seguretat elèctrica, Altitud màx. (m)	2000
Normes	IEC 60947-2-M

Pes net (kg)

	0,69
--	------

Precisió de mesures

Mesura del corrent de fase	30 mA (±2 mA) / 100 mA (±5 mA) 300 mA (±20 mA) / 500 mA (±20 mA) / 1 A (±200 mA) / 3 A (±200 mA)
----------------------------	--

WGB

Transformador diferencial per a relé de tipus B

CODI	TIPUS	Secció útil (mm)	I _{Δn} (A)
P11B52.	WGB-35	35.5	0.03 ... 3 A
P11B53.	WGB-55	55.5	0.03 ... 3 A
P11B54.	WGB-80	80.5	0.03 ... 3 A
P11B55.	WGB-110	110.5	0.03 ... 3 A

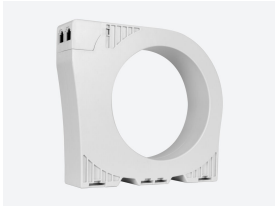


WGB-110

Transformador diferencial per a Relé diferencial tipus B

Code: P11B55.

Only for relays type RGU-100B and CBS-400B



WGB-110

Transformador diferencial per a Relé diferencial tipus B

Code: P11B55.

Dimensions

