

MFC-FLEX-125

MFC-FLEX-125, Sensors flexibles per a analitzadors tipus FLEX

Code: M82114.

- > Longitud sensor: 400 mm
- > Diàmetre interior (mm): 125
- > Longitud cable (m): 3
- > Rang mesura (A): 1000 A / 100 mV @ 50 Hz. (RMS values) | 1000 A / 120 mV @ 60 Hz. (RMS values)
- > Corrent màxima (A): 100000

Descripció

El sensor flexible de corrent permet realitzar mesures de corrent altern a qualsevol instal·lació amb total rebuig de components CC, molt baix consum de potència, sense problema de saturació, baixa dependència de la temperatura i molt bona linealitat. El sensor flexible, basat en el principi de bobina Rogowski, la posició de la pinça pot afectar a la precisió de la mesura, per la qual cosa és important centrar el més possible el conductor a la bobina perquè no l'afectin els camps magnètics externs. Es recomana també no col·locar el conductor a la zona del tancament de la bobina perquè és la zona on la mesura té més error. Gràcies a la flexibilitat del sensor de corrent, és possible envoltar un o més conductors sense tenir en compte la seva forma, per executar accions de mesura de corrent.

Aplicació

Aquests sensors de corrent flexibles estan específicament dissenyats per als analitzadors de xarxes model FLEX.



MFC-FLEX-125

Sensor flexible de corrent

Code: M82114.

Especificacions

Característiques elèctriques

Cable: Tipus de connector 3 x 22 AWG shielded

Característiques ambientals

Grau de protecció IP 67
Humitat relativa (sense condensació) 0 ... 95 %
Instal·lació, lloc, posició. Indoor
Temperatura d'emmagatzematge -40 ... 80 °C
Temperatura de treball -30 ... 80 °C

Característiques mecàniques

Envoltant Poliuretà termoplàstic UL94-V0

Característiques tècniques específiques dels sensors de corrent

Exactitud $\leq \pm 1 \%$
Corrent màxim 100 kA
Diàmetre interior \varnothing (mm) 125 mm
Tensió de sortida 100 mV/kA @ 50 Hz (RMS values)|120 mV/kA @ 60 Hz (RMS values)

Circuit de mesura de corrent

Freqüència nominal 50/60 Hz.

Normes

Seguretat elèctrica, Altitud màx. (m) 2000
Seguretat elèctrica, Categoria de la instal·lació CAT III 1000 V, CAT IV 600 V
Seguretat elèctrica, Grau de contaminació 2
Normes UL 61010-1 Ed3, UL 61010-2-032, CAN/CSA-22.2 No. 61010-1, IEC 60529

Pes net (kg)

0,16

Precisió de mesures

Captadors de mesura de corrent Classe 0,5-A1 segons IEC 61869-10

MFC-FLEX

Sensors flexibles Rogowski per a equips FLEX



MFC-FLEX-125

Sensor flexible de corrent

Code: M82114.

CODI	TIPUS	Diàmetre interior (mm)	Longitud cable	Rang mesura (A)	Corrent màxima (A)
M82111.	MFC-FLEX-80	80	250 mm	1000 A / 100 mV @ 50 Hz. (RMS values) 1000 A / 120 mV @ 60 Hz. (RMS values)	100000
M82114.	MFC-FLEX-125	125	400 mm	1000 A / 100 mV @ 50 Hz. (RMS values) 1000 A / 120 mV @ 60 Hz. (RMS values)	100000

Compatibles únicament amb equips tipus FLEX. Se subministra un sol sensor per codi.

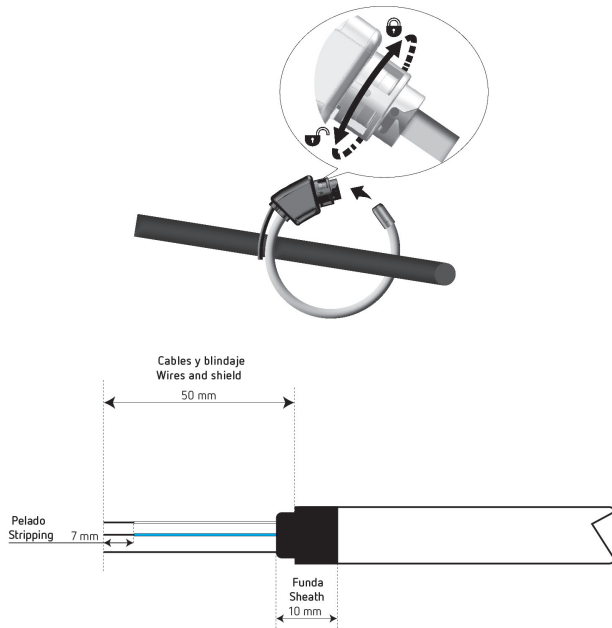


MFC-FLEX-125

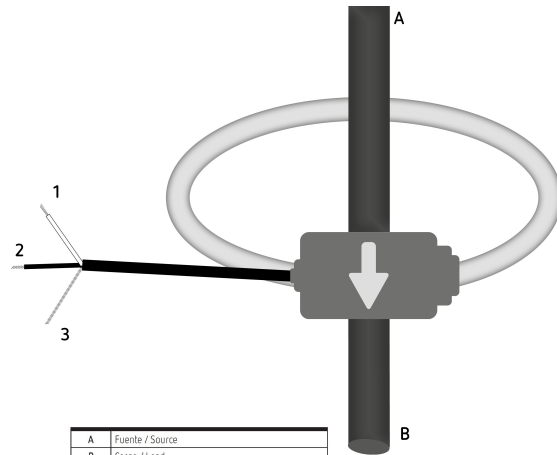
Sensor flexible de corrent

Code: M82114.

Dimensions



Conexions



A	Fuente / Source
B	Carga / Load
1	OUT+, Conductor Blanco / White wire
2	OUT-, Conductor Azul / Blue wire
3	Blindaje, conectarse a GND o OUT- / SHIELD, connect to GND or OUT-

Nota: El sensor tiene una flecha que indica el lado de la carga.
Note: The coil has an arrow indicating the load side.