



TI-420-35-20A

TI-420-35-20A, Transformador de corrent amb convertidor 4...20 mA, platina 35 mm

Code: M70814.

- > Diàmetre interior (mm): 35
- > Sortida analògica: 4...20 mA
- > Rang mesura (A): 20
- > Corrent d'entrada: 20 A
- > Tipus transformador: Transformador de corrent amb convertidor 4...20 mA

Descripció

- Necessita alimentació de sortida de 10 ... 28 V cc
- Corrent de primari des de 2,5-1500 A~, segons tipus
- Corrent de secundari de 4 ... 20 mA
- Diàmetre interior des de 35 fins a 105 mm, segons tipus
- Dimensió pletina des de 35 fins a 105 mm, segons tipus

Aplicació

Usat en línies elèctriques per obtenir un corrent proporcional a la de primari a 4 ... 20 mA al secundari



TI-420-35-20A

Transformadors de corrent amb convertidor

Code: M70814.

Especificacions

Alimentació auxiliar

Tensió 10 ... 28 Vdc

Característiques mecàniques

Mida (mm) amplada x alçada x profunditat 100 x 79 x 33 (mm)

Característiques ambientals

Temperatura de treball -10°...+50 °C

Característiques tècniques específiques dels sensors de corrent

Diàmetre interior Ø (mm) 35

Tensió de treball 0,72 kV~ max.

Circuit de mesura de corrent

Freqüència nominal 50 / 60 Hz

Mesura corrent primari 20 A

Sobrecàrrega permanent 1,5 I_n

Relació de transformació 4 ... 20 mA

Normes

Normes IEC 44-1, UNE 21 088-1, IEC 664, VDE0110, VDE0414, UL 94, IEC 1010-1, EN 61010-1

Pes net (kg)

0,164

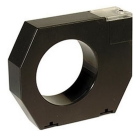
Precisió de mesures

Precisió ±1,5% I_n

TI

Transformador de corrent amb convertidor 4 ... 20 mA

CODI	TIPUS	Rang mesura (A)	Diàmetre interior (mm)
10...28 Vdc supply, Output 4...20 mA			
M70811.	TI-420-35-2.5A	2.5	35
M70812.	TI-420-35-5A	5	35
M70813.	TI-420-35-10A	10	35
M70814.	TI-420-35-20A	20	35
M70815.	TI-420-35-50A	50	35



TI-420-35-20A

Transformadors de corrent amb convertidor

Code: M70814.

CODI	TIPUS	Rang mesura (A)	Diàmetre interior (mm)
M70816.	TI-420-35-100A	100	35
M70817.	TI-420-35-250A	250	35
M70821.	TI-420-70-100A	100	70
M70822.	TI-420-70-250A	250	70
M70823.	TI-420-70-500A	500	70
M70824.	TI-420-70-750A	750	70
M70831.	TI-420-105-250A	250	105
M70832.	TI-420-105-500A	500	105
M70833.	TI-420-105-750A	750	105
M70834.	TI-420-105-1000A	1000	105
M70835.	TI-420-105-1500A	1500	105

For greater currents, use: transformer + transducer



TI-420-35-20A

Transformadors de corrent amb convertidor

Code: M70814.

Dimensions



Conexions

