



TI-420-35-2.5A

TI-420-35-2.5A, Transformador de corrent amb convertidor 4...20 mA, platina 35 mm

Code: M70811.

- > Diàmetre interior (mm): 35
- > Sortida analògica: 4...20 mA
- > Rang mesura (A): 2.5
- > Corrent d'entrada: 2.5 A
- > Tipus transformador: Transformador de corrent amb convertidor 4...20 mA

Descripció

- Necessita alimentació de sortida de 10 ... 28 V cc
- Corrent de primari des de 2,5-1500 A~, segons tipus
- Corrent de secundari de 4 ... 20 mA
- Diàmetre interior des de 35 fins a 105 mm, segons tipus
- Dimensió pletina des de 35 fins a 105 mm, segons tipus

Aplicació

Usat en línies elèctriques per obtenir un corrent proporcional a la de primari a 4 ... 20 mA al secundari



TI-420-35-2.5A

Transformadors de corrent amb convertidor

Code: M70811.

Especificacions

Alimentació auxiliar

Tensió 10 ... 28 Vdc

Característiques mecàniques

Mida (mm) amplada x alçada x profunditat 100 x 79 x 33 (mm)

Característiques ambientals

Temperatura de treball -10°...+50 °C

Característiques tècniques específiques dels sensors de corrent

Diàmetre interior Ø (mm) 35

Tensió de treball 0,72 kV~ max.

Circuit de mesura de corrent

Freqüència nominal 50 / 60 Hz

Mesura corrent primari 2.5 A

Sobrecàrrega permanent 1,5 In

Relació de transformació 4 ... 20 mA

Normes

Normes IEC 44-1, UNE 21 088-1, IEC 664, VDE0110, VDE0414, UL 94, IEC 1010-1, EN 61010-1

Pes net (kg)

0,19

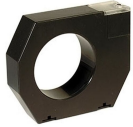
Precisió de mesures

Precisió ±1,5% In

TI

Transformador de corrent amb convertidor 4 ... 20 mA

| CODI | TIPUS | Rang mesura (A) | Diàmetre interior (mm) |
|---|----------------|-----------------|------------------------|
| 10...28 Vdc supply, Output 4...20 mA | | | |
| M70811. | TI-420-35-2.5A | 2.5 | 35 |
| M70812. | TI-420-35-5A | 5 | 35 |
| M70813. | TI-420-35-10A | 10 | 35 |
| M70814. | TI-420-35-20A | 20 | 35 |
| M70815. | TI-420-35-50A | 50 | 35 |



TI-420-35-2.5A

Transformadors de corrent amb convertidor

Code: M70811.

| CODI | TIPUS | Rang mesura (A) | Diàmetre interior (mm) |
|---------|------------------|-----------------|------------------------|
| M70816. | TI-420-35-100A | 100 | 35 |
| M70817. | TI-420-35-250A | 250 | 35 |
| M70821. | TI-420-70-100A | 100 | 70 |
| M70822. | TI-420-70-250A | 250 | 70 |
| M70823. | TI-420-70-500A | 500 | 70 |
| M70824. | TI-420-70-750A | 750 | 70 |
| M70831. | TI-420-105-250A | 250 | 105 |
| M70832. | TI-420-105-500A | 500 | 105 |
| M70833. | TI-420-105-750A | 750 | 105 |
| M70834. | TI-420-105-1000A | 1000 | 105 |
| M70835. | TI-420-105-1500A | 1500 | 105 |

For greater currents, use: transformer + transducer

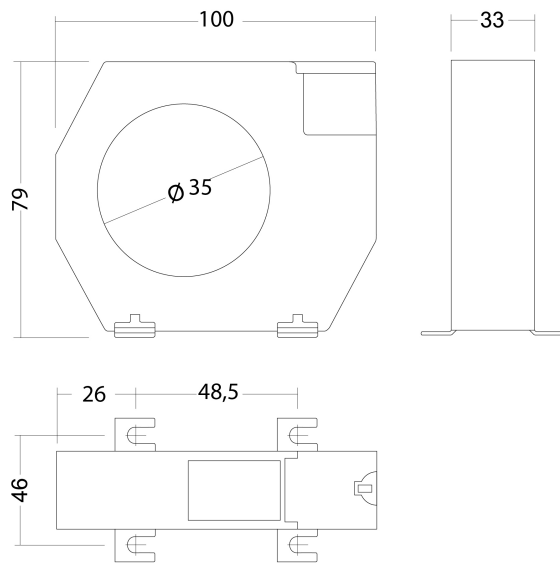


TI-420-35-2.5A

Transformadors de corrent amb convertidor

Code: M70811.

Dimensions



Conexions

