

## TP-812 1250 /5A

TP-812 1250/5A, Transformador de corrent de nucli partit, platina 80x120 mm

Code: M70147. DESCATALOGADO

- > Platina (mm): 80 x 120
- > Sistema: Monofàsic
- > Classe 0,5 Potència (VA): 7
- > Classe 1 Potència (VA): 15
- > Classe 3 Potència (VA): 28
- > Rang mesura (A): 1250/5
- > Corrent d'entrada: 1250 A
- > Tipus transformador: Nucli partit

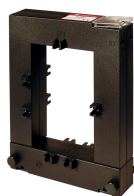
### Descripció

Transformadors de nucli obert que permeten la mesura de corrent sense necessitat de tallar el subministrament. És a dir, no cal desmuntar la instal·lació per col·locar-los.

- Rang des de 100 fins a 5000 A
- Dimensió platina des de 20 x 30 mm fins a 80 x 160 mm
- S'adjunta el certificat del transformador

### Aplicació

Convertir un corrent nominal elevat a un de més baix per poder ser mesurat per un equip. En instal·lacions on no és possible aturar el subministrament elèctric per poder instal·lar els transformadors.



## TP-812 1250 /5A

Transformadors de corrent de nucli partit

Code: M70147.

### Especificacions

#### Característiques elèctriques

Factor de seguretat (FS)	FS 10
Potència	7 VA (Class 0,5)

#### Característiques mecàniques

Mida (mm) amplada x alçada x profunditat	185 x 144 x 50 (mm)
--	---------------------

#### Característiques ambientals

Classe tèrmica	Class B (+130 °C)
Temperatura de treball	-5 ... 40 °C

#### Característiques tècniques específiques dels sensors de corrent

Tensió de treball	0,72 kV~ max.
-------------------	---------------

#### Circuit de mesura de corrent

Mesura corrent primari	1250 A
Corrent dinàmic (I <sub>dyn</sub> )	2,5 I <sub>th</sub>
Intensitat tèrmica de curtcircuit (I <sub>th</sub> )	60 In
Relació de transformació	... / 5 A

#### Normes

Normes	IEC 44-1, UNE 21 088-1, UL 94, VDE 0414
--------	---

#### Pes net (kg)

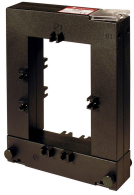
	1,169
--	-------

#### TP-vell

Transformador de corrent de nucli partit

CODI	TIPUS	Rang mesura (A)	Pletina (mm)	Classe 0,5 Potència (VA)	Classe 1 Potència (VA)	Classe 3 Potència (VA)
<b>TP-58</b>						
M7012B.	TP-58 200/5A	200/5	50 x 80	-	-	3

For other configurations see table of additional features

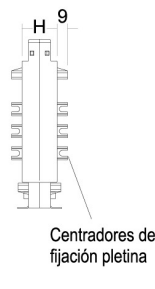
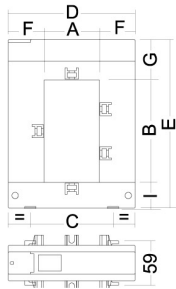


# TP-812 1250 /5A

Transformadors de corrent de nucli partit

Code: M70147.

## Dimensions



mm	TP-23	TP-58	TP-88	TP-812	TP-816
a	20	50	80	80	80
b	30	80	80	120	160
c	51	78	108	108	120
d	89	114	144	144	184
e	110	145	145	185	245
f	34	32	32	32	52
g	47	32	32	32	47
h	40	32	32	32	52
i	32	32	32	32	38