



CVM-NET-ITF-485-C2

CVM-NET-ITF-485-C2, Analitzador de xarxes trifàsic, carril DIN

Code: M54B21.

- > Protocol: Modbus/RTU
- > Comunicacions: RS-485
- > Sortida Transistor: 2
- > Corrent d'entrada: .../5 A
- > Fixació: Carril DIN

Descripció

CVM NET és un Analitzador de Xarxes per a la mesura de xarxes monofàsiques, trifàsiques equilibrades o desequilibrades. Dissenyat específicament per a la mesura de fins a 230 paràmetres elèctrics i la transmissió d'aquestes dades a través del bus de comunicació RS -485 amb protocol Modbus/RTU a l'SCADA de supervisió.

Les seves principals característiques són:

- Format de carril DIN de tan sols 3 mòduls
- Muntatge en panell 72 x 72 mm, amb frontal adaptador (M5ZZF1)
- Lectura de corrent mitjançant transformadors externs ... / 5 A i .../250 mA (model **MC**), .../333 mV
- Possibilitat de mesura en xarxes de mitjana i baixa tensió
- Comunicació RS-485 (Modbus/RTU)
- Compatible amb programari **PowerStudio / PSS / PSSDeluxe**
- 2 sortides digitals programables
- Alimentació universal (opcional)
- Precintable

Aplicació

- Aplicació de control en quadres de distribució i escomeses de baixa i mitjana tensió on calgui posar un analitzador al carril DIN per problemes d'espai.
- Control d'alarmes. Valor màxim, mínim i retard programable.
- Control de l'energia activa o reactiva mitjançant la sortida d'impulsos
- Captura de dades instantànies, màxims i mínims dels paràmetres elèctrics mesurats.



CVM-NET-ITF-485-C2

Analitzador de xarxes elèctriques trifàsiques per a carril DIN - sense display

Code: M54B21.

Especificacions

Alimentació en alterna

Consum	3 VA
Freqüència	50/60 Hz.
Tensió nominal	230 Vc.a.(-15...+10%)

Característiques mecàniques

Mida (mm) amplada x alçada x profunditat	52.5 x 85 x 67.9 (mm)
Envoltant	Self-extinguishing V0 plastic
Fixació	DIN rail 46227

Característiques ambientals

Grau de protecció	IP 51 (Front), IP 31 (unmounted)
Humitat relativa (sense condensació)	5...95%
Temperatura de treball	-10...+50 °C

Normes

Certificacions	CE, UL, VDE
Seguretat elèctrica, Altitud màx. (m)	2000
Seguretat elèctrica, Categoria de la instal·lació	CAT III 300V / 520V, IEC 61010
Seguretat elèctrica, Classe d'aïllament	Double-insulated electric shock protection class II (IEC 61010-1)
Normes	IEC 664, VDE 0110, UL 94, IEC 801, IEC 348, IEC 571-1, EN 61000-6-3, EN 61000-6-1, EN 61010-1, EN 61000-4-11, EN 61000-4-2, EN 61000-4-3, EN 61000-4-4, EN 61000-4-5, EN 55011

Circuit de mesura de corrent

Corrent nominal (In)	In / 5 A
Marge mesura corrent de la fase	0,2%...120% (ITF)
Sobrecàrrega permanent	1.2 In
Consum màxim en entrada de corrent	0,9 VA

Circuit de mesura de tensió

Marge de mesura de freqüència	45 ... 65 Hz
Tensió nominal	300V Ph-N, 520V Ph-Ph
Consum màxim en entrada de tensió	0,7 VA

Comunicacions

Bus de camp	RS-485
Bits d'estop (ModBus)	1-2
Paritatat	Sense - parell - imparell



CVM-NET-ITF-485-C2

Analitzador de xarxes elèctriques trifàsiques per a carril DIN - sense display

Code: M54B21.

Protocol	ModBus RTU
Velocitat	1200-2400-4800-9600-19200
Núm. de perifèric	0...255

Sortides digitals de transistor

Amplada d'impuls	100 ms
Quantitat	2
Tipus	NPN
Freqüència màxima	5 imp / s
Corrent màxim	50 mA
Tensió màxima	24 Vdc

Pes net (kg)

	0,185
--	-------

Precisió de mesures

Captadors de mesura de corrent	External transformers
Captadors de mesura de tensió	Direct voltage
Mesura del factor de potència	0,5...1
Mesura de tensió de fase	0.5% ± 1 digit

CVM-NET

Analitzador de xarxes trifàsic, carril DIN

CODI	TIPUS	Corrent d'entrada	Sortida Transistor	Comunicacions	Protocol
M54B21.	CVM-NET-ITF-485-C2	.../5 A	2	RS-485	Modbus/RTU
M54B31.	CVM-NET-MC-ITF-485-C2	.../250 mA	2	RS-485	Modbus/RTU
M54B310000V00	CVM-NET-333-485-C2	.../333 mV	2	RS-485	Modbus/RTU

The CVM-NET-MC units require the use of efficient transformers of the MC series, which are not included in the price.

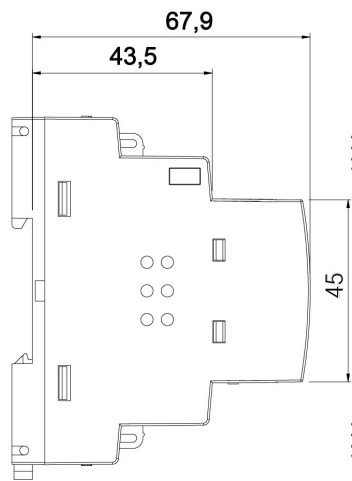
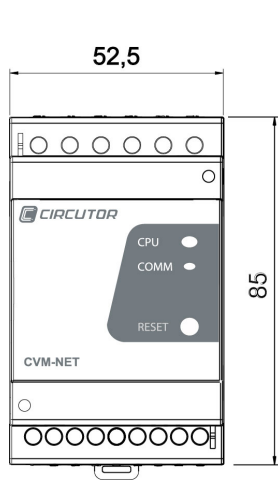


CVM-NET-ITF-485-C2

Analitzador de xarxes elèctriques trifàsiques per a carril DIN - sense display

Code: M54B21.

Dimensions



Conexions

