

## CEC96 600V

CEC96 600V, Voltímetre per a mesura en alterna, ferro mòbil, 2 relés

Code: M14826.

- > Escala: 90°, P1
- > Precisió: 1,5
- > Rang mesura (V): 600
- > Mòduls: 96x96

### Descripció

Voltímetre:

- No necessiten alimentació auxiliar, només CEC 96.
- Caixes DIN de dimensions 48, 72, 96 i 144.
- Classe de precisió 1,5
- Mesura en veritable valor eficaç de U ... 600 V ca.
- Escales intercanvials per a EC 48, EC 72, EC 96, EM 45
- Sistema d'alarma completament configurable per a CEC 96

### Aplicació

En aplicacions de corrent continu per controlar l'estat de la tensió d'una manera molt ràpida i visual.



## CEC96 600V

Voltímetres amb 2 relés

Code: M14826.

### Especificacions

#### Alimentació en alterna

|                |            |
|----------------|------------|
| Consum         | 2,5 VA     |
| Freqüència     | 40...90 HZ |
| Tensió nominal | 230 Vca    |

#### Característiques mecàniques

|                                          |                     |
|------------------------------------------|---------------------|
| Mida (mm) amplada x alçada x profunditat | 96 x 96 x 85.3 (mm) |
|------------------------------------------|---------------------|

#### Característiques ambientals

|                              |                                            |
|------------------------------|--------------------------------------------|
| Grau de protecció            | Panell: IP 52 (Frontal), IP 20 (Terminals) |
| Temperatura d'emmagatzematge | -25...+70 °C                               |
| Temperatura de treball       | +5 ... + 55 °C                             |

#### Circuit de mesura de tensió

|                                   |                                   |
|-----------------------------------|-----------------------------------|
| Consum                            | 0,2 VA                            |
| Freqüència de mostreig            | 45...65 Hz                        |
| Tensió màxima de mesura permanent | 1,2 Vn permanent / 2 Vn durant 5s |

#### Característiques elèctriques

|                             |                    |
|-----------------------------|--------------------|
| Tensió d'aïllament, circuit | 3 kV, 50 Hz, 1 min |
|-----------------------------|--------------------|

#### Normes

|                                       |                                                                                          |
|---------------------------------------|------------------------------------------------------------------------------------------|
| Seguretat elèctrica, Altitud màx. (m) | 2000                                                                                     |
| Normes                                | IEC 51, IEC 1010, IEC 529, IEC 255, IEC 278, IEC 414, IEC 144, LLOYD'S (TEST. ESP. N° 1) |

#### Pes net (kg)

|  |       |
|--|-------|
|  | 0,435 |
|--|-------|

#### Precisió de mesures

|          |          |
|----------|----------|
| Precisió | 1,5 % FE |
|----------|----------|

#### CEC-V

Voltímetres per a mesurament en altern, ferro mòbil, 2 relés

| CODI    | TIPUS      | Escala   | Precisió | Mòduls | Fons Escala |
|---------|------------|----------|----------|--------|-------------|
| M14821. | CEC96 150V | 90° , P1 | 1,5      | 96x96  |             |
| M14822. | CEC96 250V | 90° , P1 | 1,5      | 96x96  |             |
| M14823. | CEC96 300V | 90° , P1 | 1,5      | 96x96  |             |

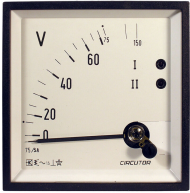


## CEC96 600V

Voltímetres amb 2 relés

Code: M14826.

| CODI    | TIPUS          | Escala   | Precisió | Mòduls | Fons Escala |
|---------|----------------|----------|----------|--------|-------------|
| M14824. | CEC96 400V     | 90° , P1 | 1,5      | 96x96  |             |
| M14825. | CEC96 500V     | 90° , P1 | 1,5      | 96x96  |             |
| M14826. | CEC96 600V     | 90° , P1 | 1,5      | 96x96  |             |
| M14820. | CEC96 .../110V | 90° , P1 | 1,5      | 96x96  | .../110 V   |



## CEC96 600V

Voltímetres amb 2 relés

Code: M14826.

### Dimensions

