



CEC96 150V

CEC96 150V, Voltímetre per a mesura en alterna, ferro mòbil, 2 relés

Code: M14821.

- > Escala: 90°, P1
- > Precisió: 1,5
- > Rang mesura (V): 150
- > Mòduls: 96x96

Descripció

Voltímetre:

- No necessiten alimentació auxiliar, només CEC 96.
- Caixes DIN de dimensions 48, 72, 96 i 144.
- Classe de precisió 1,5
- Mesura en veritable valor eficaç de U ... 600 V ca.
- Escales intercanvials per a EC 48, EC 72, EC 96, EM 45
- Sistema d'alarma completament configurable per a CEC 96

Aplicació

En aplicacions de corrent continu per controlar l'estat de la tensió d'una manera molt ràpida i visual.



CEC96 150V

Voltímetres amb 2 relés

Code: M14821.

Especificacions

Alimentació en alterna

Consum	2,5 VA
Freqüència	40...90 HZ
Tensió nominal	230 Vca

Característiques mecàniques

Mida (mm) amplada x alçada x profunditat	96 x 96 x 85.3 (mm)
--	---------------------

Característiques ambientals

Grau de protecció	Panell: IP 52 (Frontal), IP 20 (Terminals)
Temperatura d'emmagatzematge	-25...+70 °C
Temperatura de treball	+5 ... + 55 °C

Circuit de mesura de tensió

Consum	0,2 VA
Freqüència de mostreig	45...65 Hz
Tensió màxima de mesura permanent	1,2 Vn permanent / 2 Vn durant 5s

Característiques elèctriques

Tensió d'aïllament, circuit	3 kV, 50 Hz, 1 min
-----------------------------	--------------------

Normes

Seguretat elèctrica, Altitud màx. (m)	2000
Normes	IEC 51, IEC 1010, IEC 529, IEC 255, IEC 278, IEC 414, IEC 144, LLOYD'S (TEST. ESP. N° 1)

Pes net (kg)

	0,44
--	------

Precisió de mesures

Precisió	1,5 % FE
----------	----------

CEC-V

Voltímetres per a mesurament en altern, ferro mòbil, 2 relés

CODI	TIPUS	Escala	Precisió	Mòduls	Fons Escala
M14821.	CEC96 150V	90° , P1	1,5	96x96	
M14822.	CEC96 250V	90° , P1	1,5	96x96	
M14823.	CEC96 300V	90° , P1	1,5	96x96	

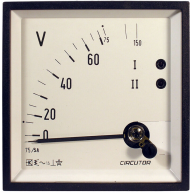


CEC96 150V

Voltímetres amb 2 relés

Code: M14821.

CODI	TIPUS	Escala	Precisió	Mòduls	Fons Escala
M14824.	CEC96 400V	90° , P1	1,5	96x96	
M14825.	CEC96 500V	90° , P1	1,5	96x96	
M14826.	CEC96 600V	90° , P1	1,5	96x96	
M14820.	CEC96 .../110V	90° , P1	1,5	96x96	.../110 V



CEC96 150V

Voltímetres amb 2 relés

Code: M14821.

Dimensions

