

## EZC96 .../5A

EZC96 .../5A, Amperímetre per a mesura en corrent altern 240°, ferro mòbil, panell 96x96

Code: M10930.

- > Escala: 240°, P2
- > Precisió: 5
- > Rang mesura (A): .../5 A
- > Mòduls: 96x96

## Especificacions

### Característiques mecàniques

Mida (mm) amplada x alçada x profunditat	96 x 96 x 49.2 (mm)
Fixació	Panell

### Característiques ambientals

Grau de protecció	Panell: IP 52 (Frontal), IP 00 (Terminals)
Temperatura d'emmagatzematge	-25...+40 °C
Temperatura de treball	+10 ... +30 °C

### Normes

Certificacions	CE, UL
Seguretat elèctrica, Altitud màx. (m)	2000
Normes	BS 89, UNE-EN 60051, IEC 144, UL94, DIN 43780, IEC 51, UNE 21318

### Current measurement circuit

Consumption	0,3 ... 1,5 VA
-------------	----------------

### Circuit de mesura de corrent

Freqüència de mostreig	20...100 Hz
Sobrecàrrega admissible	1,2 In permanent / 5 In durant 30s / 10 In durant 5s / 40 In durant 1s

### Característiques elèctriques

Tensió d'aïllament, circuit	2 KV, 50 HZ <1 min entre mecanismo y caja
-----------------------------	---

### Pes net (kg)

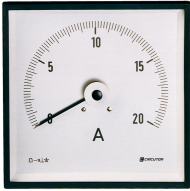
0,144

### Precisió de mesures

Precisió	5 % FE
----------	--------

### EZC-A

Amperímetre per a mesurament en corrent altern 240°, ferro mòbil

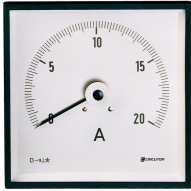


## EZC96 .../5A

Code: M10930.

CODI	TIPUS	Escala	Precisió	Rang mesura (A)	Mòdul
M10920.	EZC72 .../5A	240°, P2	5	.../5 A	72x72
M10930.	EZC96 .../5A	240°, P2	5	.../5 A	96x96

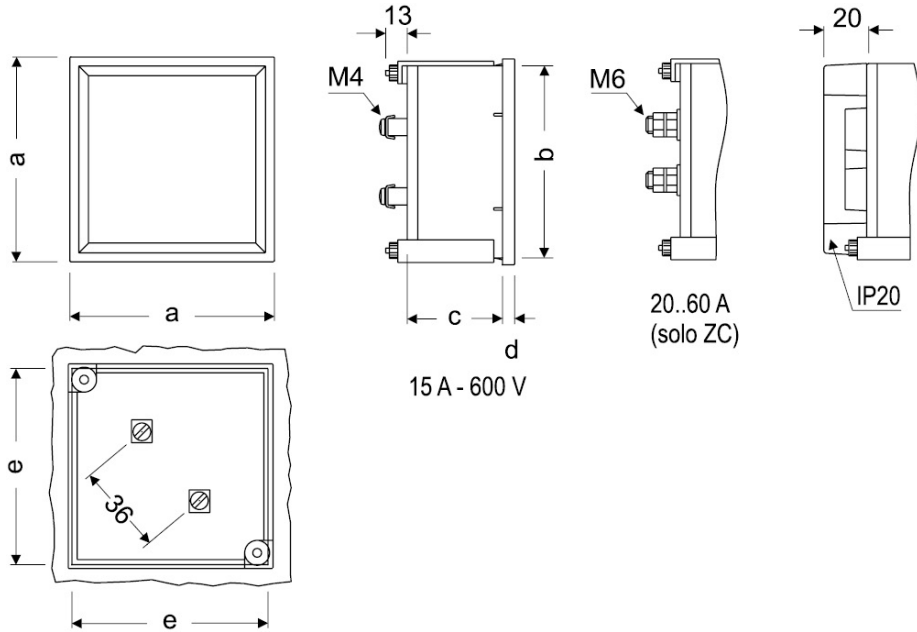
Exchangeable scales. See next page Indicate transformer ratio



## EZC96 .../5A

Code: M10930.

### Dimensions



Type	Fig. ZC	Fig. EZC	a	b	c	d	e
48	1	-	48	44,7	61	5,2	45
72	1	1	72	67,2	43,5	5,7	68
96	1	1	96	91	43,5	5,7	92
144	1	-	144	137	64,5	7,3	138