

## EZC72 .../5A

EZC72 .../5A, Amperímetre per a mesura en corrent altern 240°, ferro mòbil, panell 72x72

Code: M10920.

- > Escala: 240°, P2
- > Precisió: 5
- > Rang mesura (A): .../5 A
- > Mòduls: 72x72

## Especificacions

### Característiques mecàniques

Mida (mm) amplada x alçada x profunditat 72 x 72 x 49.2 (mm)

### Característiques ambientals

Grau de protecció Panel: IP 52 (Front), IP 00 (Terminals)

Temperatura d'emmagatzematge -25...+40 °C

Temperatura de treball +10 ... +30 °C

### Normes

Certificacions CE, UL

Seguretat elèctrica, Altitud màx. (m) 2000

Normes BS 89, UNE-EN 60051, IEC 144, UL94, DIN 43780, IEC 51, UNE 21318

### Current measurement circuit

Consumption 0,3 ... 1,5 VA

### Circuit de mesura de corrent

Freqüència de mostreig 20...100 Hz

Sobrecàrrega admissible 1,2 In permanent / 5 In durant 30s / 10 In durant 5s / 40 In durant 1s

### Característiques elèctriques

Tensió d'aïllament, circuit 2 KV, 50 HZ <1 min entre mecanismo y caja

### Pes net (kg)

0,17

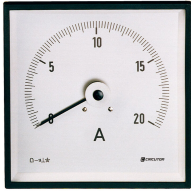
### Precisió de mesures

Precisió 5 % FE

### EZC-A

Amperímetre per a mesurament en corrent altern 240°, ferro mòbil

CODI	TIPUS	Escala	Precisió	Rang mesura (A)	Mòduls
M10920.	EZC72 .../5A	240°, P2	5	.../5 A	72x72

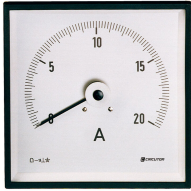


## EZC72 .../5A

Code: M10920.

CODI	TIPUS	Escala	Precisió	Rang mesura (A)	Mòdul
M10930.	EZC96 .../5A	240°, P2	5	.../5 A	96x96

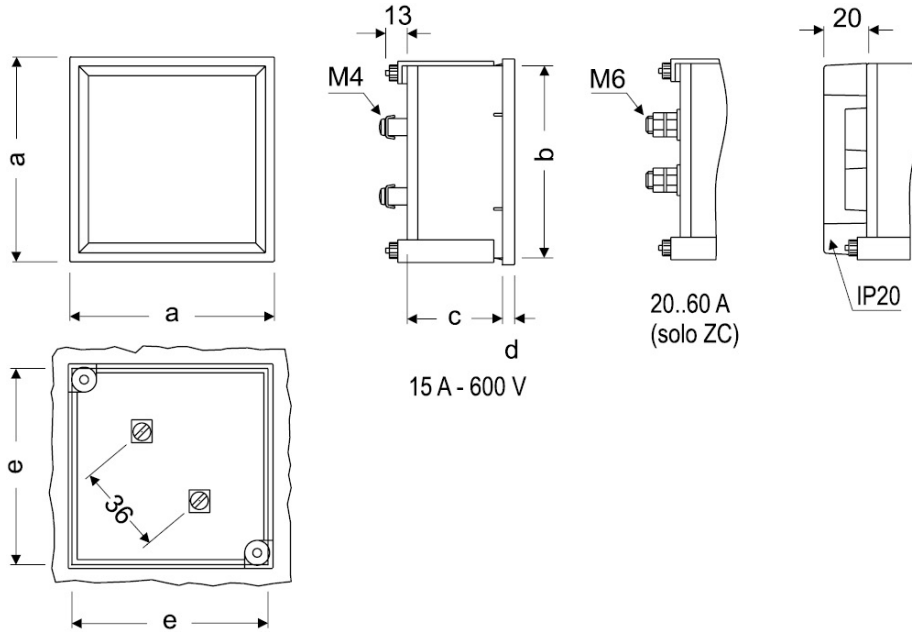
Exchangeable scales. See next page Indicate transformer ratio



## EZC72 .../5A

Code: M10920.

### Dimensions



Type	Fig. ZC	Fig. EZC	a	b	c	d	e
48	1	-	48	44,7	61	5,2	45
72	1	1	72	67,2	43,5	5,7	68
96	1	1	96	91	43,5	5,7	92
144	1	-	144	137	64,5	7,3	138