

## EZC72 .../5A

EZC72 .../5A, Amperímetre per a mesura en corrent altern 240°, ferro mòbil, panell 72x72

Code: M10920. **DESCATALOGADO**

- > Escala: 240°, P2
- > Precisió: 1,5
- > Rang mesura (A): .../5 A
- > Mòduls: 72x72

## Especificacions

### Característiques mecàniques

Mida (mm) amplada x alçada x profunditat	72 x 72 x 49.2 (mm)
Fixació	Panell

### Característiques ambientals

Grau de protecció	Panell: IP 52 (Frontal), IP 00 (Terminals)
Temperatura d'emmagatzematge	-25...+40 °C
Temperatura de treball	+10 ... +30 °C

### Normes

Certificacions	CE
Seguretat elèctrica, Altitud màx. (m)	2000
Normes	BS 89, UNE-EN 60051, IEC 144, DIN 43780, IEC 51, UNE 21318

### Current measurement circuit

Consumption	0,3 ... 1,5 VA
-------------	----------------

### Circuit de mesura de corrent

Freqüència de mostreig	20...100 Hz
Sobrecàrrega admissible	1,2 In permanent / 5 In durant 30s / 10 In durant 5s / 40 In durant 1s

### Característiques elèctriques

Tensió d'aïllament, circuit	2 KV, 50 HZ <1 min entre mecanismo y caja
-----------------------------	---

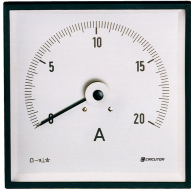
### Pes net (kg)

	0,17
--	------

### Precisió de mesures

Precisió	1,5 % FE
----------	----------

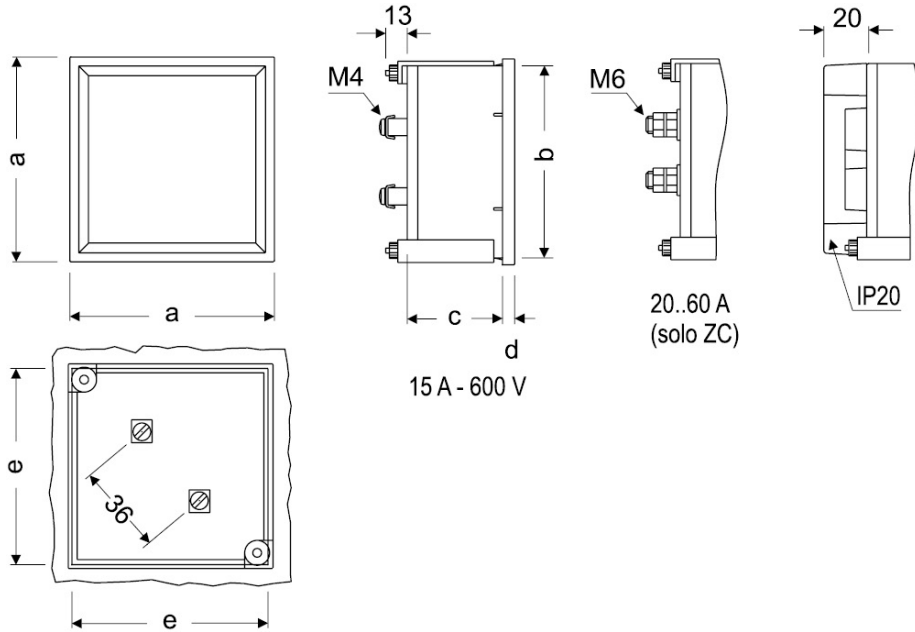
Exchangeable scales. See next page Indicate transformer ratio



## EZC72 .../5A

Code: M10920.

### Dimensions



Type	Fig. ZC	Fig. EZC	a	b	c	d	e
48	1	-	48	44,7	61	5,2	45
72	1	1	72	67,2	43,5	5,7	68
96	1	1	96	91	43,5	5,7	92
144	1	-	144	137	64,5	7,3	138