



## MET-485

MET-485, Sonda de temperatura de mòduls, ambient, radiació, amb comunicacions RS-485 (Modbus/RTU),

Code: EX0095. (CONSULTAR DISPONIBILIDAD)

### Descripció

Sensor **SEVEN** és un dispositiu per al mesurament de la irradiància solar ( $W/m^2$ ) en plantes fotovoltaïques, que és la potència del recurs solar per unitat d'àrea incident en el pla de captació i compta com a addicionals amb temperatura interna de cèl·lula i de mòdul FV, també amb temperatura ambient externa.

El sensor **SEVEN** conté una cèl·lula solar de silici monocristal·lí que, juntament amb el seu sensor de temperatura (PT 1000, classe a), estan connectats a una targeta electrònica per calcular el valor d'irradiància solar en  $W/m^2$  utilitzant la temperatura per compensar el seu valor i proporcionant així un mesurament precís de l'energia solar rebuda.

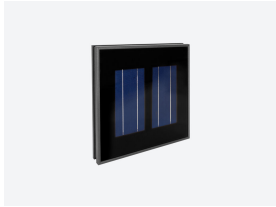
L'envolupant és d'alumini amb protecció UV, sense accessos d'obertura i instal·lació fàcil, classificació IP54 amb materials resistents a climatologia externa, connectors de plàstic amb protecció UV, amb patrons diferents en cada connector per evitar errors de connexió.

Els sensors **SEVEN** recullen les dades dels dispositius interns i externs, i les proporciona a través d'una sortida RS-485 (Modbus/RTU) per obtenir-ne els registres, consultable per un **Line-EDS-PSS** (gestor) o Datalogger de consulta genèrica. Els sensors SEVEN estan dissenyats com a dispositiu plug&run de maneig fàcil per a l'usuari.

### Aplicació

**SEVEN** és crucial per optimitzar al màxim el rendiment de les plantes fotovoltaïques i proporcionar dades importants als operadors de fotovoltaïques, perquè ajuda a mesurar i avaluar la producció d'energia i, al seu torn, permet una millor detecció/prevenció en els canvis del rendiment en el sistema fotovoltaic.

D'aquesta manera s'obté una avaluació més breu de l'eficiència operativa FV entre producció esperada i real per prendre decisions informades.



## MET-485

Code: EX0095.

### Especificacions

Pes net (kg)

1

#### iPV-Monitor-accesor

Accessoris per a sèrie iPV-Monitor

CODI	TIPUS	Sensor de temperatura interna de cèl·lula PV, temperatura ambiental, irradiància, amb comunicacions RS-485 (Modbus/RTU)	Sensor de temperatura interna de cèl·lula PV, temperatura ambiental, irradiància, sonda externa per a la mesura de la temperatura a la part posterior del mòdul, amb comunicacions RS-485 (Modbus/RTU)
EX0120.	SEVEN-GTi		
EX0130.	SEVEN-GTiFV		