



## PVM2

PVM2, Marquesina simple amb integració d'un punt de RVE al lateral del peu,

Code: EPVM20.

### Descripció

La sèrie PVM està composta per 2 models: PVM2 i PVM4.

És ideal per emprendre mitjanes i grans extensions de pàrquing cobert amb producció solar fotovoltaica on sigui important mantenir un entorn estètic.

Aquesta marquesina manté les característiques constructives de la família PVS, oferint una solució més lleugera i amb un acabat superficial a Magnelis.

### Aplicació

- Càrrega de vehicles elèctrics amb generació solar de respallter.
- Instal·lacions d'energia fotovoltaica en edificis on la coberta no és apta per a la instal·lació de panells fotovoltaics convencionals.
- Autoconsum instantani, ideal per a edificis industrials, comercials o residencials amb pàrquing exterior i consum diürn.



## PVM2

Marquesines solars per a autoconsum instantani

Code: EPVM20.

### Especificacions

#### Característiques Base

Grau protecció	C5
Material	S355J2+N – GALVANIZADO EN CALIENTE
Mides	430 x 512 x 305 mm
Pes	40.8 kg

#### Característiques mecàniques

Mida (mm) amplada x alçada x profunditat	5007 x 3343 x 430 (mm)
--	------------------------

#### Característiques Peu

gruix xapa	3 mm
Grau protecció	C5
Material	S350GD+ZM310 - MAGNELIS
Separació peus	Entorns protegits: 7,5 m (3 places) Entorns oberts: 5 m (2 places)

#### Característiques Peu

Mides	465 x 2950 x 200 mm
-------	---------------------

#### Característiques Peu

Pes	104 kg
-----	--------

#### Característiques Vela

gruix xapa	3 mm
------------	------

#### Característiques Vela

Grau inclinació	9°
-----------------	----

#### Característiques Vela

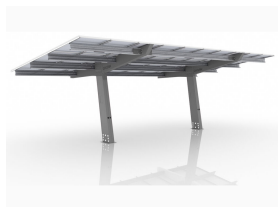
Grau protecció	C5
----------------	----

#### Característiques Vela

Material	S350GD+ZM310 - MAGNELIS
Mides	450 x 5004 x 158 mm
Pes	135 kg

#### Prestacions

Adicionals	Impermeabilitat Cablejat intern Integració RVE al Peu Impacte estètic
------------	--



## PVM2

Marquesines solars per a autoconsum instantani

Code: EPVM20.

Servei de muntatge  
Potencia 3kWp/ per plaza

Opcional

1 Punt recarrega per Peu  
Pintura:  
Opció 1: Base + Peu  
Opció 2: Base + Peu + Vela

### Normes

Normes

Europea: Eurocodi: 0, 1 y 3 Espanyola: CODI TÈCNIC DE LA EDIFICACIÓ: DB-SE-SE, DB-SE-AE, DB-SE-A

### PVM

Marquesines solars per a autoconsum instantani

CODI	TIPUS	Descripció
EPVM20.	PVM2	Marquesina simple amb integració d'un punt de RVE al lateral del peu
EPVH40.	PVM4	Marquesina doble amb integració d'un punt de RVE al lateral del peu

Les referències de marquesines **PVM** inclouen els components següents:

Mòduls monocristal·lins

Estructura de marquesina tipus PVM2, PVM4

Inversor / s FV

Els KITS PVM es poden complementar addicionalment amb dues modalitats de quadres elèctrics que inclouen tant les proteccions per a la part CC (StringBox) com la part CA de sortida de l'inversor (Combinerbox):

Quadres de protecció i monitorització iPV-Monitor

StringBox TR (Inclou TRH16 i mòduls M/TR per a mesura de corrent)

CombinerBox PV (Inclou analitzador CVM-E3-MINI i iPV-Monitor)

Sensors mediambientals (radiació i temperatura plaques/ambient)

S'hi inclou el preu de les plantilles i la pintura RAL a petició del client.

PORTS NO INCLÓSOS

