

## CI-5

CI-5, Estructura per a coberta inclinada, 5 mòduls

Code: EEI215. (CONSULTAR DISPONIBILIDAD)

- > Mòduls: 5
- > Ancoratge teula + Suplement: 8
- > Carril C40 3,10m: 2
- > Carril C40 2,08m: 2
- > Fixació final (Z): 4
- > Fixació intermèdia ( T ): 8

### Descripció

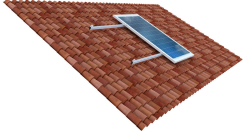
Estructures de suport per a mòduls fotovoltaics, configurables per a qualsevol tipus d'instal·lació i coberta. Perfil·leria d'Alumini Anoditzat, triangles premuntats i cargols d'acer inoxidable, garantint tots els estàndards de qualitat en qualsevol ambient i emplaçament. Alta resistència en ambients salins i /o corrosius, alta resistència davant ratllades, major aïllament elèctric i major durabilitat.

L'estructura subministrada inclou l'ancoratge necessari per a la subjecció dels mòduls fotovoltaics, així com l'ancoratge de la pròpia estructura a la tipologia de coberta. s'inclou per tant qualsevol sobreestructura primària d'adaptació de la pròpia coberta, requerida per a la instal·lació de l'estructura dels mòduls fotovoltaics.

La garantia de l'estructura i els seus ancoratges està vinculada a la correcta instal·lació de la mateixa coberta. i al manteniment anual que sigui d'aplicació per la normativa vigent.

Manuais de muntatge i instal·lació per a ca dóna tipologia d'estructures de suport:

- Coberta plana Mòdul Vertical (CPV)
- Coberta plana Mòdul Horitzontal (CPH)
- Coberta Inclinada (CI)



## CI-5

Code: EEI215.

### Especificacions

Pes net (kg)

20

Compatible for 60 and 72 cell PV modules (measures approximately 1722 x 1134 x 35 mm and 2100 x 1000 x 35 mm). Includes fixings for tile roofing type M12x250. For other types of roofing or fixing, please consult.