



CPH-13

CPH-13, Estructura per a coberta plana, 13 mòduls horitzontals

Code: EEH20D.

- > Mòduls: 13
- > Ancoratge Formigó: 28
- > Fixació final (Z): 28
- > Triangle premuntat: 14

Descripció

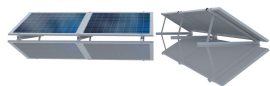
Estructures de suport per a mòduls fotovoltaics, configurables per a qualsevol tipus d'instal·lació i coberta. Perfil·leria d'Alumini Anoditzat, triangles premuntats i cargols d'acer inoxidable, garantint tots els estàndards de qualitat en qualsevol ambient i emplaçament. Alta resistència en ambients salins i /o corrosius, alta resistència davant ratllades, major aïllament elèctric i major durabilitat.

L'estructura subministrada inclou l'ancoratge necessari per a la subjecció dels mòduls fotovoltaics, així com l'ancoratge de la pròpia estructura a la tipologia de coberta. s'inclou per tant qualsevol sobreestructura primària d'adaptació de la pròpia coberta, requerida per a la instal·lació de l'estructura dels mòduls fotovoltaics.

La garantia de l'estructura i els seus ancoratges està vinculada a la correcta instal·lació de la mateixa coberta. i al manteniment anual que sigui d'aplicació per la normativa vigent.

Manuais de muntatge i instal·lació per a ca dóna tipologia d'estructures de suport:

- Coberta plana Mòdul Vertical (CPV)
- Coberta plana Mòdul Horitzontal (CPH)
- Coberta Incl·lnada (CI)



CPH-13

Code: EEH20D.

Especificacions

CPH

Estructures coberta plana, mòdul horitzontal

CODI	TIPUS	Mòduls	Ancoratge Formigó
EEH202.	CPH-2	2	6
EEH203.	CPH-3	3	8
EEH204.	CPH-4	4	10
EEH205.	CPH-5	5	12
EEH206.	CPH-6	6	14
EEH207.	CPH-7	7	16
EEH208.	CPH-8	8	18
EEH209.	CPH-9	9	20
EEH20A.	CPH-10	10	22
EEH20B.	CPH-11	11	24
EEH20C.	CPH-12	12	26
EEH20D.	CPH-13	13	28
EEH20E.	CPH-14	14	30
EEH20F.	CPH-15	15	32
EEH20G.	CPH-16	16	34
EEH20H.	CPH-17	17	36
EEH20I.	CPH-18	18	38
EEH20J.	CPH-19	19	40
EEH20K.	CPH-20	20	42
EEH20L.	CPH-21	21	44
EEH20M.	CPH-22	22	46

Compatible for 60 cell PV modules (approximate measurements 1722 x 1134 x 35 mm). Includes M12x140 fixing model for fastening in concrete. Adjustable to inclination of 25-30-35°. For other layouts or types of PV module/fixings, please consult.