

CPH-12

CPH-12, Estructura per a coberta plana, 12 mòduls horitzontals

Code: EEH20C.

- > Mòduls: 12
- > Ancoratge Formigó: 26
- > Fixació final (Z): 26
- > Triangle premuntat: 13

Descripció

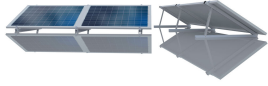
Estructures de suport per a mòduls fotovoltaics, configurables per a qualsevol tipus d'instal·lació i coberta. Perfil·leria d'Alumini Anoditzat, triangles premuntats i cargols d'acer inoxidable, garantint tots els estàndards de qualitat en qualsevol ambient i emplaçament. Alta resistència en ambients salins i /o corrosius, alta resistència davant ratllades, major aïllament elèctric i major durabilitat.

L'estructura subministrada inclou l'ancoratge necessari per a la subjecció dels mòduls fotovoltaics, així com l'ancoratge de la pròpia estructura a la tipologia de coberta. s'inclou per tant qualsevol sobreestructura primària d'adaptació de la pròpia coberta, requerida per a la instal·lació de l'estructura dels mòduls fotovoltaics.

La garantia de l'estructura i els seus ancoratges està vinculada a la correcta instal·lació de la mateixa coberta. i al manteniment anual que sigui d'aplicació per la normativa vigent.

Manuais de muntatge i instal·lació per a ca dóna tipologia d'estructures de suport:

- Coberta plana Mòdul Vertical (CPV)
- Coberta plana Mòdul Horitzontal (CPH)
- Coberta Incl·lnada (CI)



CPH-12

Code: EEH20C.

Especificacions

CPH

Estructures coberta plana, mòdul horitzontal

| CODI | TIPUS | Mòduls | Ancoratge Formigó |
|---------|--------|--------|-------------------|
| EEH202. | CPH-2 | 2 | 6 |
| EEH203. | CPH-3 | 3 | 8 |
| EEH204. | CPH-4 | 4 | 10 |
| EEH205. | CPH-5 | 5 | 12 |
| EEH206. | CPH-6 | 6 | 14 |
| EEH207. | CPH-7 | 7 | 16 |
| EEH208. | CPH-8 | 8 | 18 |
| EEH209. | CPH-9 | 9 | 20 |
| EEH20A. | CPH-10 | 10 | 22 |
| EEH20B. | CPH-11 | 11 | 24 |
| EEH20C. | CPH-12 | 12 | 26 |
| EEH20D. | CPH-13 | 13 | 28 |
| EEH20E. | CPH-14 | 14 | 30 |
| EEH20F. | CPH-15 | 15 | 32 |
| EEH20G. | CPH-16 | 16 | 34 |
| EEH20H. | CPH-17 | 17 | 36 |
| EEH20I. | CPH-18 | 18 | 38 |
| EEH20J. | CPH-19 | 19 | 40 |
| EEH20K. | CPH-20 | 20 | 42 |
| EEH20L. | CPH-21 | 21 | 44 |
| EEH20M. | CPH-22 | 22 | 46 |

Compatible for 60 cell PV modules (approximate measurements 1722 x 1134 x 35 mm). Includes M12x140 fixing model for fastening in concrete. Adjustable to inclination of 25-30-35°. For other layouts or types of PV module/fixings, please consult.