

## CPH-4

CPH-4, Estructura per a coberta plana, 4 mòduls horitzontals

Code: EEH204. (CONSULTAR DISPONIBILIDAD)

- > Mòduls: 4
- > Ancoratge Formigó: 10
- > Fixació final (Z): 10
- > Triangle premuntat: 5

### Descripció

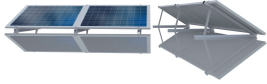
Estructures de suport per a mòduls fotovoltaics, configurables per a qualsevol tipus d'instal·lació i coberta. Perfil·leria d'Alumini Anoditzat, triangles premuntats i cargols d'acer inoxidable, garantint tots els estàndards de qualitat en qualsevol ambient i emplaçament. Alta resistència en ambients salins i /o corrosius, alta resistència davant ratllades, major aïllament elèctric i major durabilitat.

L'estructura subministrada inclou l'ancoratge necessari per a la subjecció dels mòduls fotovoltaics, així com l'ancoratge de la pròpia estructura a la tipologia de coberta. s'inclou per tant qualsevol sobreestructura primària d'adaptació de la pròpia coberta, requerida per a la instal·lació de l'estructura dels mòduls fotovoltaics.

La garantia de l'estructura i els seus ancoratges està vinculada a la correcta instal·lació de la mateixa coberta. i al manteniment anual que sigui d'aplicació per la normativa vigent.

Manuais de muntatge i instal·lació per a ca dóna tipologia d'estructures de suport:

- Coberta plana Mòdul Vertical (CPV)
- Coberta plana Mòdul Horitzontal (CPH)
- Coberta Incl·lnada (CI)



## CPH-4

Code: EEH204.

### Especificacions

#### Pes net (kg)

34,5

Compatible for 60 cell PV modules (approximate measurements 1722 x 1134 x 35 mm). Includes M12x140 fixing model for fastening in concrete. Adjustable to inclination of 25-30-35°. For other layouts or types of PV module/fixings, please consult.