

## M/TR-100 Acc

M/TR-100 Acc, Transformador 100 A per STM-H i TR (instal·lació a fons panell),

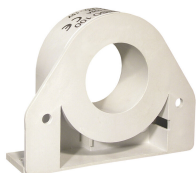
Code: E80012.

### Descripció

**TRH16** és un analitzador per a la mesura de fins a **16 strings** fotovoltaics en corrent continu fins a 1500 V<sub>cc</sub>. Les seves característiques fan d'ell un equip ideal i versàtil per a la mesura de diferents nivells de corrent, depenent del sensor connectat a cadascuna de les entrades. L'equip està proveït d'una entrada analògica 0...20 mA i una entrada per a la connexió d'una sonda de temperatura **PT100** o **PT1000**, fent possible la mesura de variables ambientals .

### Aplicació

Aplicació de supervisió de strings solar fotovoltaics, per a la mesura de fins a setze cadenes de generació de corrent continu, i una referència de tensió de fins a 1500 Vcc.



## M/TR-100 Acc

Mesurador de tensió i corrent continu multicanal per a strings fotovoltaics

Code: E80012.

### Especificacions

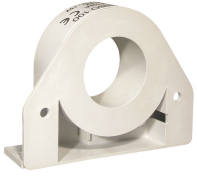
#### Pes net (kg)

0,2

#### M-TR

Mòduls de mesurament per a equips TR

CODI	TIPUS	Descripció
<b>Measuring module</b>		
E80010.	M/TR-25 Acc X 2	M/TR-25 Acc X 2, Mòdul de mesura per a 2 circuits de corrent màx. 25 Acc
E80011.	M/TR-25 Acc X 4	M/TR-25 Acc X 4, Mòdul de mesura per a 4 circuits de corrent màx. 25 Acc
E80013.	M/TR-200 Acc	M/TR-200 Acc, Mòdul de mesura per a 1 circuit de corrent màx. 200 Acc
E80012.	M/TR-100 Acc	Transformador 100 A per a STM-H i TR (instal·lació a fons panell)



## M/TR-100 Acc

---

Mesurador de tensió i corrent continu multicanal per a strings fotovoltaics

Code: E80012.

## Conexions

---

