

M/TR-25 Acc X 2

M/TR-25 Acc X 2, M/TR-25 Acc X 2, Mòdul de mesura per a 2 circuits de corrent màx. 25 Acc,

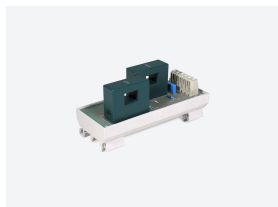
Code: E80010.

Descripció

TRH16 és un analitzador per a la mesura de fins a **16 strings** fotovoltaics en corrent continu fins a 1500 V_{cc}. Les seves característiques fan d'ell un equip ideal i versàtil per a la mesura de diferents nivells de corrent, depenent del sensor connectat a cadascuna de les entrades. L'equip està proveït d'una entrada analògica 0...20 mA i una entrada per a la connexió d'una sonda de temperatura **PT100** o **PT1000**, fent possible la mesura de variables ambientals .

Aplicació

Aplicació de supervisió de strings solar fotovoltaics, per a la mesura de fins a setze cadenes de generació de corrent continu, i una referència de tensió de fins a 1500 Vcc.



M/TR-25 Acc X 2

Mesurador de tensió i corrent continu multicanal per a strings fotovoltaics

Code: E80010.

Especificacions

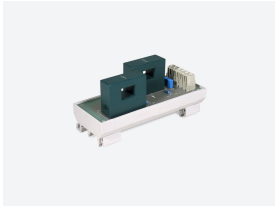
Pes net (kg)

0,12

M-TR

Mòduls de mesurament per a equips TR

CODI	TIPUS	Descripció
Measuring module		
E80010.	M/TR-25 Acc X 2	M/TR-25 Acc X 2, Mòdul de mesura per a 2 circuits de corrent màx. 25 Acc
E80011.	M/TR-25 Acc X 4	M/TR-25 Acc X 4, Mòdul de mesura per a 4 circuits de corrent màx. 25 Acc
E80013.	M/TR-200 Acc	M/TR-200 Acc, Mòdul de mesura per a 1 circuit de corrent màx. 200 Acc
E80012.	M/TR-100 Acc	Transformador 100 A per a STM-H i TR (instal·lació a fons panell)



M/TR-25 Acc X 2

Mesurador de tensió i corrent continu multicanal per a strings fotovoltaics

Code: E80010.

Dimensions

