

eManager Pro 4G SC

eManager Pro 4G SC, Controlador ARM

Code: D3002000C0000

> Memòria: 512 MB | 8 GB eMMC

> Mòduls: 7

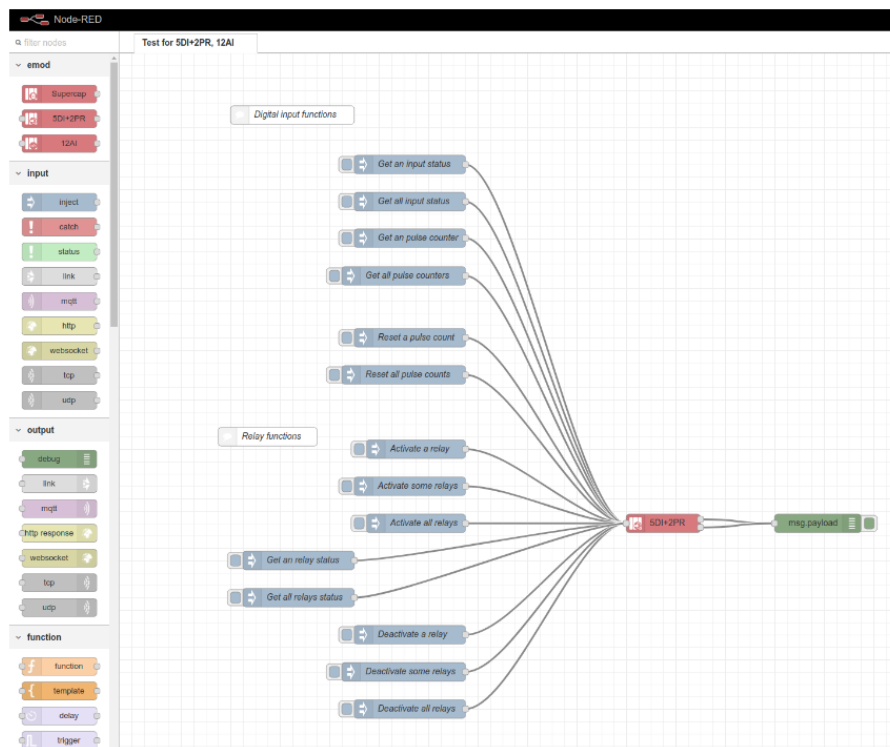
> Comunicacions: RS232/485 | Ethernet | Wi-Fi | 4G EMEA

> Alimentació: 85 ... 264 V~ / 120 ... 300 Vcc

> CPU: ARM Cortex A7 800 MHz

Descripció

eManager Essentials és un controlador industrial IoT equipat amb una unitat de control d'alt rendiment amb un sistema Linux Yocto embegut i programari Node-RED totalment integrat. Inclou comunicacions RS-232/485, Ethernet i Wi-Fi. Disposa de dues versions, **eManager** i **eManager Pro**, ampliables amb una gran gamma de mòduls d'expansió.





eManager Pro 4G SC

Code: D3002000C0000

Especificacions

Alimentació en alterna

Consum	8,8 ... 10,5 VA
Freqüència	47 ... 63 Hz
Tensió nominal	85 ... 264 V~

Alimentació en contínua

Consum	6,4 ... 6,5 W
Tensió nominal	120 ... 300 Vdc

Característiques elèctriques

Nivell d'aïllament	3 kVac
--------------------	--------

Característiques mecàniques

Mida (mm) amplada x alçada x profunditat	123 x 89 x 48 (mm)
Envoltant	Polycarbonate UL94 - Self-extinguishing V11
Fixació	DIN rail 46277 (EN 50022)

Característiques ambientals

Grau de protecció	IP 20
Humitat relativa (sense condensació)	5...95 %
Temperatura de treball	-20...+50 °C

Comunicacions xarxa

Tecnologia / Tipus	Ethernet 10/100 Mbps
--------------------	----------------------

Unitat de control

Rellotge	RTC
CPU	ARM Cortex A7 800 MHz
Memòria PSRAM	512 MB
Memòria SPI flash	8 GB eMMC

Normes

Seguretat elèctrica, Altitud màx. (m)	2000
Seguretat elèctrica, Categoria de la instal·lació	CAT III 300 V
Seguretat elèctrica, Classe d'aïllament	3 kVac
Seguretat elèctrica, Grau de contaminació	Double-insulated electric shock protection class II (IEC 61010)
Normes	UNE EN 61010-1, UNE-EN 61000-6-2, UNE-EN 61000-6-4

Pes net (kg)

	0,276
--	-------



eManager Pro 4G SC

Code: D3002000C0000

Ràdio comunicació

Banda	LTE-FDD B1/B3/B7/B8/B20/B28A, WCDMA B1/B8 & GSM/EDGE B3/B9
-------	--

Comunicació ràdio

Tecnologia / Tipus	4G EMEA
--------------------	---------

Comunicació sèrie

Tecnologia / Tipus	RS-232 (full-duplex) / RS-485 (half-duplex) Aïllament galvànic
--------------------	--

Comunicació sense fils

Banda	802.11 b/g/n (2.4 GHz.)
-------	-------------------------

Comunicació inalàmbrica

Tecnologia / Tipus	Wi-Fi
--------------------	-------

eManager Essential

Controladors programables IoT

CODI	TIPUS	CPU	Memòria	Comunicacions	Alimentació
eManager Essential					
D20000.	eManager	ARM Cortex A7 700 MHz	256 MB 512 MB NAND	RS232/485 Ethernet Wi-Fi	85 ... 264 V- / 120 ... 300 Vcc
D20010.	eManager GPRS	ARM Cortex A7 700 MHz	256 MB 512 MB NAND	RS232/485 Ethernet Wi-Fi GPRS	85 ... 264 V- / 120 ... 300 Vcc
D20011.	eManager GPRS DC	ARM Cortex A7 700 MHz	256 MB 512 MB NAND	RS232/485 Ethernet Wi-Fi GPRS	9...36 Vcc
D30000.	eManager Pro	ARM Cortex A7 800 MHz	512 MB 8 GB eMMC	RS232/485 Ethernet Wi-Fi	85 ... 264 V- / 120 ... 300 Vcc
D30001.	eManager Pro (DC)	ARM Cortex A7 800 MHz	512 MB 8 GB eMMC	RS232/485 Ethernet Wi-Fi	9...36 Vcc
D30010.	eManager Pro GPRS	ARM Cortex A7 800 MHz	512 MB 8 GB eMMC	RS232/485 Ethernet Wi-Fi GPRS	85 ... 264 V- / 120 ... 300 Vcc
D30020.	eManager Pro 4G	ARM Cortex A7 800 MHz	512 MB 8 GB eMMC	RS232/485 Ethernet Wi-Fi 4G EMEA	85 ... 264 V- / 120 ... 300 Vcc
D3002000C0000	eManager Pro 4G SC	ARM Cortex A7 800 MHz	512 MB 8 GB eMMC	RS232/485 Ethernet Wi-Fi 4G EMEA	85 ... 264 V- / 120 ... 300 Vcc
D30030.	eManager Pro 4G (LATAM/AUX)	ARM Cortex A7 800 MHz	512 MB 8 GB eMMC	RS232/485 Ethernet Wi-Fi 4G LATAM,AUS,NZ	85 ... 264 V- / 120 ... 300 Vcc