



eManager 2 (DC)

eManager 2 (DC), Controlador ARM

Code: D20401.

- > Memòria: 1 GB | 8 GB eMMC
- > Mòduls: 3
- > Comunicacions: RS232/485 | CAN BUS | Ethernet | Wi-Fi
- > Alimentació: 9...36 Vcc
- > CPU: ARM Cortex A53 Basic

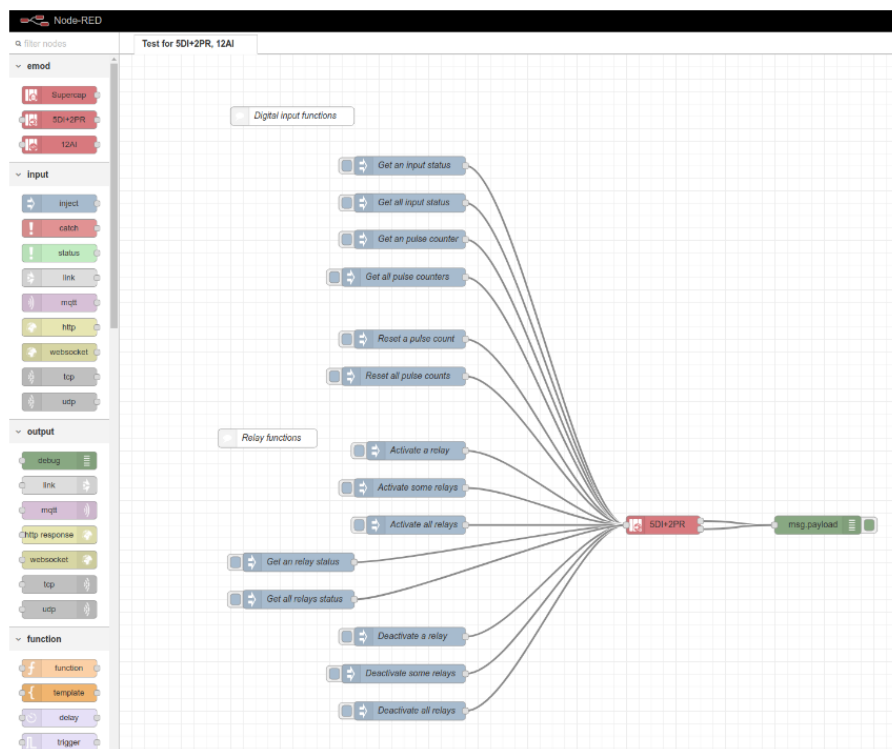
Descripció

eManager 2 és un equip industrial OEM d'alt rendiment, dissenyat amb un sistema incrustat basat en Linux Yocto. La seva arquitectura flexible el converteix en una solució ideal per a aplicacions d'automatització, IoT industrial i control remot.

L'equip integra comunicacions sèrie RS-232 i RS-485, bus CAN FD, una interfície de xarxa Ethernet i connectivitat Wi-Fi. Incorpora un xip de seguretat TPM 2.0, que reforça la protecció de dades i la integritat del sistema.

eManager 2 també inclou una suite de programari que facilita tant la configuració de l'equip com el desenvolupament d'aplicacions. Aquesta suite incorpora eines com Node-RED, ChirpStack i els stacks TICK i MING.

L'equip disposa d'accés a un repositori en línia de paquets, que permet instal·lar fàcilment components addicionals com bases de dades, servidors VPN i contenidors Docker, entre d'altres.





eManager 2 (DC)

Controladors programables IoT de 2^o generació

Code: D20401.

Especificacions

Alimentació en contínua

Tensió nominal	9...36 Vcc
----------------	------------

Característiques mecàniques

Mida (mm) amplada x alçada x profunditat	66 x 99.6 x 78.4 (mm)
Envoltant	Polycarbonat UL94 - V0 autoextinguible
Fixació	Carril DIN

Característiques ambientals

Grau de protecció	IP30
Humitat relativa (sense condensació)	5...95 %

Circuit de mesura de tensió

Categoria de la instal·lació	CAT III 300 V
------------------------------	---------------

Comunicacions xarxa

Tecnologia / Interfície	Ethernet 10/100/1000 Mbps
-------------------------	---------------------------

Unitat de control

Rellotge	RTC
CPU	ARM Cortex A53 1.6 GHz
Memòria PSRAM	1 GB
Memòria SPI flash	8 GB eMMC

Normes

Seguretat elèctrica, Altitud màx. (m)	2000
Seguretat elèctrica, Categoria de la instal·lació	CAT III 300 V
Seguretat elèctrica, Classe d'aïllament	3 kVca

Pes net (kg)

	0,404
--	-------

Comunicació sèrie

Tecnologia / Tipus	RS-232 (full-duplex) / RS-485 (half-duplex) / CAN-FD (semi-duplex) Aïllament galvànic
--------------------	---

Comunicació sense fils

Banda	802.11 a/b/g/n/ac (2.4 - 5 GHz.)
-------	----------------------------------



eManager 2 (DC)

Controladors programables IoT de 2ª generació

Code: D20401.

Comunicació inalàmbrica

Tecnologia / Tipus

Wi-Fi

eManager 2 Essential

Controladors programables IoT de 2ª generació

CODI	TIPUS	Alimentació	CPU	Comunicacions	Memòria	Entrades digitals	Sortida de relé	Entrades analògiques	Mòduls
eManager 2 Essential									
D20400.	eManager 2	85 ... 264 V~ / 120 ... 300 Vcc	ARM Cortex A53 Basic	RS232/485 CAN BUS Ethernet Wi-Fi	1 GB 8 GB eMMC	-	-	-	3
D20401.	eManager 2 (DC)	9...36 Vcc	ARM Cortex A53 Basic	RS232/485 CAN BUS Ethernet Wi-Fi	1 GB 8 GB eMMC	-	-	-	3
D20440.	eManager 2 NB-IoT & LTE-M	85 ... 264 V~ / 120 ... 300 Vcc	ARM Cortex A53 Basic	RS232/485 CAN BUS Ethernet Wi-Fi NB-IoT & LTE-M	1 GB 8 GB eMMC	-	-	-	4
D20450.	eManager 2 4G	85 ... 264 V~ / 120 ... 300 Vcc	ARM Cortex A53 Basic	RS232/485 CAN BUS Ethernet Wi-Fi 4G	1 GB 8 GB eMMC	-	-	-	4
D30400.	eManager 2 Pro	85 ... 264 V~ / 120 ... 300 Vcc	ARM Cortex A53 Pro	RS232/485 CAN BUS Ethernet Wi-Fi	4 GB 16 GB eMMC	-	-	-	3
D3040000G0000	eManager 2 Pro Dual Ethernet	85 ... 264 V~ / 120 ... 300 Vcc	ARM Cortex A53 Pro	RS232/485 CAN BUS Ethernet x2 Wi-Fi	4 GB 16 GB eMMC	-	-	-	4
D30450.	eManager 2 Pro 4G	85 ... 264 V~ / 120 ... 300 Vcc	ARM Cortex A53 Pro	RS232/485 CAN BUS Ethernet Wi-Fi 4G	4 GB 16 GB eMMC	-	-	-	4
D3045000H0000	eManager 2 Pro 4G LoRaWAN BS	85 ... 264 V~ / 120 ... 300 Vcc	ARM Cortex A53 Pro	RS232/485 CAN BUS Ethernet Wi-Fi 4G LoRaWAN	4 GB 16 GB eMMC	-	-	-	5



eManager 2 (DC)

Controladors programables IoT de 2º generació

Code: D20401.

Dimensions

